



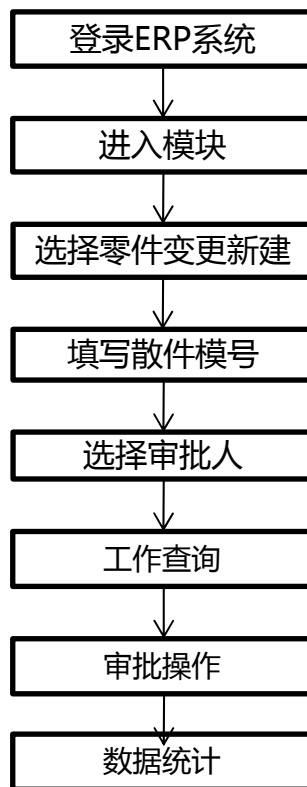
文件编号	YW-MOD-015
版本号	A/0
制/修订日期	2017/4/20

# ERP设计人员上机系统操作方式 流程业务标准说明书

部门：模具部  
作成：张铭  
审批：李野

[illegible][illegible]

## 业务标准流程图



代玲玲: Re:YJ17009物料精单-2

主 题: Re:YJ17009物料精单-2

发件人: 代玲玲 ☆OA精灵在线 回微信

收件人: 米思敏 全部详情

时 间: 2017年2月13日 15:42(星期一)

附 件: YJ17009物料精单-2.xls(24KB)

关键词: 玲玲 发件人 收件人 物料 (正文共53字)

1.有新模散件料单,  
发给仓库确认不需  
要订的料  
仓库已回复

发件人: 米思敏

收件人: 代玲玲

发送时间: 2017-02-13 15:40:21

主题: YJ17009物料精单-2

# 模具设计材料流程



2.把设计师的原始料单，复制到以下这个版本表格中

3.表格中注明有不买的，就是仓库确认有库存不需要买的

J24																			
A	B	C	D	E	F	G	H	I	J	K	L	M	N	O	P	Q	R	S	
项次	编码方式	零件号	页码	材质	零件名称	规格	数量	单位	长	宽	高	直径	截面形状	控制类型	备注	仓库编号	属性	大类	
1	非标件	C001	C001	S136H	后模镶件	69.1 X 37.2 X 51.3 (精料)	1	PCS					其它	加工订料			主材	1	
2	非标件	C002	C002	S136H	后模镶件	63.5 X 7 X 50 (精料)	1	PCS					其它	加工订料	自己备料		主材	1	
3	非标件	C003	C003	S136H	滑块头	40 X 123 X 35 (精料)	2	PCS					其它	加工订料			主材	1	
4	非标件	C004	C004	738H	滑块座	70 X 135 X 59 (精料)	2	PCS					其它	加工订料			主材	1	
5	非标件	C005	C005	P20	铲机	55 X 126 X 48 (精料)	2	PCS					其它	加工订料			主材	1	
6	非标件	不买1	不买1	SKD61	斜导柱	Φ16 X 100 (杯头8mm)	2	PCS					其它	加工订料	顶针代		主材	1	
7	非标件	C006	C006	P20	压条	145 X 18 X 19 (精料)	2	PCS					其它	加工订料			主材	1	
8	非标件	不买2	不买2	S50C	锁模块	12 X 20 X 140 (精料)	2	PCS					其它	加工订料			主材	1	
9	非标件	不买3	不买3	STD	快速接头	PT1/4"	8	PCS					其它	加工订料			主材	1	
10	非标件	不买4	不买4	STD	防水圈	Φ12 X Φ2.0	8	PCS					其它	加工订料			主材	1	
11	非标件	不买5	不买5	STD	堵头	PT1/8"	25	PCS					其它	加工订料			主材	1	
12	非标件	C007	C007	STD	日期年章	Φ6 X 10 (17年-22年)	4	PCS					其它	加工订料			主材	1	
13	非标件	C008	C008	STD	日期月章	Φ6 X 10 (1月-12月)	4	PCS					其它	加工订料			主材	1	
14	非标件	C009	C009	SKD61	顶针	Φ3 X 200 (杯头4mm)	40	PCS					其它	加工订料			主材	1	
15	非标件	不买6	不买6	SKD61	顶针	Φ4 X 100 (杯头6mm)	4	PCS					其它	加工订料			主材	1	
16	非标件	C010	C010	SKD61	双节顶针	Φ1.8 X Φ3 X 200 X 85 (杯头4mm)	20	PCS					其它	加工订料			主材	1	
17	非标件	C011	C011	SKD61	司筒针	Φ6 X 160 (挂台6mm) Φ3 X 250 (挂台4mm)	4	PCS					其它	加工订料			主材	1	
18	非标件	C012	C012	STD	司筒压块	Φ25 X 10 (M6杯头螺丝过孔)	4	PCS					其它	加工订料			主材	1	
19	非标件	不买7	不买7	STD	定位环	Φ100 X 15	1	PCS					其它	加工订料			主材	1	
20	非标件	C013	C013	S50C	灌嘴	Φ53X12XΦ20X62 SR7.8 Φ4.5X双边2度	1	PCS					其它	加工订料	库存		主材	1	
21	非标件	C014	C014	STD	小拉杆C型	Φ16 X 13 X 30 X 45	4	PCS					其它	加工订料			主材	1	
22	非标件	C015	C015	STD	小拉杆A型	Φ16 X 13 X 160	4	PCS					其它	加工订料			主材	1	
23	非标件	C016	C016	STD	等高螺丝	Φ13 X 30	4	PCS					其它	加工订料			主材	1	
24	非标件	不买8	不买8	STD	树脂开闭器	Φ16xM8	4	PCS					其它	加工订料			主材	1	
25	非标件	C017	C017	STD	蓝弹簧	Φ12 X Φ6 X 40	4	PCS					其它	加工订料			主材	1	
26	非标件	C018	C018	STD	蓝弹簧	Φ30xΦ15x30	4	PCS					其它	加工订料			主材	1	
27	非标件	C019	C019	STD	蓝弹簧	Φ40 X Φ20 X 100	4	PCS					其它	加工订料			主材	1	

# 模具设计散件订料流程

4.在零件变更表里新增一个空白表

9.保存

5.输入要订料的模号

6.点击BOM类型

7.选择BOM类型

8.确定

零件变更

查询 新增 编辑 删除 打印 报表 保存 复制 刷新 提交 撤回 流程 浏览

变更单号 BG1702160001 作业日期 2017-02-16 模具编号 YJ170 模具名称 EAY00JH-按键喷油夹具

模具规格 建立日期 2017-02-16 变更原因

变更说明 状态 未核准 版本 A

建立人 米思敏 审核人 变更人 变更日期

变更次数 销售单号 XD170209 BOM类型 01 新模

预定交期 2017-02-12 15:31:09 整改异常号

辅助窗口

编号

新增 设置 高级

编号	
<input checked="" type="radio"/> 01	新模
<input type="radio"/> 02	自费修模
<input type="radio"/> 03	收费修模
<input type="radio"/> 04	移管修模
<input type="radio"/> 05	委外加工

第1/1页 共5条 首页 上页 下页 末页 1 GO

执行变更 影响单据 新增子阶 删除子阶

确定 取消

# 模具设计散件订料流程

零件变更 请购单作业 零件表

查询 新增 编辑 删除 打印 报表 保存 复制 刷新 提交 撤回 流程 浏览 属性 归档 首页 上页 下页 末页 关闭

变更单号 BG1702160001 作业日期 2017-02-16 模具编号 YJ17019 模具名称 EAY00JH-按键喷油夹具

模具规格 建立日期 2017-02-16 变更原因

变更说明 状态 未核准 版本 A

建立人 米思敏

变更次数

预定交期 2017-02-12 15:31:09

编码方式 项次 变更方式 自

数量 单位 截面形状

11.浏览

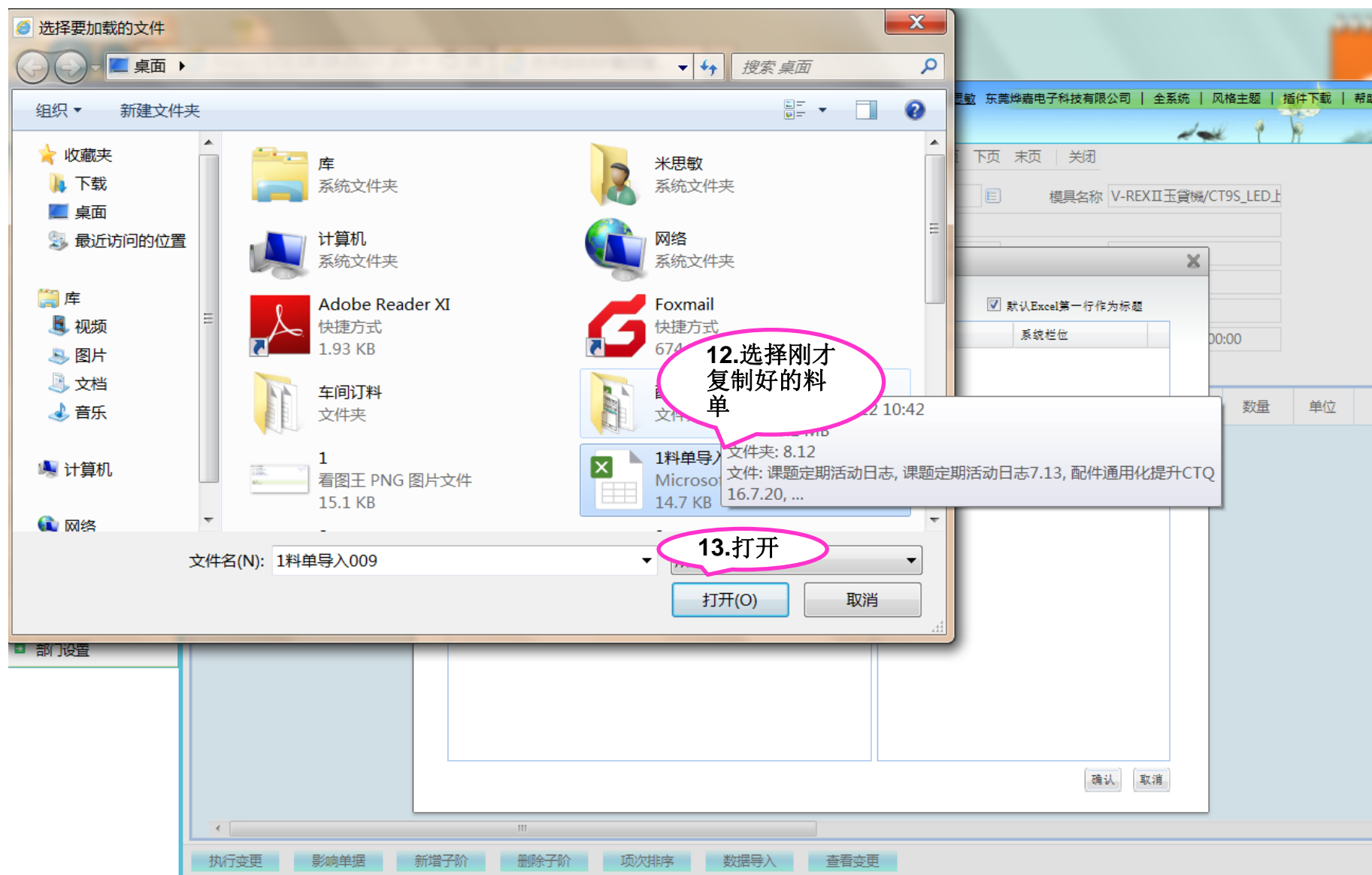
请选择Excel文件... 浏览 上传 ☒ 默认Excel第一行作为标题

Excel栏位 系统栏位

10.数据导入

确认 取消

执行变更 影响单据 新增子阶 删除子阶 项次排序 数据导入 查看变更



# 模具设计散件订料流程

欢迎您, 米思敏 东莞烨嘉电子科技有限公司 | 全系统 | 风格主题 | 插件下载 | 帮助 | 关于 | 注

零件变更 \* 请购单作业 \* 零件表 \*

查询 | 新增 | 编辑 | 删除 | 打印 | 报表 | 保存 | 复制 | 刷新 | 提交 | 撤回 | 流程 | 浏览 | 属性 | 归档 | 首页 | 上页 | 下页 | 末页 | 关闭

变更单号 BG1702130009 作业日期 2017-02-13 模具编号 YJ17009 模具名称 V-REXII玉貸機/CT9S\_LED上

模具规格 建立日期 2017-02-13 变更原因

变更说明

建立人 米思敏

变更次数 1

预定交期 2017-01-19 17:00:08

1料单导入009.xlsx 浏览 上传 ☒ 默认Excel第一行作为标题

项次	编码方式	零件号	页码
1	非标件	C001	C001
2	非标件	C002	C002
3	非标件	C003	C003
4	非标件	C004	C004
5	非标件	C005	C005
6	非标件	不买1	不买1
7	非标件	C006	C006
8	非标件	不买2	不买2
9	非标件	不买3	不买3
10	非标件	不买4	不买4
11	非标件	不买5	不买5
12	非标件	C007	C007
13	非标件	C008	C008
14	非标件	C009	C009
15	非标件	不买6	不买6
16	非标件	C010	C010
17	非标件	C011	C011

Excel栏位	系统栏位
项次	项次
编码方式	编码方式
零件号	零件号
页码	页码
材质	材质
零件名称	零件名称
规格	规格
数量	数量
单位	单位
长	长
宽	宽
高	高
直径	直径
截面形状	截面形状
控制类型	控制类型
备注	备注
仓库编号	仓库编号
属性	属性

14.上传

15.确认

确认 取消

执行变更 影响单据 新增子阶 删除子阶 项次排序 数据导入 查看变更

# 模具设计散件订料流程

16.  
保存

17.  
刷新

零件变更 请购单作业 零件表

查询 新增 编辑 删除 打印 报表 保存 复制 刷新 提交 撤回 流程 浏览 属性 归档 首页 上页 下页 末页 关闭

变更单号 BG1702130009 作业日期 2017-02-13 模具编号 YJ17009 模具名称 V-REXII玉贤模/CT9S\_LED上

模具规格 建立日期 2017-02-13 变更原因

变更说明

状态 未核准 版本 1

变更人 审核人 审核日期 BOM类型

建立人 米思敬 审核人 审核日期 2017-02-13 BOM类型

变更次数 1 销售单号 XD1701160003 销售客户 JCM001 捷智安科技(莎 订单日期 2017-01-16

预定交期 2017-01-19 整改异常号 异常报告号

编码方式	项次	变更方式	自动编码	零件号	材质编号	零件名称	规格	长	宽	高	直径	数量	单位	截面形状
非标件	28	追加	YJ17009-C017	C017	STD	蓝弹簧	Φ12 X Φ6 X 40					4.000	PCS	其它
非标件	29	追加	YJ17009-C018	C018	STD	蓝弹簧	Φ30xΦ15x30					4.000	PCS	其它
非标件	30	追加	YJ17009-C019	C019	STD	蓝弹簧	Φ18 X Φ9 X 100					4.000	PCS	其它
非标件	31	追加	YJ17009-C020	C020	STD	蓝弹簧	Φ18 X Φ9 X 100					4.000	PCS	其它
非标件	32	追加	YJ17009-C021	C021	STD	蓝弹簧	Φ18 X Φ9 X 100					4.000	PCS	其它
非标件	9	追加	YJ17009-不买1	不买1	SKD61	斜导柱	Φ16 X 100 (杯头8mm)					2.000	PCS	其它
非标件	34	追加	YJ17009-不买10	不买10	STD	电子开关	XV-156-IC25					2.000	PCS	其它
非标件	11	追加	YJ17009-不买2	不买2	S50C	铁模块	12 X 20 X 140 (精料)					2.000	PCS	其它
非标件	12	追加	YJ17009-不买3	不买3	STD	快速接头	PT1/4"					8.000	PCS	其它
非标件	13	追加	YJ17009-不买4	不买4	STD	防水圈	Φ12 X Φ2.0					8.000	PCS	其它
非标件	14	追加	YJ17009-不买5	不买5	STD	堵头	PT1/8"					25.000	PCS	其它
非标件	18	追加	YJ17009-不买6	不买6	SKD61	顶针	Φ4 X 100 (杯头6mm)					4.000	PCS	其它
非标件	22	追加	YJ17009-不买7	不买7	STD	定位环	Φ100 X 15					1.000	PCS	其它
非标件	27	追加	YJ17009-不买8	不买8	STD	树脂开闭器	Φ16xM8					4.000	PCS	其它
非标件	33	追加	YJ17009-不买9	不买9	STD	垃圾钉	Φ20*5 M5平头螺丝过孔					12.000	PCS	其它

18.把不需要买的  
库存件筛选出来

零件变更 请购单作业 零件表

查询 新增 编辑 删除 打印 报表 保存 复制 刷新 提交 撤回 流程 浏览 属性 归档 首页 上页 下页 末页 关闭

变更单号 BG1702130009 作业日期 2017-02-13 模具编号 YJ17009 模具名称 V-REXII玉贤模/CT9S\_LED上

模具规格 建立日期 2017-02-13 变更原因

变更说明

状态 已变更 版本 1

变更人 米思敬 审核人 审核日期 2017-02-13 BOM类型

建立人 米思敬 审核人 审核日期 2017-02-13 BOM类型

变更次数 3 销售单号 XD1701160003 销售客户 JCM001 捷智安科技(莎 订单日期 2017-01-16

预定交期 2017-01-19 整改异常号 异常报告号

编码方式	项次	变更方式	自动编码	零件号	材质编号	零件名称	规格	长	宽	高	直径	数量	单位	截面形状
准件	14	追加	A1-DT-1/8	A1-DT-1	堵头	1/8						25.000	PCS	其它
准件	9	追加	A1-DZ-Φ16*100	A1-DZ-d	顶针	Φ16*100						2.000	PCS	其它
准件	18	追加	A1-DZ-Φ4*100	A1-DZ-d	顶针	Φ4*100						4.000	PCS	其它
准件	13	追加	A1-FSQ-2*12	A1-FSQ-	防水圈	Φ12*2						8.000	PCS	其它
准件	33	追加	A1-LJD-5*20	A1-LJD-1	STD	垃圾钉	Φ20*5					12.000	PCS	其它
准件	27	追加	A1-NLJS-Φ16	A1-NLJS-	尼龙胶塞	Φ16						4.000	PCS	其它
准件	34	追加	B1-XCKG-001	B1-XCKG-	STD	行程开关	XV-156-IC25					2.000	PCS	其它
准件	22	追加	C1-FL-法兰	C1-FL-法	STD	法兰	Φ*100*70*15					1.000	PCS	其它
标件	4	追加	YJ17009-C001	C001	S136H精	后模镶件	69.1 X 37.2 X 51.3 (精料)					1.000	PCS	其它
标件	5	追加	YJ17009-C002	C002	S136H精	后模镶件	63.5 X 7 X 50 (精料)					1.000	PCS	其它
标件	6	追加	YJ17009-C003	C003	S136H精	滑块头	40 X 123 X 35 (精料)					2.000	PCS	其它
标件	7	追加	YJ17009-C004	C004	738H	滑块座	70 X 135 X 59 (精料)					2.000	PCS	其它
标件	8	追加	YJ17009-C005	C005	P20	钹机	55 X 126 X 48 (精料)					2.000	PCS	其它
标件	10	追加	YJ17009-C006	C006	P20	压条	145 X 18 X 19 (精料)					2.000	PCS	其它
标件	15	追加	YJ17009-C007	C007	STD	日期印章	Φ6 X 10 (17年-22年)					4.000	PCS	其它
标件	16	追加	YJ17009-C008	C008	STD	日期印章	Φ6 X 10 (1月-12月)					4.000	PCS	其它

19.筛选出来后,  
输入库存编码

# 模具设计散件订料流程



零件变更
请购单作业
零件表

查询
新增
编辑
删除
打印
报表
保存
复制
刷新
提交
撤回
流程
浏览
属性
归档
首页
上页
下页
末页
关闭

变更单号
BG1702130009

作业日期
2017-02-13

模具规格

变更说明

建立人
米思敏

变更次数
1

预定交期
2017-01-19

建立日期
2017-02-13

销售单号
XD1701160003

审核人

销售单号
XD1701160003

审核日期

整改异常号

模具编号
YJ17009

变更原因

状态
未核准

变更人

审核日期

异常报告号

模具名称
V-REXII玉貨機/CT9S\_LED上

版本
1

变更日期

BOM类型

订单日期
2017-01-16

长	宽	高	直径	数量	单位	截面形状	备注	页码	BOM类型编号	控制类型	属性	大类编号
				4.000	PCS	其它		C017		加工订料	主材	1
				4.000	PCS	其它		C018		加工订料	主材	1
				4.000	PCS	其它		C019		加工订料	主材	1
				4.000	PCS	其它		C020		加工订料	主材	1
				4.000	PCS	其它		C021		加工订料	主材	1
				2.000	PCS	其它	杯头8mm	不买1		库存发料	辅料	1
				2.000	PCS	其它		不买10		库存发料	辅料	1
				2.000	PCS	其它		不买2		库存发料	主材	1
				8.000	PCS	其它		不买3		库存发料	主材	1
				8.000	PCS	其它		不买4		库存发料	辅料	1
				25.000	PCS	其它		不买5		库存发料	辅料	F
				4.000	PCS	其它	杯头6mm	不买6		库存发料	辅料	1
				1.000	PCS	其它		不买7		库存发料	辅料	1
				4.000	PCS	其它		不买8		库存发料	辅料	1
				12.000	PCS	其它		不买9		库存发料	辅料	1

20.控制类型，  
选择库存发料

# 模具设计散件订料流程



21.  
保存

22.  
提交

零件变更

请购单作业

零件表

查询

新增

编辑

删除

打印

报表

保存

复制

刷新

提交

撤回

流程

浏览

属性

归档

首页

上页

下页

末页

关闭

变更单号 BG1702130009

作业日期 2017-02-13

模具编号 YJ17009

模具名称 V-REXII玉貸機/CT9S\_LED上

模具规格

变更日期 2017-02-13

变更原因

变更说明

状态 已变更

版本 1

建立人 米思敏

审核人 米思敏

变更人 米思敏

变更日期 2017-02-13

变更次数 2

销售单号 XD1701160003

审核日期 2017-02-13

BOM类型

预定交期 2017-01-19

整改异常号

销售客户 JCM001 捷智安科技(苏

订单日期 2017-01-16

异常报告号

编码方式	项次	变更方式	自动编码	零件号	材质编号	零件名称	规格	长	宽	高	直径	数量	单位	截面形状	
非标件	4	追加	YJ17009-C001	C001	S136H精	后模镶件	69.1 X 37.2 X 51.3 (精料)					1.000	PCS	其它	
非标件	5	追加	YJ17009-C002	C002	S136H精	后模镶件	63.5 X 7 X 50 (精料)					1.000	PCS	其它	自己
非标件	6	追加	YJ17009-C003	C003	S136H精	滑块头	40 X 123 X 35 (精料)					2.000	PCS	其它	
非标件	7	追加	YJ17009-C004	C004	738H	滑块座	70 X 135 X 59 (精料)					2.000	PCS	其它	
非标件	8	追加	YJ17009-C005	C005	P20	铲机	55 X 126 X 48 (精料)					2.000	PCS	其它	
标准件	9	追加	A1-DZ-d16*100	A1-DZ-d		顶针	Φ16*100					2.000	PCS	其它	杯头
非标件	10	追加	YJ17009-C006	C006	P20	压条	145 X 18 X 19 (精料)					2.000	PCS	其它	
非标件	11	追加	YJ17009-不买2	不买2	S50C	锁模块	12 X 20 X 140 (精料)					2.000	PCS	其它	
非标件	12	追加	YJ17009-不买3	不买3	STD	快速接头	PT1/4"					8.000	PCS	其它	
标准件	13	追加	A1-FSQ-2*12	A1-FSQ-		防水圈	Φ12*2					8.000	PCS	其它	
标准件	14	追加	A1-DT-1/8	A1-DT-1.		堵头	1/8					25.000	PCS	其它	
非标件	15	追加	YJ17009-C007	C007	STD	日期年章	Φ6 X 10 (17年-22年)					4.000	PCS	其它	
非标件	16	追加	YJ17009-C008	C008	STD	日期月章	Φ6 X 10 (1月-12月)					4.000	PCS	其它	
非标件	17	追加	YJ17009-C009	C009	SKD61	顶针	Φ3 X 200 (杯头4mm)					40.000	PCS	其它	
标准件	18	追加	A1-DZ-d4*100	A1-DZ-d		顶针	Φ4*100					4.000	PCS	其它	杯头
标准件	19	追加	YJ17009-C010	C010	SKD61	双节顶针	Φ1.8 X Φ3 X 200 X 85 (杯头4mm)					20.000	PCS	其它	

执行变更

影响单据

新增子阶

删除子阶

项次排序

数据导入

查看变更

23.执行变更

# 模具设计散件订料流程

24.在请购单作业  
新增一个空白表

24.输入部门编码  
000002

25.输入新模模号

27输入新模模号,  
查找, 选择要订  
的料

26.在来源单别选  
择零件表

28.全部

零件变更 零件表

查询 新增 编辑 删除 打印 报表 保存 复制 刷新 提交 撤回 流程 浏览 附件 归档 首页 上页 下页 末页 关闭

请购单号: 000002 作业日期: 2017-02-13 16:01:09 请购部门: 000002 设计部

预定交期: 2017-03-01 备注: YJ17009

辅助窗口

模号: YJ17009

模号	项次	零件号	零件名称	零件规格	材质编号
YJ17009	4	C001	后模镶件	69.1 X 37.2 X 51.3	S136H精
YJ17009	5	C002	后模镶件	63.5 X 7 X 50 (精)	S136H精
YJ17009	6	C003	滑块头	40 X 123 X 35 (精)	S136H精
YJ17009	7	C004	滑块座	70 X 135 X 59 (精)	738H
YJ17009	8	C005	铲机	55 X 126 X 48 (精)	P20
YJ17009	10	C006	压条	145 X 18 X 19 (精)	P20
YJ17009	15	C007	日期年章	Φ6 X 10 (17年-22)	STD
YJ17009	16	C008	日期月章	Φ6 X 10 (1月-12月)	STD
YJ17009	17	C009	顶针	Φ3 X 200 (杯头4m)	SKD61
YJ17009	19	C010	双节顶针	Φ1.8 X Φ3 X 200 X	SKD61
YJ17009	20	C011	司筒针	Φ6 X 160 (挂台6m)	SKD61
YJ17009	21	C012	司筒压块	Φ25 X 10 (M6杯头)	STD
YJ17009	23	C013	灌嘴	Φ53X12XΦ20X62	S50C
YJ17009	24	C014	小拉杆C型	Φ16 X 13 X 30 X 4	STD
YJ17009	25	C015	小拉杆A型	Φ16 X 13 X 160	STD

第1/2页 共21条 首页 上页 下页 末页 1 GO

全部 确定 取消

结清 反结清 请购原因 历史单价

今天 2017年 02月 13日 星期一

# 模具设计散件订料流程



29.保存

30.提交

零件变更

请购单作业

零件表

查询

新增

编辑

删除

打印

报表

保存

复制

刷新

提交

撤回

流程

浏览

属性

归档

首页

上页

下页

末页

关闭

保存成功

请购单号

QG1702130010

作业日期

2017-02-13 16:01:09

单 别

正常请购

请购部门

000002

设计部

预定交期

2017-03-13 16:01:09

状态

已核准

建立日期

2017-02-13 16:01:09

审核人

米思敏

备 注

YJ17009

整改异常号

异常报告号

建立人

米思敏

序号	来源单别	来源单号	货品编号	货品名称	材质	规格	数量	单位	备注	长	宽	高
1	零件表	YJ17009	YJ17009-C001	后模镶件	S136H精	69.1 X 37.2 X 51.3 (精料)	1.000	PCS				
2	零件表	YJ17009	YJ17009-C003	滑块头	S136H精	40 X 123 X 35 (精料)	2.000	PCS				
3	零件表	YJ17009	YJ17009-C004	滑块座	738H	70 X 135 X 59 (精料)	2.000	PCS				
4	零件表	YJ17009	YJ17009-C005	铲机	P20	55 X 126 X 48 (精料)	2.000	PCS				
5	零件表	YJ17009	YJ17009-C006	压条	P20	145 X 18 X 19 (精料)	2.000	PCS				
6	零件表	YJ17009	YJ17009-C007	日期年章	STD	Φ6 X 10 (17年-22年)	4.000	PCS				
7	零件表	YJ17009	YJ17009-C008	日期月章	STD	Φ6 X 10 (1月-12月)	4.000	PCS				
8	零件表	YJ17009	YJ17009-C009	顶针	SKD61	Φ3 X 200 (杯头4mm)	40.000	PCS				
9	零件表	YJ17009	YJ17009-C010	双节顶针	SKD61	Φ1.8 X Φ3 X 200 X 85 (杯头4mm)	20.000	PCS				
10	零件表	YJ17009	YJ17009-C011	司筒针	SKD61	Φ6 X 160 (挂台6mm) Φ3 X 250 (挂台4mm)	4.000	PCS				
11	零件表	YJ17009	YJ17009-C012	司筒压块	STD	Φ25 X 10 (M6杯头螺丝过孔)	4.000	PCS				
12	零件表	YJ17009	YJ17009-C014	小拉杆C型	STD	Φ16 X 13 X 30 X 45	4.000	PCS				
13	零件表	YJ17009	YJ17009-C015	小拉杆A型	STD	Φ16 X 13 X 160	4.000	PCS				
14	零件表	YJ17009	YJ17009-C016	等高螺丝	STD	Φ13 X 30	4.000	PCS				
15	零件表	YJ17009	YJ17009-C017	蓝弹簧	STD	Φ12 X Φ6 X 40	4.000	PCS				
16	零件表	YJ17009	YJ17009-C018	蓝弹簧	STD	Φ30xΦ15x30	4.000	PCS				
17	零件表	YJ17009	YJ17009-C019	蓝弹簧	STD	Φ40 X Φ20 X 100	4.000	PCS				
18	零件表	YJ17009	YJ17009-C020	限位柱	STD	Φ25*15 (M6杯头螺丝过孔)	4.000	PCS				
19	零件表	YJ17009	YJ17009-C021	撑头	STD	Φ30*90.5 M8牙孔	4.000	PCS				

结 清

反结清

请购原因

历史单价