



文件编号	YW-MOD-008
版本号	A/0
制/修订日期	2017/4/20

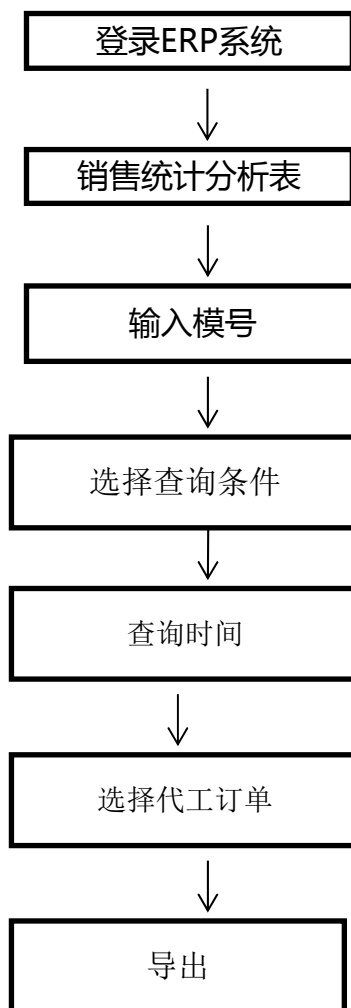
ERP管理外来模维修ERP系统导出业务标准说明书

部门：模具部
作成：兰定国
审批：李野

修 订 变 更 栏

[illegible]

业务标准流程图

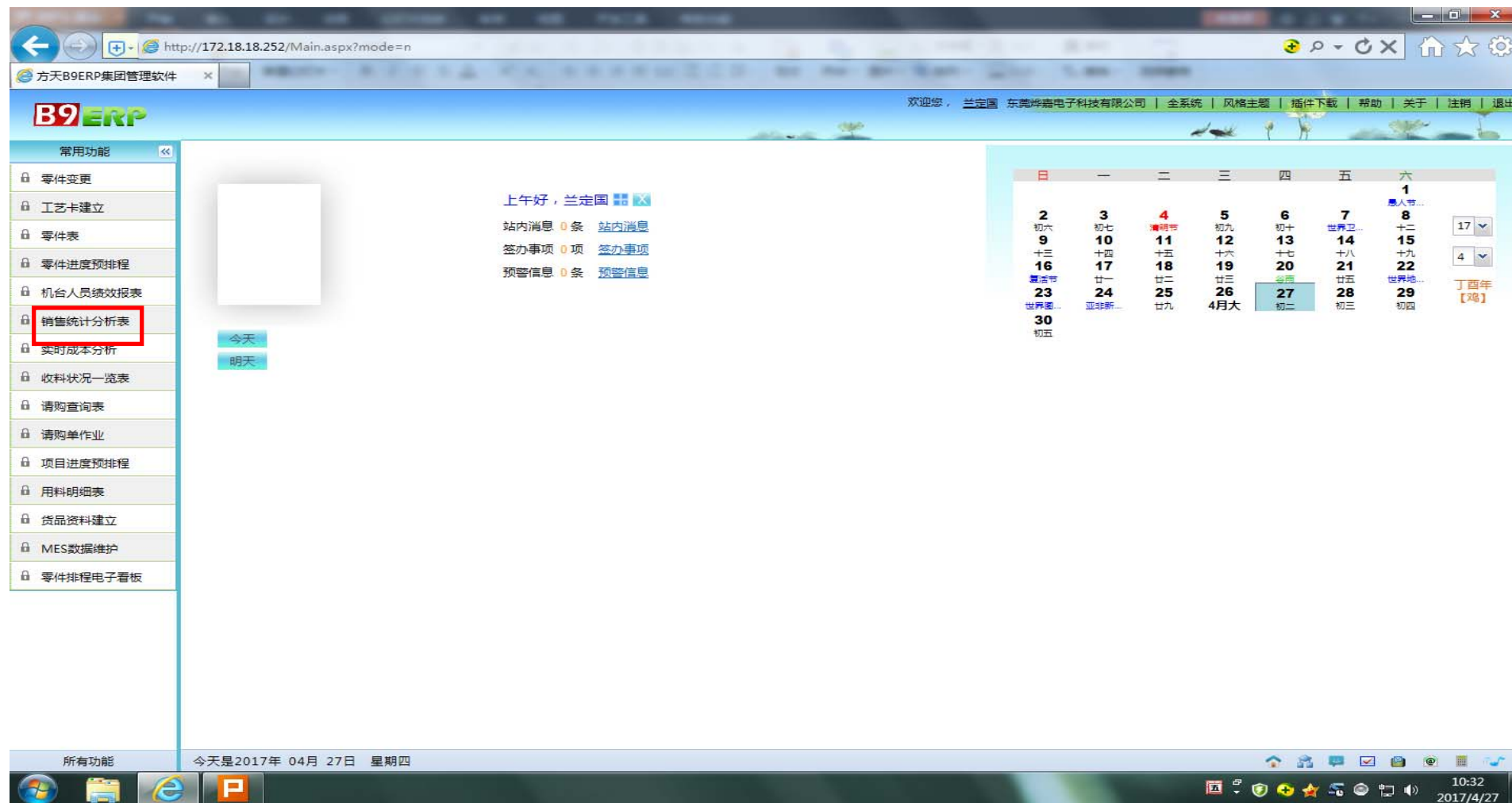


步骤：1、登录方天ERP系统



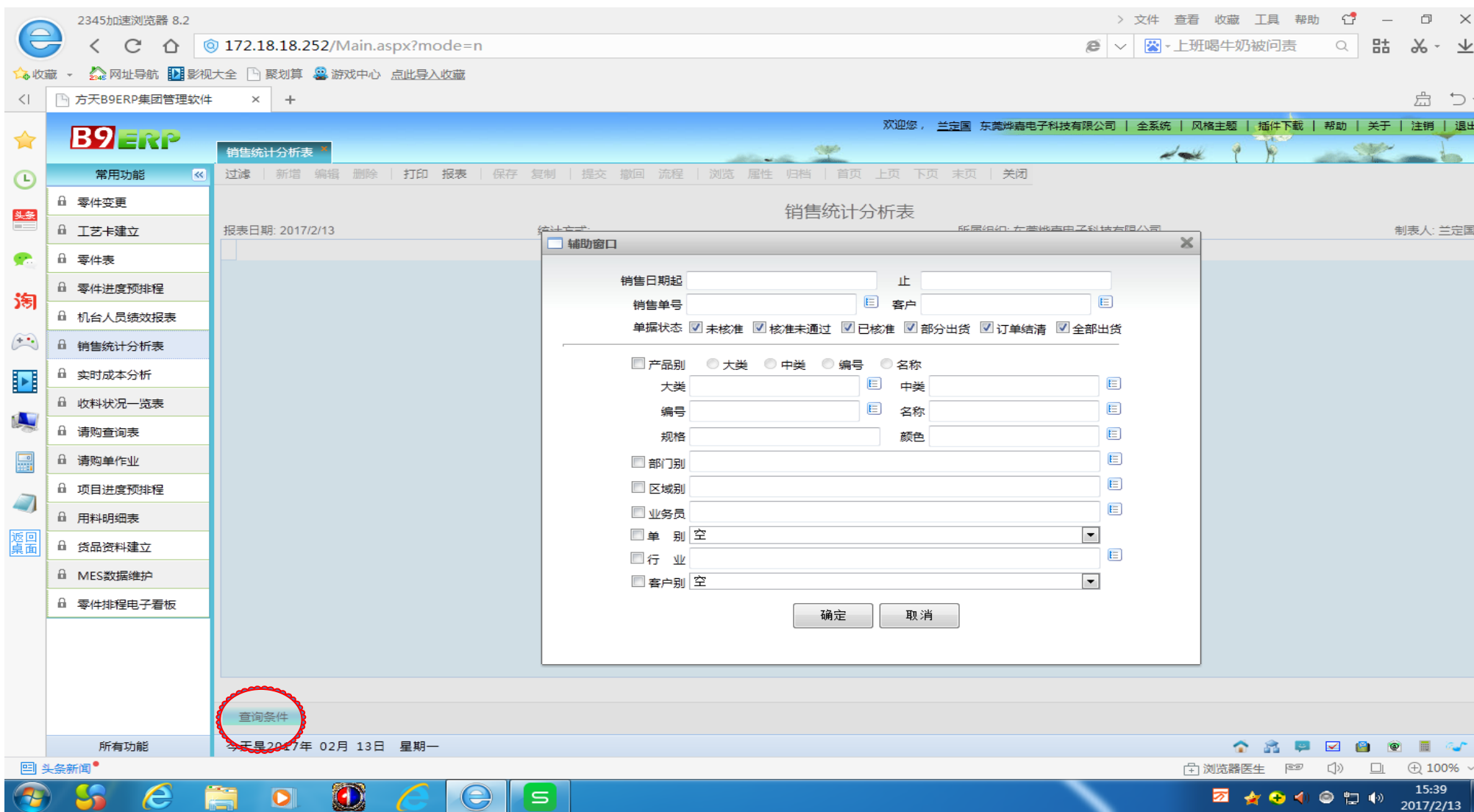
- 1、ERP系统登录：在电脑的桌面（鼠标）双击ERP图标；
- 2、然后输入用户名及密码（鼠标）点击登录进入ERP系统；

步骤：2、选择销售统计分析表



1、（鼠标）点击销售统计分析表；

步骤：3、选择查询条件



1、输入起止时间。

- 1、在单别里选择代工订单。
- 2、确定。

