



文件编号	YW-MOD-007
版本号	A/0
制/修订日期	2017/4/20

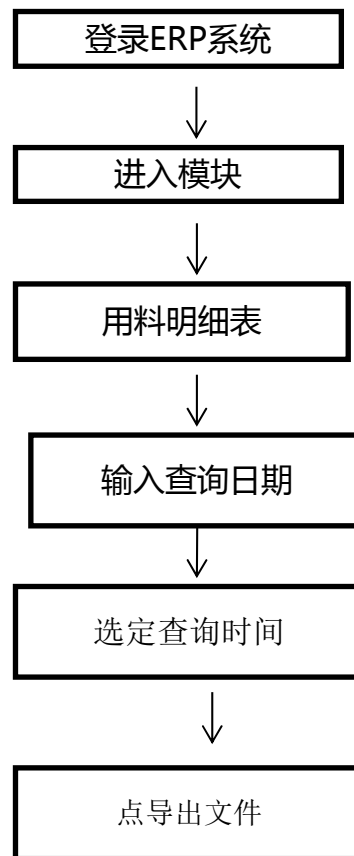
CNC、模具物料ERP系统导出业务标准说明书

部门：模具部
作成：兰定国
审批：李野

修 订 变 更 栏

[illegible]

业务标准流程图

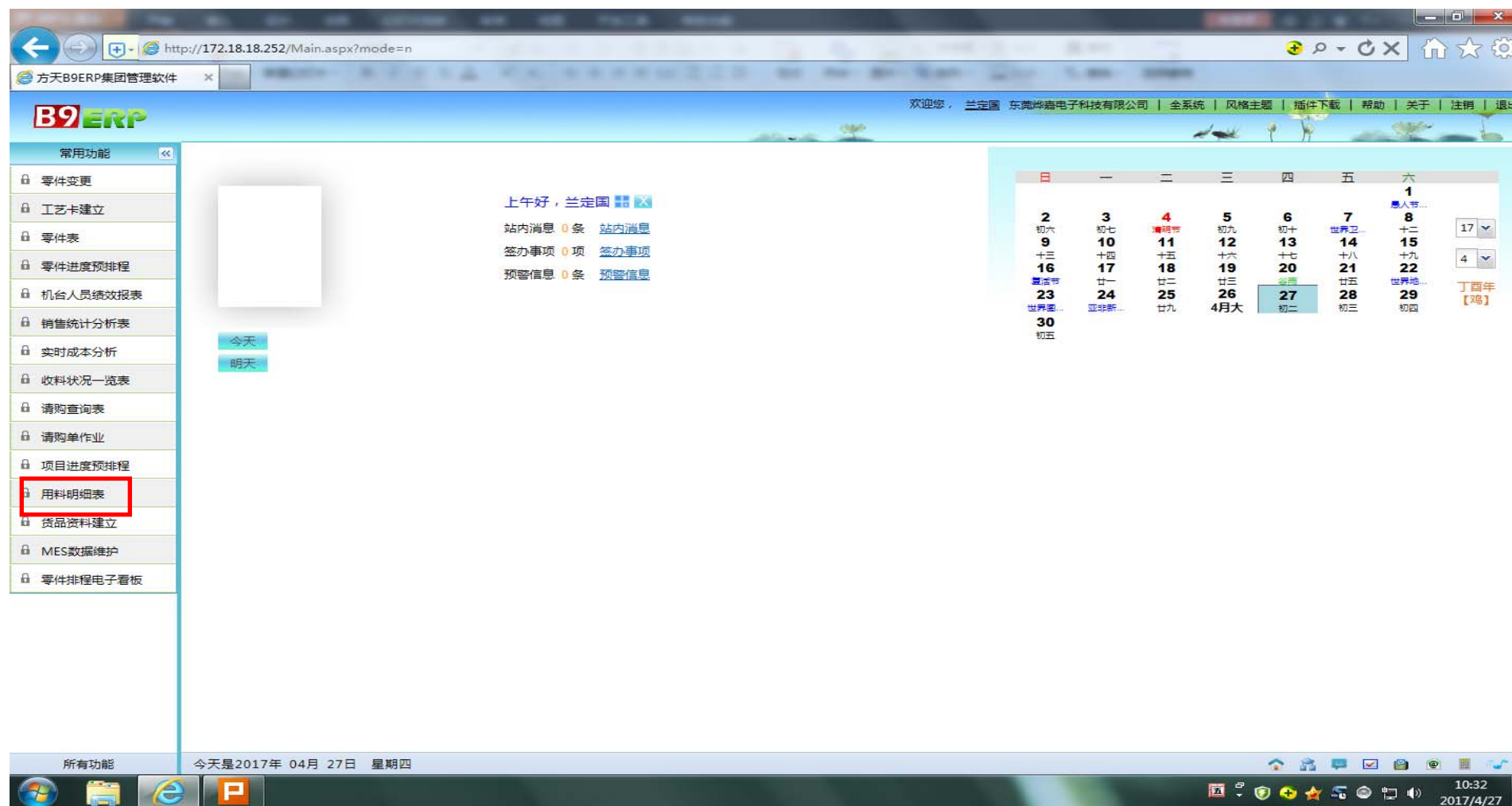


步骤：1、登录方天ERP系统



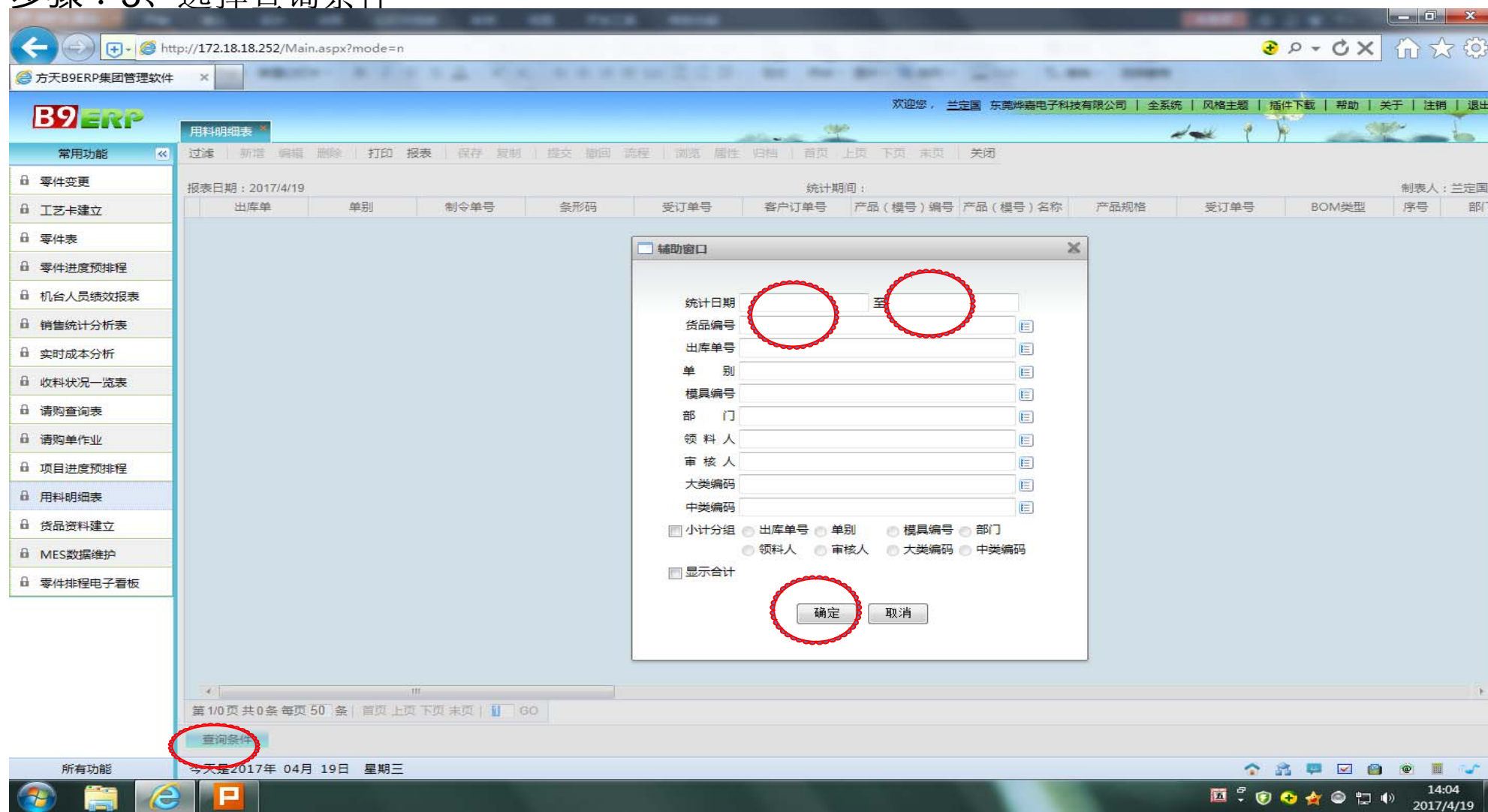
- 1、ERP系统登录：在电脑的桌面（鼠标）双击ERP图标；
- 2、然后输入用户名及密码（鼠标）点击登录进入ERP系统；

步骤：2、进入模块



1、（鼠标）点击用料明细表；

步骤：3、选择查询条件



- 1、（鼠标）查询条件；
- 2、 选定查询日期。
3. 点确定

步骤：4、用料明细表

http://172.18.18.252/Main.aspx?mode=n

方天B9ERP集团管理软件

B9ERP

欢迎您, 兰定国 东莞烨鑫电子科技有限公司 | 全系统 | 风格主题 | 插件下载 | 帮助 | 关于 | 注销 | 退出

用料明细表

常用功能: 过滤 | 新增 | 编辑 | 删除 | 打印 | 报表 | 保存 | 复制 | 提交 | 撤回 | 流程 | 浏览 | 属性 | 归档 | 首页 | 上页 | 下页 | 末页 | 关闭

零件变更
工艺卡建立
零件表
零件进度预排程
机台人员绩效报表
销售统计分析表
实时成本分析
收料状况一览表
请购查询表
请购单作业
项目进度预排程
用料明细表
货品资料建立
MES数据维护
零件排程电子看板

报表日期: 2017/4/19 统计期间: 2017-04-18 至 2017-04-18 制表人: 兰定国

出库单	单别	制令单号	条形码	受订单号	客户订单号	产品(型号)编号	产品(型号)名称	产品规格	受订单号	BOM类型	序号	数量
MF1704180001	辅助用料										1	0000
MF1704180001	辅助用料										2	0000
MF1704180001	辅助用料										3	0000
MF1704180001	辅助用料										4	0000
MF1704180001	辅助用料										5	0000
MF1704180001	辅助用料										6	0000
MF1704180001	辅助用料										7	0000
MF1704180001	辅助用料										8	0000
MF1704180001	辅助用料										9	0000
MF1704180001	辅助用料										10	0000
MF1704180001	辅助用料										11	0000
MF1704180001	辅助用料										12	0000
MF1704180001	辅助用料										13	0000
MF1704180001	辅助用料										14	0000
MF1704180001	辅助用料										15	0000
MF1704180001	辅助用料										16	0000
MF1704180001	辅助用料										17	0000
MF1704180001	辅助用料										18	0000
MF1704180001	辅助用料										19	0000
MF1704180001	辅助用料										20	0000
MF1704180001	辅助用料										21	0000
MF1704180001	辅助用料										22	0000

第 1/1 页 共 22 条 每页 50 条 | 首页 上页 下页 末页 |

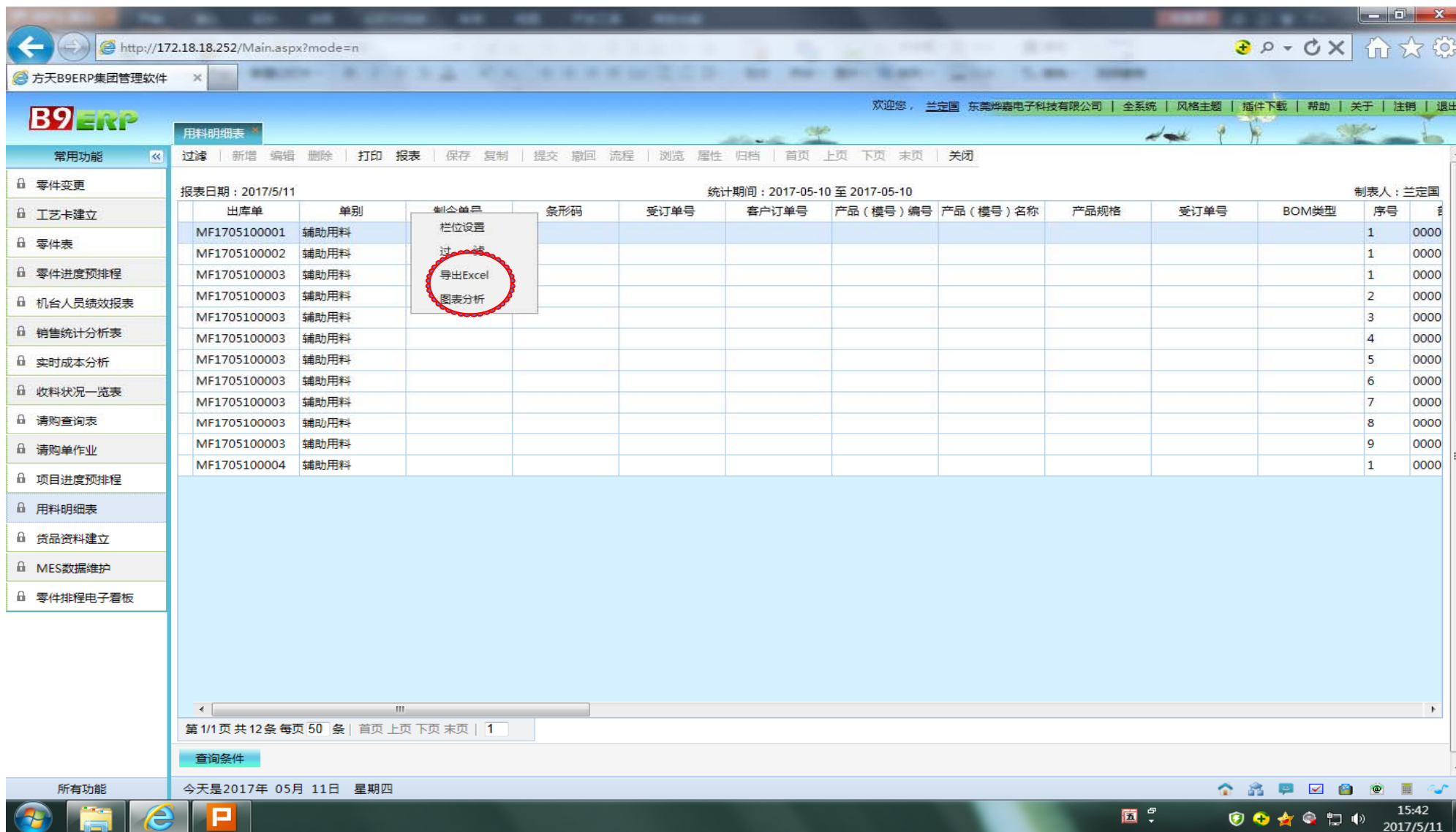
查询条件

所有功能 今天是2017年 04月 19日 星期三

14:06 2017/4/19

- 1、确定查询时间
- 2、确定

步骤：5、导出文件



The screenshot shows the B9ERP system interface. The browser address bar displays `http://172.18.18.252/Main.aspx?mode=n`. The system title bar indicates '方天B9ERP集团管理软件'. The main menu on the left includes options like '常用功能', '零件变更', '工艺卡建立', etc. The main content area shows a table titled '用料明细表' (Material Detail Table) with columns for '出库单' (Outgoing Order), '单别' (Order Type), '制单号' (Order Number), '条形码' (Barcode), '受订单号' (Order Number), '客户订单号' (Customer Order Number), '产品(模号)编号' (Product (Model) Number), '产品(模号)名称' (Product (Model) Name), '产品规格' (Product Specification), '受订单号' (Order Number), 'BOM类型' (BOM Type), '序号' (Serial Number), and '数量' (Quantity). A dropdown menu is open over the '制单号' column, showing options: '栏位设置', '过一筛', '导出Excel', and '图表分析'. The '导出Excel' option is highlighted with a red circle. The bottom status bar shows '今天是2017年 05月 11日 星期四' and the time '15:42'.

出库单	单别	制单号	条形码	受订单号	客户订单号	产品(模号)编号	产品(模号)名称	产品规格	受订单号	BOM类型	序号	数量
MF1705100001	辅助用料										1	0000
MF1705100002	辅助用料										1	0000
MF1705100003	辅助用料										1	0000
MF1705100003	辅助用料										2	0000
MF1705100003	辅助用料										3	0000
MF1705100003	辅助用料										4	0000
MF1705100003	辅助用料										5	0000
MF1705100003	辅助用料										6	0000
MF1705100003	辅助用料										7	0000
MF1705100003	辅助用料										8	0000
MF1705100003	辅助用料										9	0000
MF1705100004	辅助用料										1	0000

1、（鼠标）点击导出