



文件编号	YW-MOD-004
版本号	A/0
制/修订日期	2017/4/20

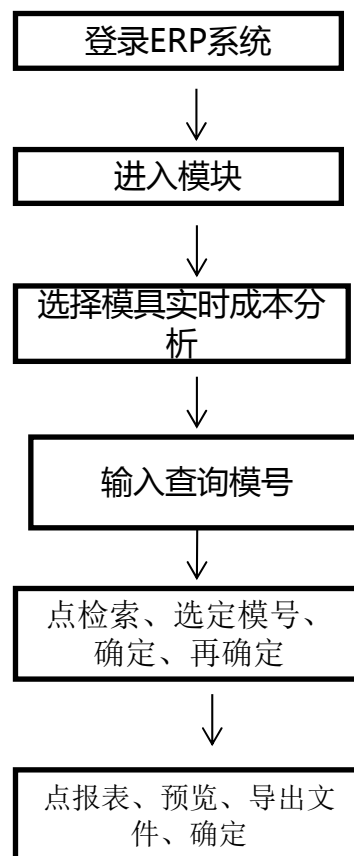
模具成本管理业务模具成本ERP系统导出业务标准说明书

部门：模具部
作成：兰定国
审批：李野

修 订 变 更 栏

[illegible]

业务标准流程图

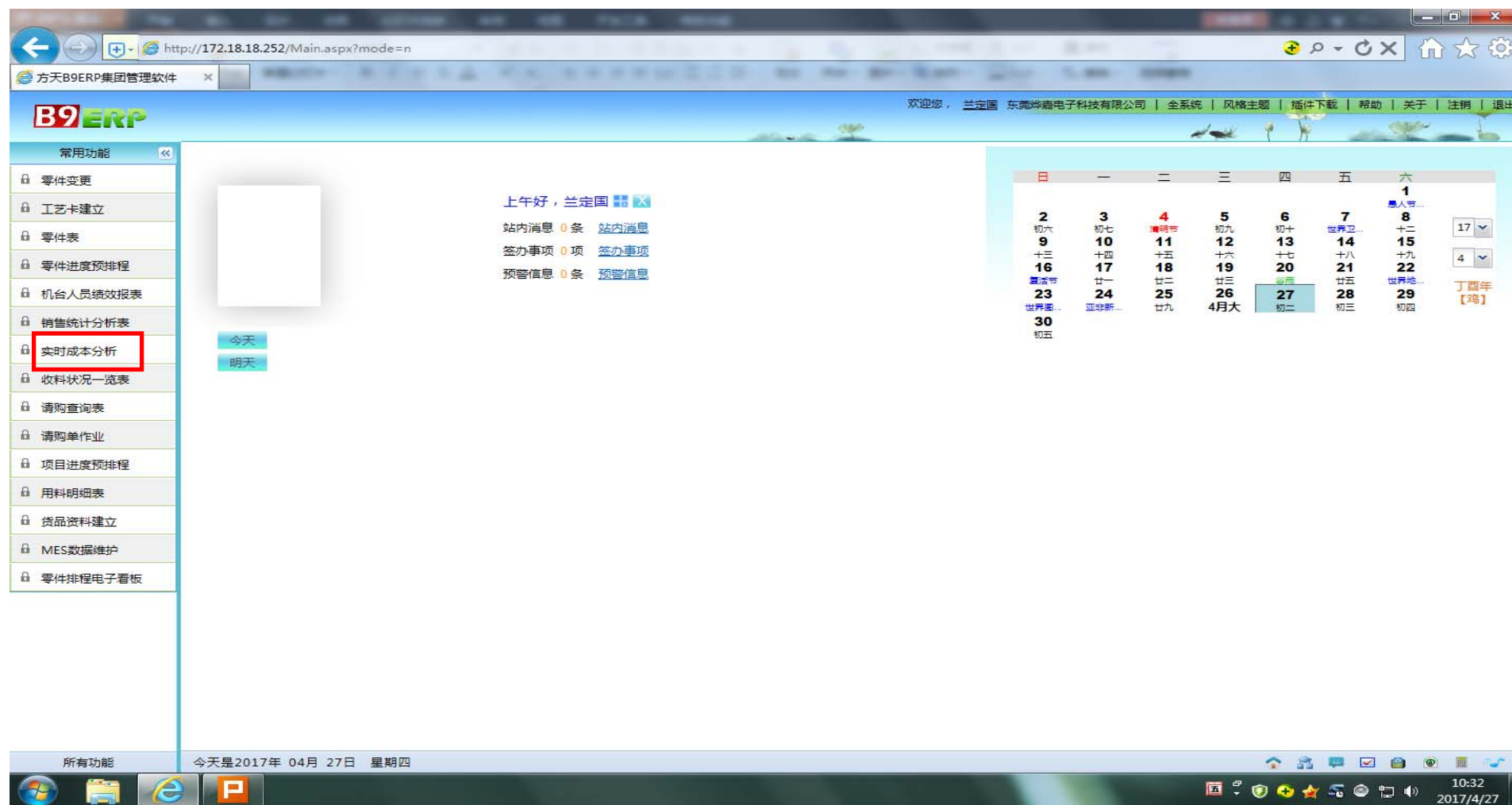


步骤：1、登录方天ERP系统



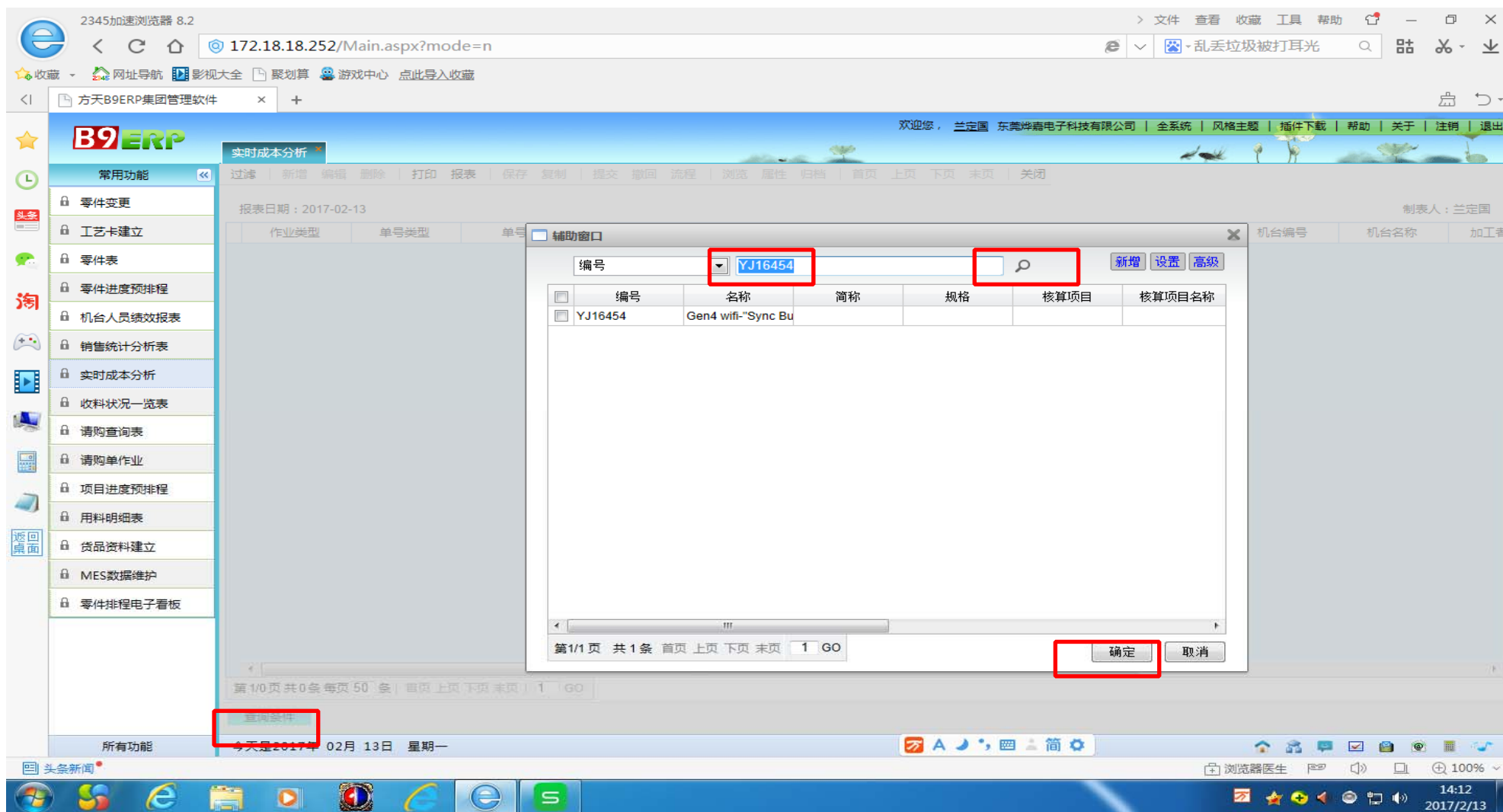
- 1、ERP系统登录：在电脑的桌面（鼠标）双击ERP图标；
- 2、然后输入用户名及密码（鼠标）点击登录进入ERP系统；

步骤：2、进入模块



1、（鼠标）点击模具实时成本；

步骤：3、选择查询条件



- 1、（鼠标）查询条件；
- 2、 输入查询模号。

- 1、(鼠标)点报表;
- 2、(鼠标)点击预览
- 3、(鼠标)点击导出文件;
- 4、(鼠标)点击确定。