



文件编号	QMD-YW-009
版本号	A/0
制/修订日期	2017/5/12

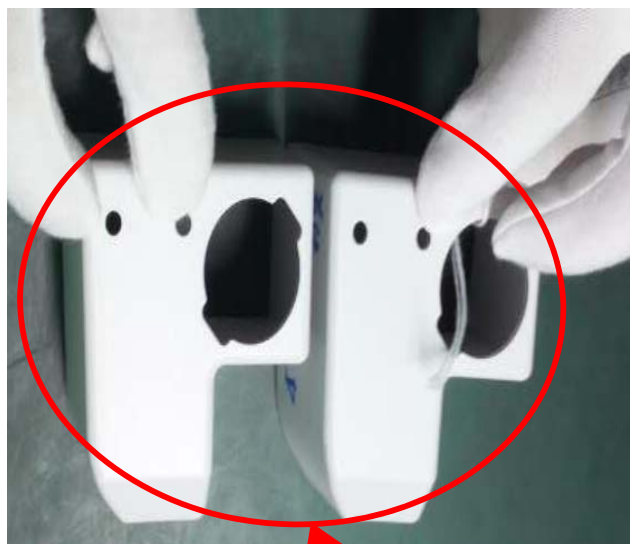
现场巡机业务标准说明书

部门：品管部
作成：田 冰
审批：覃海平

业务标准流程图

业务标准名称		现场巡机执行标准 说明书	部 门	品管部		从接收到履行所需的周期时间	30分钟	备注
NO.	流程		主导部门/责任人	完成 时间	关联部门	流程简单说明		
1	<div><div>机台首件比对</div><div>↓</div><div>针对退货产品跟踪</div><div>↓</div><div>QC报表填写</div><div>↓</div><div>品质隐患监督</div><div>↓</div><div>异常品例会报告</div></div>		组长	5分钟		1、巡机时比对台首件颜色、结构、外观。		
2			组长	5分钟		1、针对现场退货产品跟踪确认。		
3			组长/QC	5分钟		1、监督QC报表否及时性、真实性。		
4			组长	10分钟		现场巡机时针对作业堆积品质隐患监督		
5			组长	5分钟		针对异常品改善不到的产品，要进行记录并例会报告。		

步骤：1、巡机时首件比对



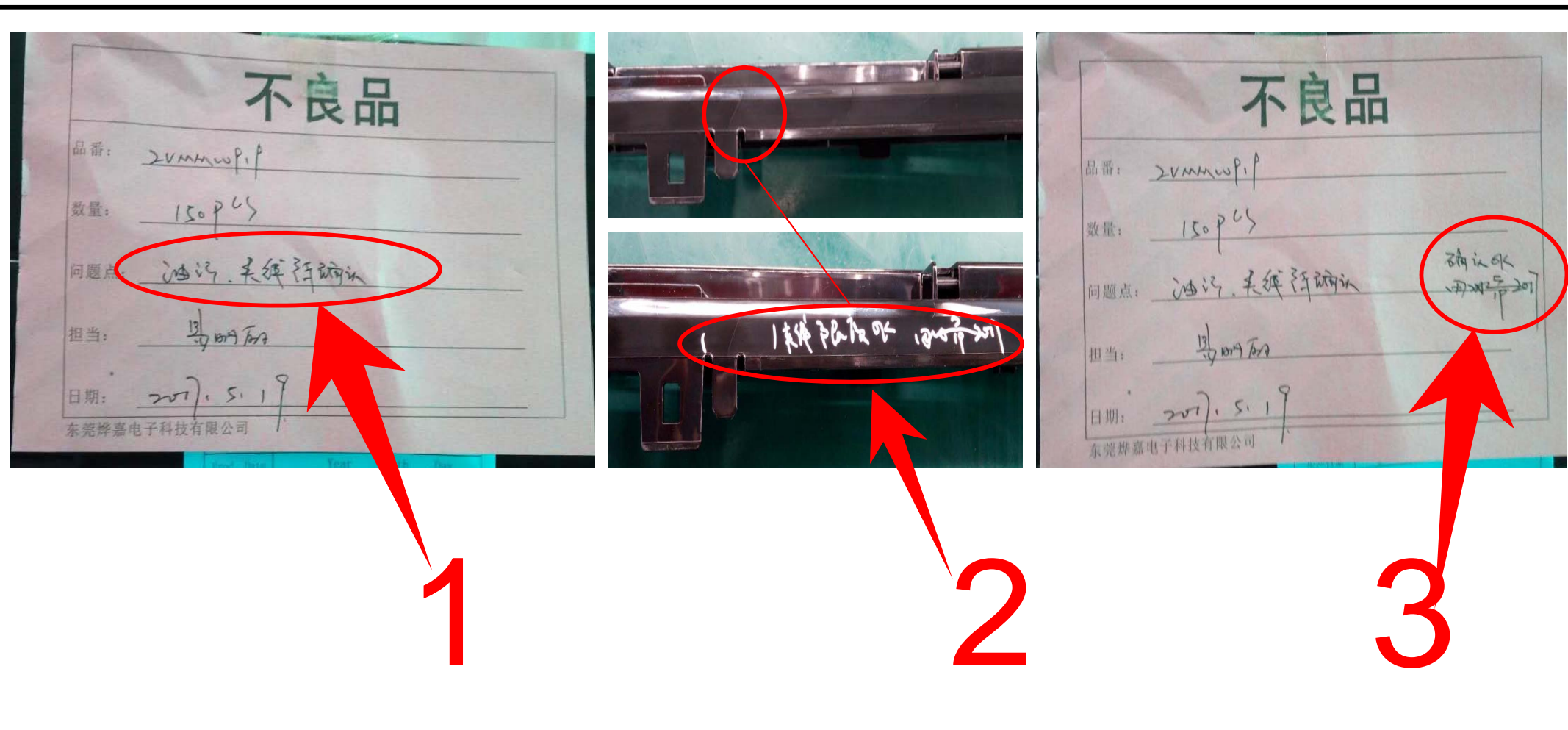
1

2

3

- 1、巡机时生产品要对首件样品颜色比对，注意生产的产品色差；
- 2、巡机时生产品要对首件样品外观比对；
- 3、巡机时生产品要对首件样品结构手指点检法比对；

步骤：2-1、针对QC退货产品跟踪确认



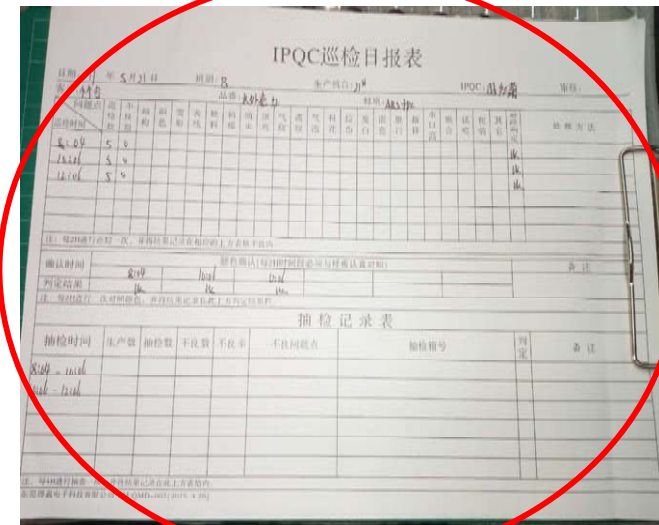
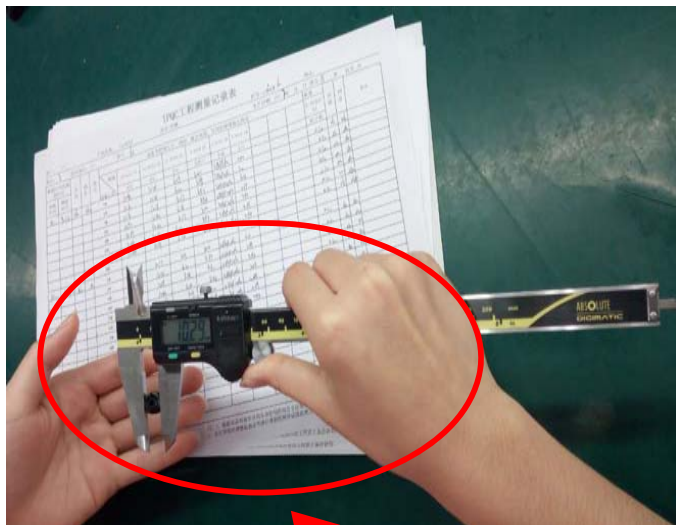
- 1、巡机时针对IPQC退货产品的不良内容确认；
- 2、产品不良内容及实物确认后签样交付现场管理人员及IPQC；
- 3、并在不良品退货票上填写确认OK并签字；

步骤：2-2针对QC退货产品跟踪确认



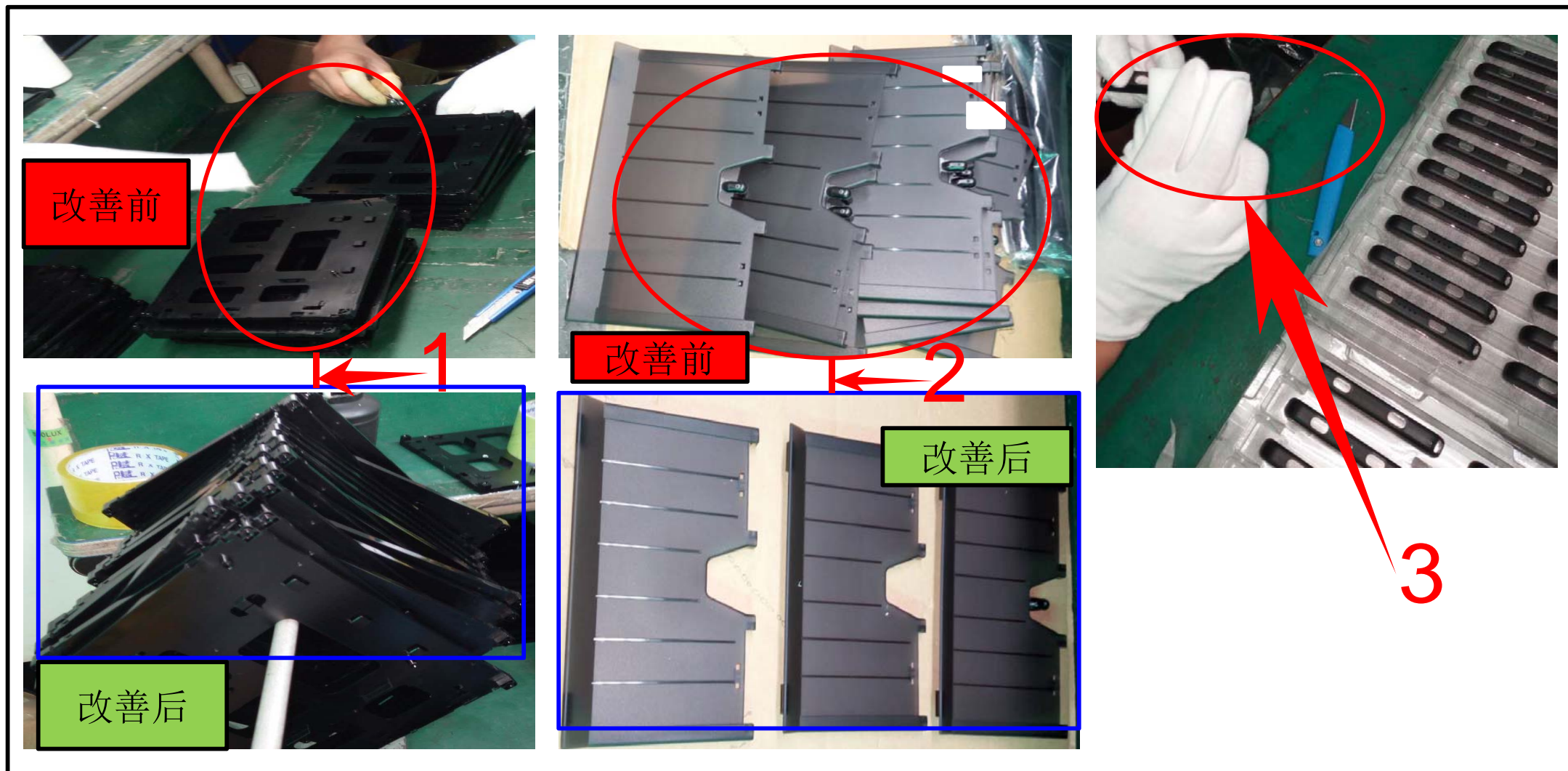
- 1、巡机时针对IPQC尺寸退货产品的不良内容确认；
- 2、尺寸退货不良的产品要重新测量确认，确认不良后通知现场管理人员及IPQC；
- 3、并在不良品退货票上填写确认NG并签字；

步骤：3、QC报表填写监督



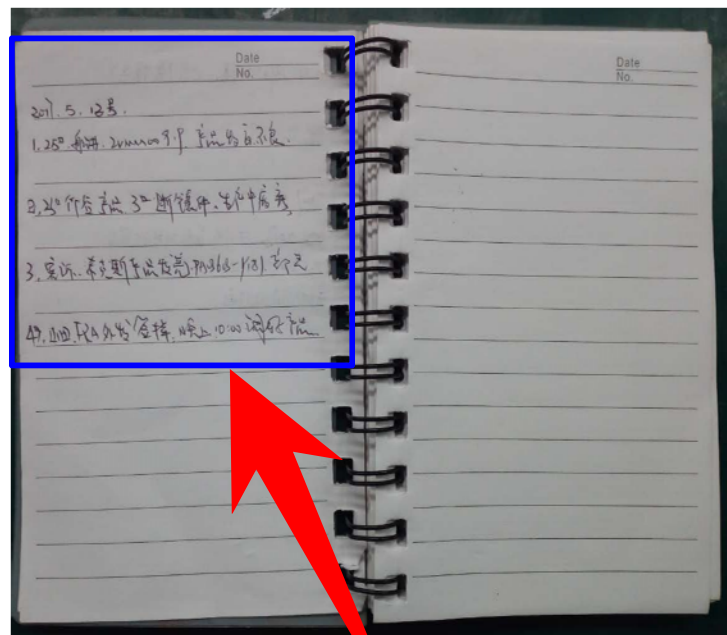
- 1、确认IPQC在测量产品时手法；
- 2、监督确认IPQC在测量产品时，是否边测量边记录数据；
- 3、监督确认IPQC巡检报表填写的及时性，查货时填写的真实性；

步骤：4、品质隐患监督



- 1、巡机时监督产品有变形尺寸管控的，产品不可堆积，现场要指导改善；
- 2、巡机时监督产品有外观要求的，会导致划伤、刮花、产品不可堆积，现场要指导改善；
- 3、巡机时针对现场加工的产品进行指导加工后的效果确认；

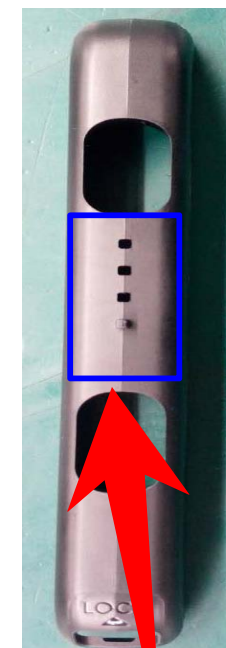
步骤：5、异常整理报告



1



2



3

- 1、每日针对车间生产不良比率较高、多次调机改善不到、固定穴号废弃的产品进行记录;
- 2、多次调机改善不彻底的产品开会时要拿实物;
- 3、固定穴号结构不良要生产的部品要拿实物开例会;

结束