



文件编号	YW-ENG-015
版本号	A/0
制/修订日期	2017/5/28

新项目业务标准说明书

部门：工程管理部
作成：徐向浩
审批：吴明浩

修订变更栏

[illegible]

业务标准流程图

业务标准名称		新项目导入业务说明书	部 门	工程管理部		项目周期时间	按项目难易度排时间	备注
NO.	流程		主导部门/责任人	完成时间	关联部门	流程简单说明		
1	<div><div>新项目评审</div><div>↓</div><div>新项目启动</div><div>↓</div><div>新项目模具评审</div><div>↓</div><div>模具生产</div><div>↓</div><div>试模、打样</div><div>↓</div><div>模具设变、修改</div><div>↓</div><div>二次加工</div><div>↓</div><div>试产</div></div>		工程项目人员	8小时以内	营业	导入新项目		
2			工程项目人员	30分钟~2小时	采购/模房/设计/营业	确定项目正式启动		
3			设计部	30分钟~4小时	模房/工程项目	模具设计		
4			模房	按模具难易度排时间	工程项目	模具加工		
5			工程项目人员	按试模量排时间	注塑部	模具加工完成试模及样品试作		
6			工程项目人员	按设变、修模难易度排时间	模房	模具检讨修改及客户设变		
7			工程二次加工工程师	3天以内	采购/二次加工部	二次加工试作		
8			工程项目人员	2天~4天	采购	量产前试作		

业务标准流程图

业务标准名称		新项目导入业务说明书	部 门	工程管理部		项目周期时间	按项目难度度排时间	备注
NO.	流程		主导部门/责任人	完成时间	关联部门	流程简单说明		
9	<div>项目移管</div> <div>↓</div> <div>量产</div> <div>↓</div> <div>设变</div> <div>↓</div> <div></div> <div>↓</div> <div></div> <div>↓</div> <div></div> <div>↓</div> <div></div>		工程项目人员	30分钟~2小时	公司相关部门	项目移管量产		
10			生管	按订单排时间	公司相关部门	项目量产		
11			工程项目人员	按设变难度度排时间	公司相关部门	量产后客户设变		
12								
13								
14								
15								
16								

步骤：1、新项目评审

发件人: wushanbiao@yuanqutech.com
 发送时间: 2017-01-20 10:13
 收件人: 舜嘉徐工; sd03
 抄送: 吴爽
 主题: 回复: Re: YQ001MINI评审资料

1

金经理/徐工

附件是YQ001 MINI 的壳料开模图纸, 请安排开模前的订料工作和设计, 如果有问题请及时提出, 年后上班后一起修改, 谢谢!

吴善彪
 上海元趣信息技术有限公司
 手机: 15999503680
 电话: 0755-23762085
 传真: 0755-23762083
 E-mail: wushanbiao@yuanqutech.com
 地址: 深圳市龙华新区三联路圣博雅商务中心5楼A03

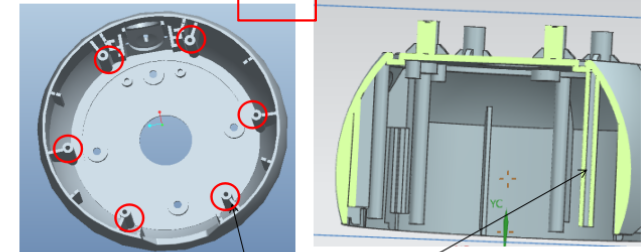
2

目录

1. 模具基本信息
2. 分模线位置
3. 拔模分析
4. 问题点
5. 胶厚分析
6. 进胶方式
7. 排位方案
8. 顶出方案
9. 2D图
10. 其它问题点

问题点3

3



6个柱子又高又小难走胶, 内针注塑时易偏位, 建议做C4MM以上, 内针做C1.8MM以上。

客户回复: 按尺寸开模

发件人: wushanbiao@yuanqutech.com
 发送时间: 2017-02-07 11:40
 收件人: 舜嘉徐工
 主题: 回复: 回复: YQ001MINI评审资料

4

徐工

后壳已经按照你们要求加胶0.3MM, 下图红色面, 请查收, 谢谢!



吴善彪
 上海元趣信息技术有限公司
 手机: 15999503680
 电话: 0755-23762085
 传真: 0755-23762083
 E-mail: wushanbiao@yuanqutech.com
 地址: 深圳市龙华新区三联路圣博雅商务中心5楼A03

5

主 题: 回复: HG260-4+1上盖和下盖开复制模确认 [更新](#)
 发件人: liu.liangrui <liu.liangrui@jhjm.cc> [同步](#)
 收件人: 徐向活 <yj-eng31@dgycjia.cn>
 时 间: 2017年3月10日 08:40(星期五)
 关键词: 复制 确认 谢谢 发件人

徐工:

是依你所发的图开复制模→请用最新的图开模
 模穴号如下:

- ①第3套上盖: JH-5/JH-6
 - ②第6套下盖: JH-6
- 以上, 谢谢

- 1、接收营业或客户新项目资料（包括客户联系方式）；
- 2、评审产品结构、工艺、性能可行性；
- 3、初评模具结构（必要时与客户现场沟通问题点）；
- 4、客户确认回复评审资料；
- 5、最终开模资料确定及营业报价。

步骤：2、新项目启动

1

主 题： 回复: HG260-4+1上盖和下盖开复制模确认 更新
发件人： liu.liangrui <liu.liangrui@jhjm.cc> 同步
收件人： 徐向浩 <yj-eng31@dgyejia.cn>
时 间： 2017年3月10日 08:40(星期五)
关键词： 复制 确认 谢谢 发件人

徐工：

是依你所发的图开复制模→请用最新的图开模
模穴号如下：

①第3套上盖:JH-5/JH-6

②第6套下盖:JH-6

以上,谢谢

2

客户:元越 YQ001 MINI 启动会 2017-2-7

1. YJ17013 前壳装饰件 1x2 ABS+PC 喷漆全光
2. YJ17014 前壳 1x1 ABS 喷漆全光
3. YJ17015 后壳 1x1 ABS 喷漆全光
4. YJ17016 腔壳装饰件/底座装饰件 1x1 ABS 喷漆全光
5. YJ17017 底座 1x1 ABS 喷漆全光
6. 交期: 25天 TO

参会人员: 金学文, 李春梅, 徐向浩

4

李新春,

添加外部收件人 - 隐藏抄送 - 添加密送 - 最近联系人

李野, 赵进强, 张辉, 吴明浩, 金文学,

YQ001MINI开模资料

B I U A B A - 段落 arial 16pt

李经理
附件是YQ001MINI开模资料, 请按开模资料上的3D、工艺安排模具设计, 请查收。
工程: 徐向浩
2017-2-7

YQ001 MINI壳料开模资料20170120.zip(1.85MB)

5

YEJIA												元越YQ001 MINI (蓝色) 移管信息表 (总表)											
东莞烨嘉电子科技有限公司 YEJIA ELECTRONIC TECHNOLOGY CO., LTD																							
作成者: 张辉 作成日期: 2015-03-10 修订日期: 2016-07-13 版本: A/3.0																							
类型	NO	模具编号	客户编号	品名	品名	图底 2D/3D 有无	数量	规格	材质	料号	规格 (GAV)	产品单 量 (个)	水口直 径 (mm)	成型 周期 (s)	五金件 有无	检验 有无	状态	产品照片	二次加工工序 (除加工后处理)	电镀方式	电镀		
	1	YJ17013	YQ001MINI	YS001KCF0210 (前壳装饰 件)	前壳装饰件	有	350*300*251	1	120	ABS	TST*001087 白	1*2	1.3	30	无	无	OK		喷漆银灰+UV	①自动线 ②手拉线	电		
	2	YJ17014	YQ001MINI	YQ001KCF0210A	前壳	有	350*350*281	1	160	ABS	TST*001087 白	1	17	4.5	30	无	无	OK		喷漆银灰+UV			
	3	YJ17015	YQ001MINI	YQ001KCF0210A	后壳	有	400*350*444	1	160	ABS	TST*001087 白	1	16.8	8	38.2	无	无	OK		喷漆银灰+UV			
	4	YJ17016	YQ001MINI	YS001KCF0210A (腔壳装饰 件)	腔壳装饰件	有	500*350*266	1	160	ABS	TST*001087 白	1*1	6.5	11	30	无	无	OK		喷漆银灰+UV			
	5		YQ001MINI	YS001KCF0210B (腔壳装饰 件)	底座装饰件	有		ABS	TST*001087 白	12.4	无	无	OK				喷漆银灰+UV						
	6	YJ17017	YQ001MINI	TQ001KCF0210A	底座	有	450*400*421	1	160	ABS	TST*001087 白	1	26.4	3.4	30	无	无	OK		喷漆银灰+UV			

YEJIA 开模任务指示书

新机 ☐ 设定 机种: YQ001 MINI 模具: YJ17014 数量: 1 零件加工

客户	光德	客户名称	前壳	本厂编号	YJ17014	数量	1	日期	2017/02/07
开始日期	2017/2/6	产数	1*1	组别/材料	ABS	前壳模仁材料	前壳S136, 后壳S136R		
降次率	1.006	零件数量	A/O			TO日期	2017/3/5		

3D图号: 前壳

设计部: 设计

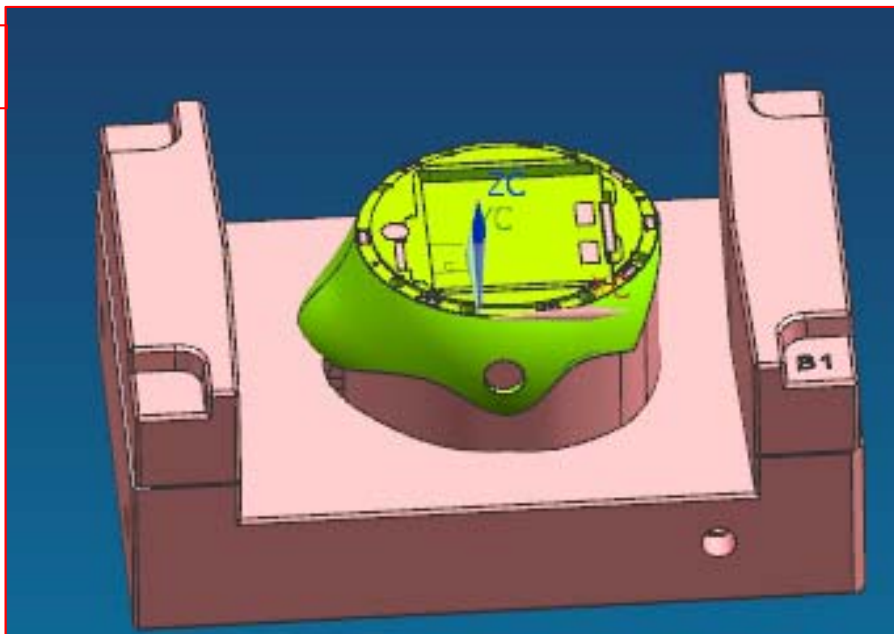
模具部: 模具

工程部: 工程

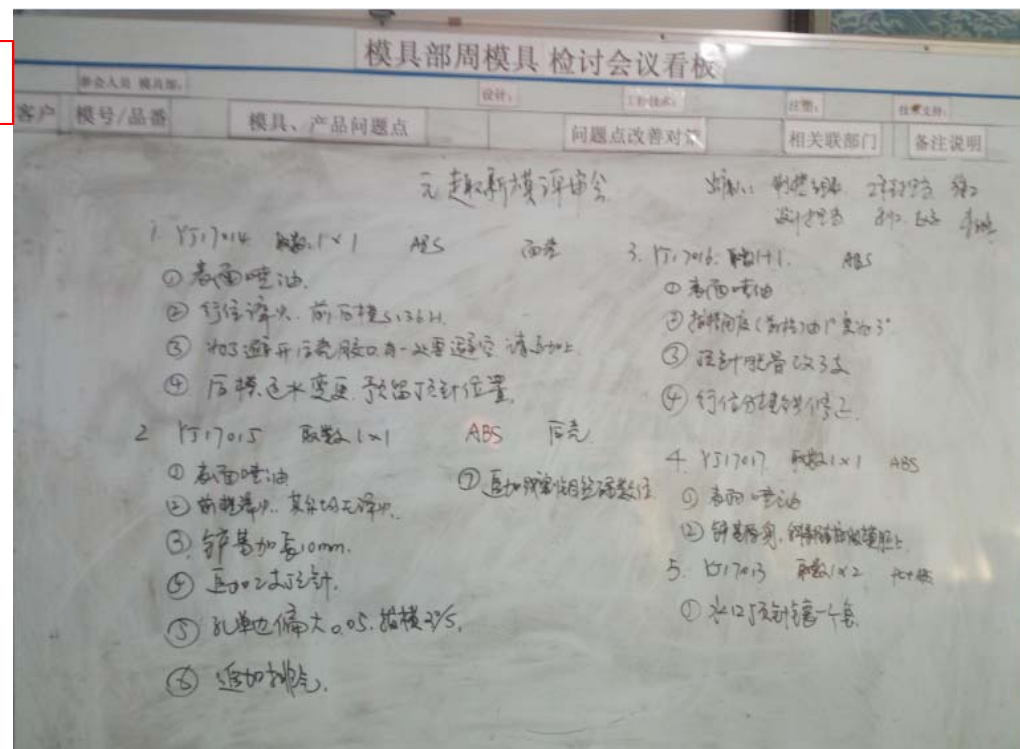
- 1、接收营业新项目客户最终开模资料;
- 2、开新项目启动会议;
- 3、下发开模任务书;
- 4、最终开模资料下发设计、模房;
- 5、移管资料建立。

步骤：3、新项目模具设计评审

1



2



- 1、模具设计;
- 2、参与设计部模具评审会, 提出建议及注意事项;

步骤：4-1、模具生产

YEJIA		东莞坤嘉电子科技有限公司 DONGGUAN KUNJIA ELECTRONIC TECHNOLOGY CO.,LTD																元趣YQ001MINI项目计划																														
项目		计划	2017年2月																																													
		1	2	3	4	5	6	7	8	9	10	11	12	13	14	15	16	17	18	19	20	21	22	23	24	25	26	27	28	1	2	3	4	5	6	7	8	9	10	11	12	13						
客户信息/ 资料接收	3D	计划				●																																										
	2D	计划			●																																											
	工艺	计划			●																																											
设计/工程打合资料提出		计划					●		●																																							
客户确认打合资料回复		计划																																														
启动会议召开		计划					●																																									
设计出图		计划																																														
模具制作		计划								●	●	●	●	●	●	●	●	●	●	●	●	●	●	●	●	●	●	●	●	●																		
TO试模	试模联络单发放	计划																																														
	TO试模	计划																																														
	试模总结报告 (试作履历表)	计划																																														
	试模问题点修正	计划																																														
	TO送样	计划																																														
T1、T2试模		计划																																														

2

JYQ001MINI模具 一般邮件

B I U ABC A ab 段落格式 字体 字号

赵工
好
YQ001MINI模芯钢料回来没有，按计划昨天应该回来了，请回复一下，谢谢！
工程：徐工
2017-2-14

3

收件人：李野 赵进强 李超明 严永满 张辉 金文学
查看邮件状态
时间：2017年2月13日 10:28(星期一)
(共 2167 字)

李经理、赵工
元趣YQ001 MINI (YJ17013~YJ17017共5套模) 客户回复说T0时间(3月7号)太晚，希望能再压缩时间，请知悉。
徐工
2017-2-13

- 1、做好模具加工生产计划；
- 2、跟踪模具材料采购；
- 3、跟踪模具加工进度（现场跟进）；
- 4、定期更新进度发给客户；
- 5、参与加工异常解决方案（交期异常及时与客户沟通）。

步骤：4-2、模具生产

4

主 题： YQ001 MINI模具排期表
 收件人：    [查看邮件状态](#)
 外部收件人： wushanbiao@yuanqutech.com
 时 间： 2017年2月9日 16:59(星期四)
 附 件：  元趣YQ001 MINI新模排期 (YJ17013-YJ17017) -17-2-9.xlsx(13.69KB)

吴经理

请查收YQ001 MINI模具排期表，谢谢！

徐工

电话：13713510831

2017-2-9

5

发件人： yj-eng31
 发送时间： 2017-02-10 09:18
 收件人： wushanbiao
 主题： Fw:Fw:元趣前壳

吴经理

你好，前壳在分模时有2个问题点，详见附件并请回复，谢谢！

焯嘉：徐工

2017-2-10

主 题： YQ001MINI进度
 外部收件人： wushanbiao@yuanqutech.com
 时 间： 2017年3月3日 18:53(星期五)
 附 件：  元趣YQ001 MINI新模排期进度 (YJ17013-YJ17017) -17-3-3.xlsx(13.82KB)

吴经理

YQ001MINI最迟要3月9日才能试完模，请知悉。

焯嘉：徐工

2017-3-3

- 1、做好模具加工生产计划；
- 2、跟踪模具材料采购；
- 3、跟踪模具加工进度（现场跟进）；
- 4、定期更新进度发给客户；
- 5、参与加工异常解决方案（交期异常及时与客户沟通）。

步骤：5、试模、打样

1

YQ001 MINI项目结构料开模说明

部件名称	部件3D名称	部件缩略图	材料	数量	颜色	工艺说明
前壳装饰件	TP_COVER		PC+ABS		蓝色/粉色	喷漆+UV, 金属漆, 三分光
前壳	HEAD_TOP		ABS	1	白色	喷涂+UV, 全光
后壳	HEAD_BACK		ABS	1	白色	喷涂+UV, 全光

2

邮件主题: YQ001MINI调色粉

邮件内容: 唐振
请安排YQ001MINI调色粉;
材料: ABS 757;
颜色: 白色(可参照YQ003白色素材调色, 附样板一个给供应商);
数量: 2份(25KG/份);
交期: 2月25日;
工程: 徐向浩
2017-2-23

3

试模联络单

客户名称: 飞越 YQ001 MINI

模具编号: YS17015

模具状态: 8/3 OK

试模日期: 2017.2.4

试模参数: 压力 160T, 速度 160T

试模结果: 首件

4

储料

	一段	二段	三段	四段
位置	20.0	50.0	150.0	220.0
压力	120	120	120	120
速度	65	65	65	65
背压	10	10	10	8
射退模式	储料后	储料冷却		
射退距离	20.0	射退计时		
储前射退距离	0.0	储前射退计时		
再次储料位置	0.0	再次储料计时		

下限: 0.0 上限: 50.0

5

飞越 YQ001 检讨

1. 前壳装饰件

- ① 零件外观高
- ② 表面缩水
- ③ 装配和位松
- ④ 建议多加2个进胶点, 改善正胶后缩水

2. 后壳

- ① 左化制喇叭网控场
- ② 底部与标准板偏大, 无进大
- ③ 分型面无进大

3. 底座装饰

- ① 行位差批峰
- ② 螺孔拉通孔差批峰
- ③ 分型面批峰
- ④ 与气室装配松动, 防止口率加胶外引

- 1、按开模资料采购相应的材料（首先查是否有库存）；
- 2、按开模资料工艺安排调色粉；
- 3、按客户要求样品下达T0、T1.....试模资料；
- 4、到现场分析及记录试模问题点，做好试模参数记录（试作履历）；
- 5、检讨分析及记录试模产品问题点（试作履历）；
- 6、按客户要求送样（送样前先行检讨样品问题点）。

步骤：6、模具设变、修改

附件：YQ001 MINI壳料改模资料20170315.zip(832.55KB)

关键词：发件人 收件人 知悉 商务中心

徐工

附件是YQ001 MINI的改模资料，请抓紧安排改模，谢谢！

吴善彪

上海元趣信息技术有限公司

手机：15999503680

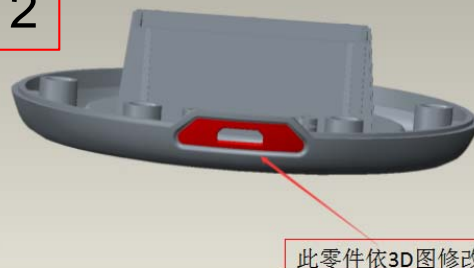
电话：0755-23762085

传真：0755-23762083

E-mail:wushanbiao@yuanqutech.com

地址：深圳市龙华新区三联路圣博雅商务中心5楼A03

2



此零件依3D图修改

评审回复：此处设变需要
更换行位，会产生费用，
请确认。

【修/改模】指示技术安排书							
作成日期：	2017.4.11						
修理番号：	第3次修理						
试作回数	成型审核	模具审核	设计审核	工程审核	设计担当	作成	
TRY数	设变						
T2	S2				徐万斌	徐向浩	
模具编号	客户名称	部品编号	材料	取数	开始日期	希望完成日	制模担当
YJ17016	元趣	脖子装饰件/底座装饰件	ABS	1*1	4月11日	4月14日	王维汉
问题点及跟踪确认内容							
序号	问题点	设计	模具	工程	成型	备注	
1	结构变更	√	√				
2							
3							
修理内容【图示】							
<div style="display: flex; justify-content: space-around;">   </div> <p>2处结构变更，按3D修改。</p>							

3

4

赵工

YQ001MINI底座装饰件（YJ17016）、底座（YJ17017）这2套模何时能修改完成
请回复一下时间。

徐工

2017-4-7

- 1、接收客户设变资料；
- 2、评审设变改模方案及抄送给营业是否要收费报价；
- 3、下发设变资料；
- 4、跟进设变、修模进度（现场跟进），回复修改交期。

步骤：7、二次加工

YQ001 MINI项目结构料开模说明						
部件名称	部件3D名称	部件缩略图	材料	数量	颜色	工艺说明
前壳装饰件	TP_COVER		PC+ABS	1	蓝色/粉色	喷涂+UV, 金属漆, 三分光
前壳	HEAD_TOP		ABS	1	白色	喷涂+UV, 全光
后壳	HEAD_BACK		ABS	1	白色	喷涂+UV, 全光

2



- 1、按开模资料二次工艺资料安排生产素材、调油墨、做网板、做钢板、做治具（二次加工有喷涂、电镀、丝印、烫金等）；
- 2、物料到齐安排打样（有专业工程师跟进打样）；
- 3、检讨分析及记录试作产品问题点（试作履历）；
- 4、按客户要求送样及确认。

步骤：8、试产

1

附件：YQ001 MINI壳料改模资料20170325.zip(992.29KB)
关键词：试产 发件人 收件人 安排

徐工

附件是YQ001 MINI的改模资料，请尽快安排改模和修模，另外YQ001 MINI需要帮我备20套试产料，10套蓝色，10套粉色，试产时间初步定在下周五，请尽快安排，谢谢！

吴善彪

上海元趣信息技术有限公司

手机：15999503680

电话：0755-23762085

传真：0755-23762083

E-mail:wushanbiao@yuanqutech.com

地址：深圳市龙华新区三联路圣博雅商务中心5楼A03

2

YQ001MINI试产物料采购

B I U ABC A ab 段落 arial 16px

阿梅、唐振

YQ001MINI要试产20套，请按附件信息表采购物料，
采购申请单过会给到你，请在3月27前回来，
交期比较急，请尽快安排。

工程部：徐向浩

2017-3-25

3

试产联络单

序号	品名	规格	数量	单位	备注	试产日期	试产地点	试产人员	试产结果
1	YQ001 MINI	蓝色	10	套		2017-3-31			
2	YQ001 MINI	粉色	10	套		2017-3-31			
3	YQ001 MINI	蓝色	10	套		2017-3-31			
4	YQ001 MINI	粉色	10	套		2017-3-31			
5	YQ001 MINI	蓝色	10	套		2017-3-31			
6	YQ001 MINI	粉色	10	套		2017-3-31			
7	YQ001 MINI	蓝色	10	套		2017-3-31			
8	YQ001 MINI	粉色	10	套		2017-3-31			
9	YQ001 MINI	蓝色	10	套		2017-3-31			
10	YQ001 MINI	粉色	10	套		2017-3-31			

4

主题：YQ001MINI培训事宜

收件人：张德健、潘鹏飞、夏海平

抄送：吴明浩、金文学、查看邮件状态

时间：2017年5月16日 18:54(星期二)

张经理、潘工、覃经理

好

元趣吴经理明天下午3点过来培训YQ001MINI组装、检查、测试、软升级及其他注意事项，
请安排相关人员参与，潘工请帮忙准备几把小批咀的电批，地点五楼装配线。

谢谢！

工程：徐向浩

2016-5-16

5

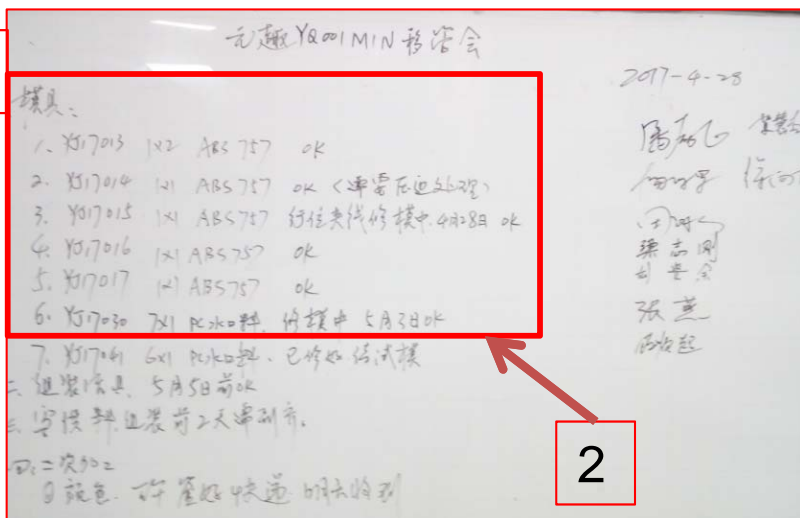
YQ003试做问题点总结

序号	品名	规格	数量	单位	备注	试产日期	试产地点	试产人员	试产结果
1	YQ003 MINI	蓝色	10	套		2017-3-31			
2	YQ003 MINI	粉色	10	套		2017-3-31			
3	YQ003 MINI	蓝色	10	套		2017-3-31			
4	YQ003 MINI	粉色	10	套		2017-3-31			
5	YQ003 MINI	蓝色	10	套		2017-3-31			
6	YQ003 MINI	粉色	10	套		2017-3-31			
7	YQ003 MINI	蓝色	10	套		2017-3-31			
8	YQ003 MINI	粉色	10	套		2017-3-31			
9	YQ003 MINI	蓝色	10	套		2017-3-31			
10	YQ003 MINI	粉色	10	套		2017-3-31			

- 1、接收客户试产通知；
- 2、安排采购物料（塑胶原材料、色粉、电子料、辅料、五金、油墨等）；
- 3、安排生产素材，二次加工；
- 4、安排组装试作（治具确认、排位确认、组装手法确认、组装品确认、包装确认、组装样品确认、场地确认）；
- 5、总结试作问题点（召开试作问题点会议）。

步骤：9-1、项目移管

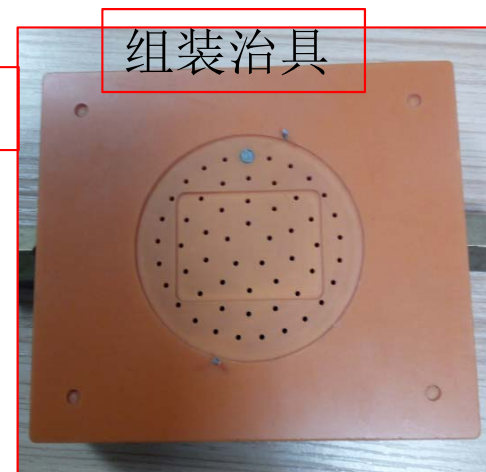
1



3



4

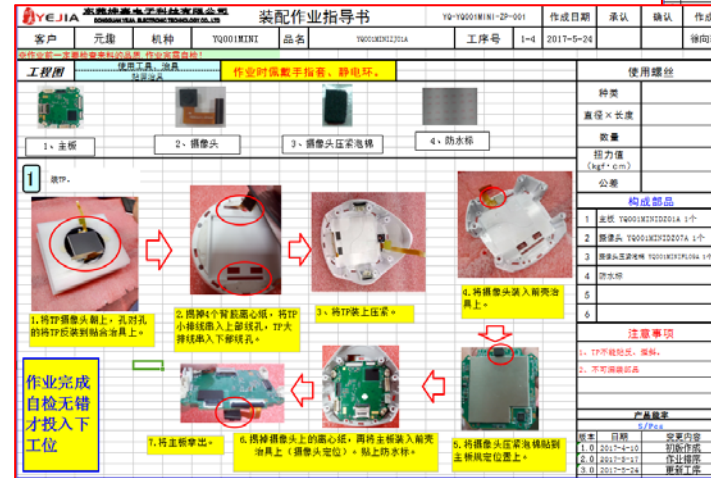
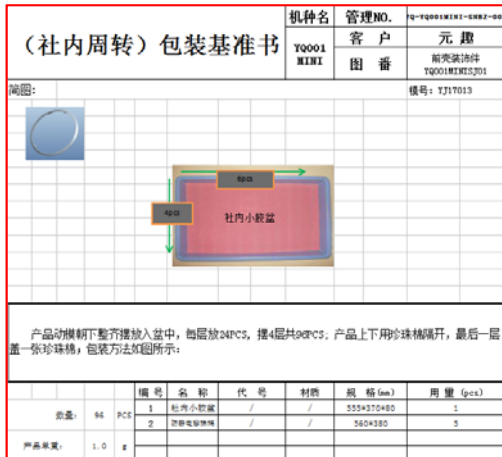
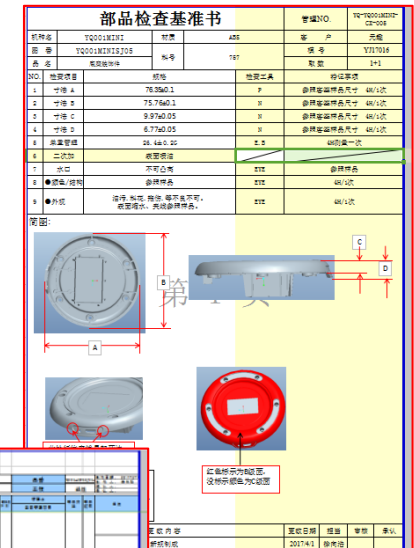
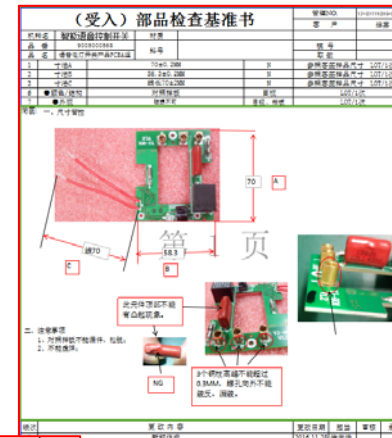


- 1、召开移管会议；
- 2、移管模具；
- 3、移管样板（素材、二次加工品、组装样品）；
- 4、移管治具（加工治具、测试治具、组装治具）；
- 5、移管资料（移管信息表、成型检查基准书、受入检查基准书、包装基准书、组装作业指导书、4M工程图）；
- 6、所有资料入PRD系统。

步骤：9-2、项目移管

5

元趣YQ001 MINI (蓝色) 移管信息表 (总表)																			
YQ001 MINI (蓝色) 移管信息表 (总表)																			
YQ001 MINI (蓝色) 移管信息表 (总表)																			
YQ001 MINI (蓝色) 移管信息表 (总表)																			
YQ001 MINI (蓝色) 移管信息表 (总表)																			
YQ001 MINI (蓝色) 移管信息表 (总表)																			
YQ001 MINI (蓝色) 移管信息表 (总表)																			
YQ001 MINI (蓝色) 移管信息表 (总表)																			
YQ001 MINI (蓝色) 移管信息表 (总表)																			
YQ001 MINI (蓝色) 移管信息表 (总表)																			
YQ001 MINI (蓝色) 移管信息表 (总表)																			
YQ001 MINI (蓝色) 移管信息表 (总表)																			
YQ001 MINI (蓝色) 移管信息表 (总表)																			
YQ001 MINI (蓝色) 移管信息表 (总表)																			
YQ001 MINI (蓝色) 移管信息表 (总表)																			
YQ001 MINI (蓝色) 移管信息表 (总表)																			
YQ001 MINI (蓝色) 移管信息表 (总表)																			
YQ001 MINI (蓝色) 移管信息表 (总表)																			
YQ001 MINI (蓝色) 移管信息表 (总表)																			
YQ001 MINI (蓝色) 移管信息表 (总表)																			
YQ001 MINI (蓝色) 移管信息表 (总表)																			
YQ001 MINI (蓝色) 移管信息表 (总表)																			
YQ001 MINI (蓝色) 移管信息表 (总表)																			
YQ001 MINI (蓝色) 移管信息表 (总表)																			
YQ001 MINI (蓝色) 移管信息表 (总表)																			
YQ001 MINI (蓝色) 移管信息表 (总表)																			
YQ001 MINI (蓝色) 移管信息表 (总表)																			
YQ001 MINI (蓝色) 移管信息表 (总表)																			
YQ001 MINI (蓝色) 移管信息表 (总表)																			
YQ001 MINI (蓝色) 移管信息表 (总表)																			
YQ001 MINI (蓝色) 移管信息表 (总表)																			
YQ001 MINI (蓝色) 移管信息表 (总表)																			
YQ001 MINI (蓝色) 移管信息表 (总表)																			
YQ001 MINI (蓝色) 移管信息表 (总表)																			
YQ001 MINI (蓝色) 移管信息表 (总表)																			
YQ001 MINI (蓝色) 移管信息表 (总表)																			
YQ001 MINI (蓝色) 移管信息表 (总表)																			
YQ001 MINI (蓝色) 移管信息表 (总表)																			
YQ001 MINI (蓝色) 移管信息表 (总表)																			
YQ001 MINI (蓝色) 移管信息表 (总表)																			
YQ001 MINI (蓝色) 移管信息表 (总表)																			
YQ001 MINI (蓝色) 移管信息表 (总表)																			
YQ001 MINI (蓝色) 移管信息表 (总表)																			
YQ001 MINI (蓝色) 移管信息表 (总表)																			
YQ001 MINI (蓝色) 移管信息表 (总表)																			
YQ001 MINI (蓝色) 移管信息表 (总表)																			
YQ001 MINI (蓝色) 移管信息表 (总表)																			
YQ001 MINI (蓝色) 移管信息表 (总表)																			
YQ001 MINI (蓝色) 移管信息表 (总表)																			
YQ001 MINI (蓝色) 移管信息表 (总表)																			
YQ001 MINI (蓝色) 移管信息表 (总表)																			
YQ001 MINI (蓝色) 移管信息表 (总表)																			
YQ001 MINI (蓝色) 移管信息表 (总表)																			
YQ001 MINI (蓝色) 移管信息表 (总表)																			
YQ001 MINI (蓝色) 移管信息表 (总表)																			
YQ001 MINI (蓝色) 移管信息表 (总表)																			
YQ001 MINI (蓝色) 移管信息表 (总表)																			
YQ001 MINI (蓝色) 移管信息表 (总表)																			
YQ001 MINI (蓝色) 移管信息表 (总表)																			
YQ001 MINI (蓝色) 移管信息表 (总表)																			
YQ001 MINI (蓝色) 移管信息表 (总表)																			
YQ001 MINI (蓝色) 移管信息表 (总表)																			
YQ001 MINI (蓝色) 移管信息表 (总表)																			
YQ001 MINI (蓝色) 移管信息表 (总表)																			
YQ001 MINI (蓝色) 移管信息表 (总表)																			
YQ001 MINI (蓝色) 移管信息表 (总表)																			
YQ001 MINI (蓝色) 移管信息表 (总表)																			
YQ001 MINI (蓝色) 移管信息表 (总表)																			
YQ001 MINI (蓝色) 移管信息表 (总表)																			
YQ001 MINI (蓝色) 移管信息表 (总表)																			
YQ001 MINI (蓝色) 移管信息表 (总表)																			
YQ001 MINI (蓝色) 移管信息表 (总表)																			
YQ001 MINI (蓝色) 移管信息表 (总表)																			
YQ001 MINI (蓝色) 移管信息表 (总表)																			
YQ001 MINI (蓝色) 移管信息表 (总表)																			
YQ001 MINI (蓝色) 移管信息表 (总表)																			
YQ001 MINI (蓝色) 移管信息表 (总表)																			
YQ001 MINI (蓝色) 移管信息表 (总表)																			
YQ001 MINI (蓝色) 移管信息表 (总表)																			
YQ001 MINI (蓝色) 移管信息表 (总表)																			
YQ001 MINI (蓝色) 移管信息表 (总表)																			
YQ001 MINI (蓝色) 移管信息表 (总表)																			
YQ001 MINI (蓝色) 移管信息表 (总表)																			
YQ001 MINI (蓝色) 移管信息表 (总表)																			
YQ001 MINI (蓝色) 移管信息表 (总表)																			
YQ001 MINI (蓝色) 移管信息表 (总表)																			
YQ001 MINI (蓝色) 移管信息表 (总表)																			
YQ001 MINI (蓝色) 移管信息表 (总表)																			
YQ001 MINI (蓝色) 移管信息表 (总表)																			
YQ001 MINI (蓝色) 移管信息表 (总表)																			
YQ001 MINI (蓝色) 移管信息表 (总表)																			
YQ001 MINI (蓝色) 移管信息表 (总表)																			
YQ001 MINI (蓝色) 移管信息表 (总表)																			
YQ001 MINI (蓝色) 移管信息表 (总表)																			
YQ001 MINI (蓝色) 移管信息表 (总表)																			
YQ001 MINI (蓝色) 移管信息表 (总表)																			
YQ001 MINI (蓝色) 移管信息表 (总表)																			
YQ001 MINI (蓝色) 移管信息表 (总表)																			
YQ001 MINI (蓝色) 移管信息表 (总表)																			
YQ001 MINI (蓝色) 移管信息表 (总表)																			
YQ001 MINI (蓝色) 移管信息表 (总表)																			
YQ001 MINI (蓝色) 移管信息表 (总表)																			
YQ001 MINI (蓝色) 移管信息表 (总表)																			
YQ001 MINI (蓝色) 移管信息表 (总表)																			
YQ001 MINI (蓝色) 移管信息表 (总表)																			
YQ001 MINI (蓝色) 移管信息表 (总表)																			
YQ001 MINI (蓝色) 移管信息表 (总表)																			
YQ001 MINI (蓝色) 移管信息表 (总表)																			
YQ001 MINI (蓝色) 移管信息表 (总表)																			
YQ001 MINI (蓝色) 移管信息表 (总表)																			
YQ001 MINI (蓝色) 移管信息表 (总表)																			
YQ001 MINI (蓝色) 移管信息表 (总表)																			
YQ001 MINI (蓝色) 移管信息表 (总表)																			
YQ001 MINI (蓝色) 移管信息表 (总表)																			
YQ001 MINI (蓝色) 移管信息表 (总表)																			
YQ001 MINI (蓝色) 移管信息表 (总表)																			
YQ001 MINI (蓝色) 移管信息表 (总表)																			
YQ001 MINI (蓝色) 移管信息表 (总表)																			
YQ001 MINI (蓝色) 移管信息表 (总表)																			
YQ001 MINI (蓝色) 移管信息表 (总表)																			
YQ001 MINI (蓝色) 移管信息表 (总表)																			
YQ001 MINI (蓝色) 移管信息表 (总表)																			
YQ001 MINI (蓝色) 移管信息表 (总表)																			
YQ001 MINI (蓝色) 移管信息表 (总表)																			
YQ001 MINI (蓝色) 移管信息表 (总表)																			
YQ001 MINI (蓝色) 移管信息表 (总表)																			
YQ001 MINI (蓝色) 移管信息表 (总表)																			
YQ001 MINI (蓝色) 移管信息表 (总表)																			
YQ001 MINI (蓝色) 移管信息表 (总表)																			
YQ001 MINI (蓝色) 移管信息表 (总表)																			
YQ001 MINI (蓝色) 移管信息表 (总表)																			
YQ001 MINI (蓝色) 移管信息表 (总表)																			
YQ001 MINI (蓝色) 移管信息表 (总表)																			
YQ001 MINI (蓝色) 移管信息表 (总表)																			
YQ001 MINI (蓝色) 移管信息表 (总表)																			
YQ001 MINI (蓝色) 移管信息表 (总表)																			
YQ001 MINI (蓝色) 移管信息表 (总表)																			
YQ001 MINI (蓝色) 移管信息表 (总表)																			
YQ001 MINI (蓝色) 移管信息表 (总表)																			
YQ001 MINI (蓝色) 移管信息表 (总表)																			
YQ001 MINI (蓝色) 移管信息表 (总表)																			
YQ001 MINI (蓝色) 移管信息表 (总表)																			
YQ001 MINI (蓝色) 移管信息表 (总表)																			
YQ001 MINI (蓝色) 移管信息表 (总表)																			
YQ001 MINI (蓝色) 移管信息表 (总表)																			
YQ001 MINI (蓝色) 移管信息表 (总表)																			
YQ001 MINI (蓝色) 移管信息表 (总表)																			
YQ001 MINI (蓝色) 移管信息表 (总表)																			
YQ001 MINI (蓝色) 移管信息表 (总表)																			
YQ001 MINI (蓝色) 移管信息表 (总表)																			
YQ001 MINI (蓝色) 移管信息表 (总表)																			
YQ001 MINI (蓝色) 移管信息表 (总表)																			
YQ001 MINI (蓝色) 移管信息表 (总表)																			
YQ001 MINI (蓝色) 移管信息表 (总表)																			
YQ001 MINI (蓝色) 移管信息表 (总表)																			
YQ001 MINI (蓝色) 移管信息表 (总表)																			
YQ001 MINI (蓝色) 移管信息表 (总表)																			
YQ001 MINI (蓝色) 移管信息表 (总表)																			
YQ001 MINI (蓝色) 移管信息表 (总表)																			
YQ001 MINI (蓝色) 移管信息表 (总表)																			
YQ001 MINI (蓝色) 移管信息表 (总表)																			
YQ001 MINI (蓝色) 移管信息表 (总表)																			
YQ001 MINI (蓝色) 移管信息表 (总表)																			
YQ001 MINI (蓝色) 移管信息表 (总表)																			
YQ001 MINI (蓝色) 移管信息表 (总表)																			
YQ001 MINI (蓝色) 移管信息表 (总表)																			
YQ001 MINI (蓝色) 移管信息表 (总表)																			
YQ001 MINI (蓝色) 移管信息表 (总表)																			
YQ001 MINI (蓝色) 移管信息表 (总表)																			
YQ001 MINI (蓝色) 移管信息表 (总表)																			
YQ001 MINI (蓝色) 移管信息表 (总表)																			
YQ001 MINI (蓝色) 移管信息表 (总表)																			
YQ001 MINI (蓝色) 移管信息表 (总表)																			
YQ001 MINI (蓝色) 移管信息表 (总表)																			
YQ001 MINI (蓝色) 移管信息表 (总表)																			
YQ001 MINI (蓝色) 移管信息表 (总表)																			
YQ001 MINI (蓝色) 移管信息表 (总表)																			
YQ001 MINI (蓝色) 移管信息表 (总表)																			
YQ001 MINI (蓝色) 移管信息表 (总表)																			
YQ001 MINI (蓝色) 移管信息表 (总表)																			
YQ001 MINI (蓝色) 移管信息表 (总表)																			
YQ001 MINI (蓝色) 移管信息表 (总表)																			
YQ001 MINI (蓝色) 移管信息表 (总表)																			
YQ001 MINI (蓝色) 移管信息表 (总表)																			
YQ001 MINI (蓝色) 移管信息表 (总表)																			
YQ001 MINI (蓝色) 移管信息表 (总表)																			
YQ001 MINI (蓝色) 移管信息表 (总表)																			
YQ001 MINI (蓝色) 移管信息表 (总表)																			
YQ001 MINI (蓝色) 移管信息表 (总表)																			
YQ001 MINI (蓝色) 移管信息表 (总表)																			
YQ001 MINI (蓝色) 移管信息表 (总表)																			
YQ001 MINI (蓝色) 移管信息表 (总表)																			
YQ001 MINI (蓝色) 移管信息表 (总表)																			
YQ001 MINI (蓝色) 移管信息表 (总表)																			
YQ001 MINI (蓝色) 移管信息表 (总表)																			
YQ001 MINI (蓝色) 移管信息表 (总表)																			
YQ001 MINI (蓝色) 移管信息表 (总表)																			
YQ001 MINI (蓝色) 移管信息表 (总表)																			
YQ001 MINI (蓝色) 移管信息表 (总表)																			
YQ001 MINI (蓝色) 移管信息表 (总表)																			
YQ001 MINI (蓝色) 移管信息表 (总表)																			
YQ001 MINI (蓝色) 移管信息表 (总表)																			
YQ001 MINI (蓝色) 移管信息表 (总表)																			
YQ001 MINI (蓝色) 移管信息表 (总表)																			
YQ001 MINI (蓝色) 移管信息表 (总表)																			
YQ001 MINI (蓝色) 移管信息表 (总表)																			
YQ001 MINI (蓝色) 移管信息表 (总表)																			
YQ001 MINI (蓝色) 移管信息表 (总表)																			
YQ001 MINI (蓝色) 移管信息表 (总表)																			
YQ001 MINI (蓝色) 移管信息表 (总表)																			
YQ001 MINI (蓝色) 移管信息表 (总表)																			
YQ001 MINI (蓝色) 移管信息表 (总表)																			
YQ001 MINI (蓝色) 移管信息表 (总表)																			
YQ001 MINI (蓝色) 移管信息表 (总表)																			
YQ001 MINI (蓝色) 移管信息表 (总表)																			
YQ001 MINI (蓝色) 移管信息表 (总表)																			
YQ001 MINI (蓝色) 移管信息表 (总表)																			
YQ001 MINI (蓝色) 移管信息表 (总表)																			
YQ001 MINI (蓝色) 移管信息表 (总表)																			
YQ001 MINI (蓝色) 移管信息表 (总表)																			
YQ001 MINI (蓝色) 移管信息表 (总表)																			
YQ001 MINI (蓝色) 移管信息表 (总表)																			
YQ001 MINI (蓝色) 移管信息表 (总表)																			
YQ001 MINI (蓝色) 移管信息表 (总表)																			
YQ001 MINI (蓝色) 移管信息表 (总表)																			
YQ001 MINI (蓝色) 移管信息表 (总表)																			
YQ001 MINI (蓝色) 移管信息表 (总表)																			
YQ001 MINI (蓝色) 移管信息表 (总表)																			



- 1、召开移管会议；
- 2、移管模具；
- 3、移管样板（素材、二次加工品、组装样品）；
- 4、移管治具（加工治具、测试治具、组装治具）；
- 5、移管资料（移管信息表、成型检查基准书、受入检查基准书、包装基准书、组装作业指导书、4M工程图、二次加工作业指导书、检测标准书）；
- 6、所有资料入PRD系统。

步骤：10、量产

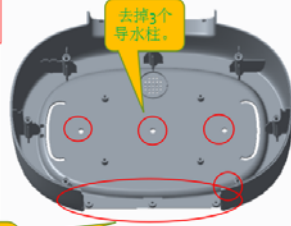
1	原材料、色粉、电子料、辅料、五金、油墨、包材等采购跟进
2	协助解决生产中模具问题、产品品质问题
3	喷涂、电镀、丝印、烫金等加工跟进
4	协助解决成品生产中组装异常、品质异常等。

- 1、跟进采购生产物料；
- 2、素材生产跟进；
- 3、二次加工跟进；
- 4、成品组装跟进。

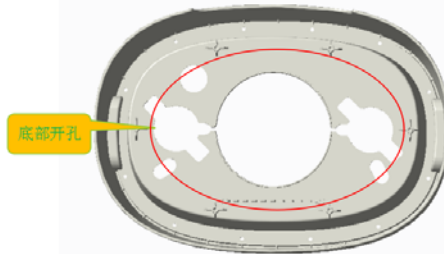
步骤：11、设变

1

1.底座

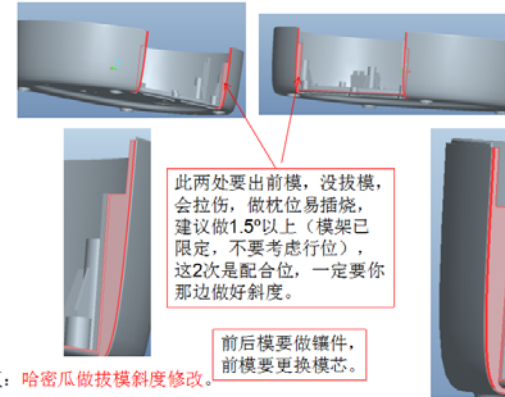


2.中桶



2

底座改模问题点





前后模要做镶件，前模要更换模芯。

客户回复：哈密瓜做拔模斜度修改。

3

设变联络书

管理编号: XHQ-SPB-SB-001		发布日期: 2016-11-17		控编: 徐向浩		确认: 承认			
NO.	客户	设变品番	设变品番	设变内容	确认结果	处理方式	标识	仓库品番	特 注 事 项
1	哈密瓜 (奶瓶宝)	H01104 (外桶体外壳)	H01104 (外桶体外壳)	底部减胶加孔	OK	在底模材料订单备注		944个	
									
2	哈密瓜 (奶瓶宝)	H01109 (外桶体外壳)	H01109 (外桶体外壳)	底部减胶加孔	OK	在底模材料订单备注		H01109原色: 214个 H02109原色: 156个 H03109原色: 82个	
									

4

哈密瓜奶瓶宝设变会

1. 外桶体外壳 (H01104) 底部减胶加孔。
① 需告知通知再变更。
② 需材料订单备注完成。

2. 底座 (H01109) 底部减胶加孔。
① 需告知通知再变更。
② 需材料订单备注完成。

5

奶瓶宝外桶体外壳、底座品番变更

B I U ABC A - ab + 段落 arial

赵猛

奶瓶宝外桶体外壳原品番H011040变更为H011040A;
底座原品番H011090变更为H011090A;
请安排系统更新
以上请知悉
工程部: 徐向浩
2016-12-3

- 1、接收客户设变资料;
- 2、评审设变可行性 (产品设变、品番设变);
- 3、资料下发各相关部门;
- 4、召开设变会议;
- 5、PRT系统更新。