



文件编号	YW-PMC-017
版本号	A0
制/修订日期	2017/5/5

工作报表制作业务标准说明书

部门：生管部
作成：彭湘
审批：蒋祖波

[illegible][illegible]

业务标准流程图

业务标准名称		工作报表制作标准说明书	部 门	生管部		从接收到履行所需的周期时间	30分钟	备注
NO.	流程		主导部门/责任人	完成时间	关联部门	流程简单说明		
1	<div>登录ERP</div> <div>↓</div> <div>选择部门</div> <div>↓</div> <div>进入系统</div> <div>↓</div> <div>点击异动明细</div> <div>↓</div> <div>输出到桌面</div> <div>↓</div> <div>开始制表</div> <div>↓</div> <div>复制到每日交单</div> <div>↓</div> <div>保存打印分类</div>		有ERP账户人员	1分钟		使用电脑登录ERP系统		
2			有ERP账户人员	1分钟		选择部门		
3			有ERP账户人员	1分钟		进入ERP系统		
4			有ERP账户人员	5-10分钟		点击存货异动明细		
5			有ERP账户人员	1分钟		输出保存到桌面		
6			有ERP账户人员	3-5分钟		开始制作工作报表		
7			有ERP账户人员	1分钟		复制到每月交单明细中		
8			有ERP账户人员	3-5分钟		保存打印并分类整理		

步骤： 一、工作查询

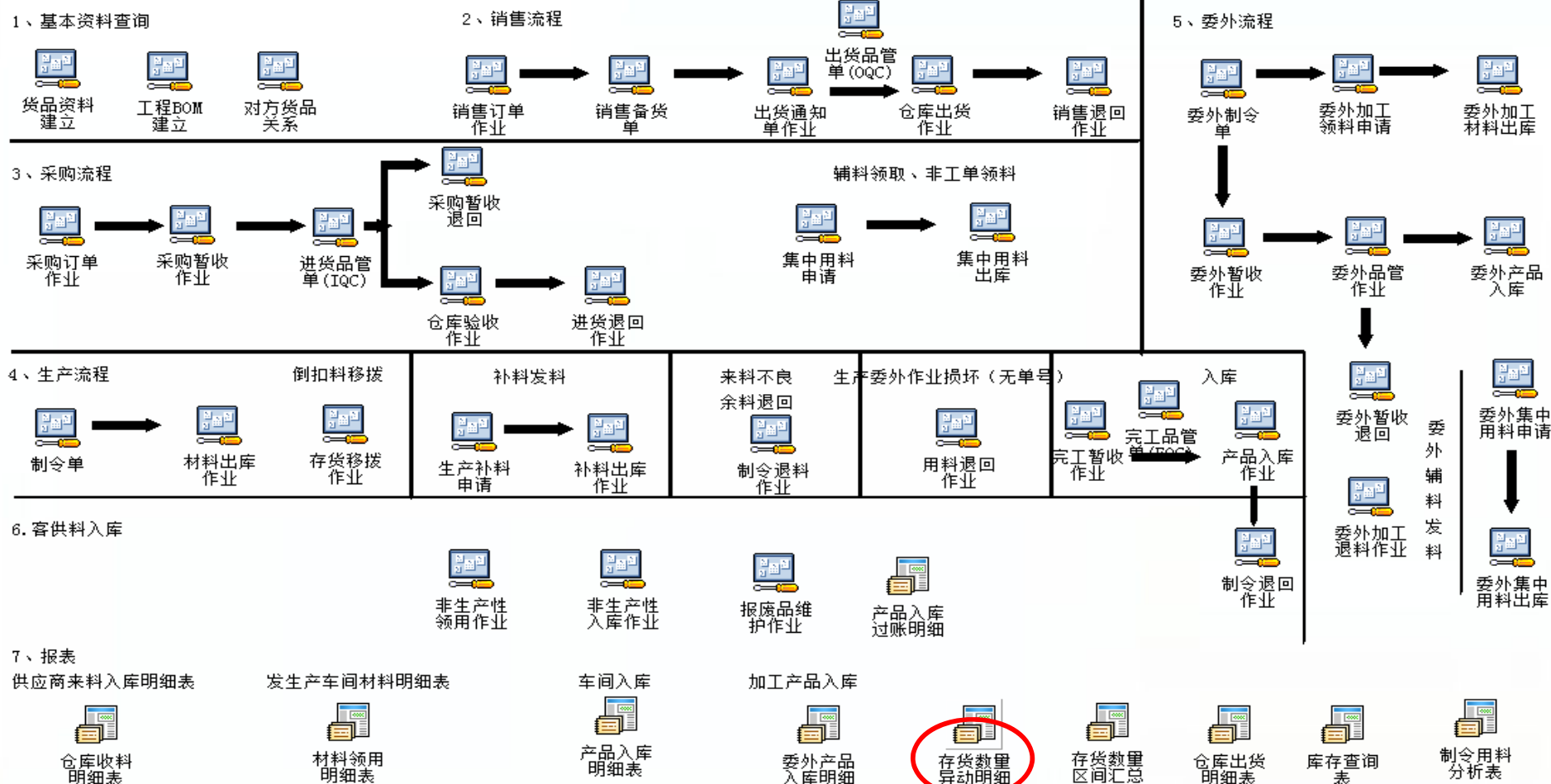
言切换 在线消息 争分夺秒 分机电话 退出部]

控流程平台

2017-05-05 16:43:11

系统维护管理
基本资料管理
电子预警系统
产品结构系统
应收账款系统
资产管理系统
采购管理系统
销售管理系统
库存管理系统
品质管理系统
需求规划系统
生产制造系统
制程管理系统
委外加工系统
工模治具系统
决策支援系统

仓务部/品管ERP作业流程图



1、选中存货异动明细，点击确定

步骤：二、查询条件

第一条 上一条 下一条 取后一条 制单 报表设计 报表预览 报表打印 过账 图形分析 语言切换 在线消息 事务追踪 万能电话 关闭作业

2017-05-05 16:44:10

存货数量异动明细表

系统维护管理
基本资料管理
电子预警系统
电子签核系统
产品结构系统
应收账款系统
资产管理系统
采购管理系统
销售管理系统
库存管理系统
品质管理系统
需求规划系统
生产制造系统
制程管理系统
委外加工系统
工模治具系统
决策支援系统

东莞烨嘉电子科技有限公司
存货数量异动明细表

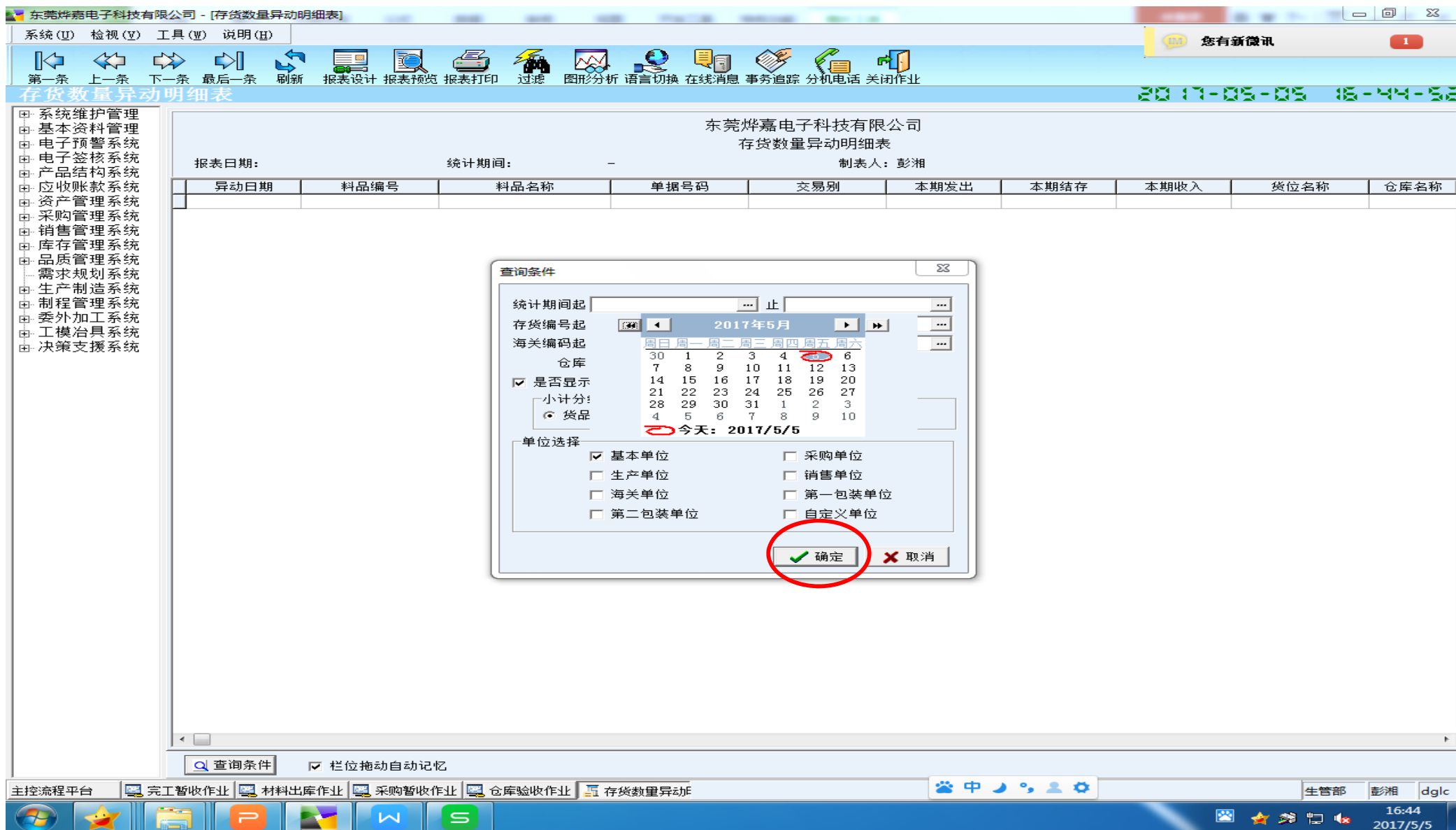
报表日期: 统计期间: - 制表人: 彭湘

异动日期	料品编号	料品名称	单据号码	交易别	本期发出	本期结存	本期收入	货位名称	仓库名称
------	------	------	------	-----	------	------	------	------	------

☒ 查询条件 ☒ 栏位拖动自动记忆

1、选择查询条件，然后点击确定

步骤： 三、选择日期



- 1、选中统计期间起止，选择日期
- 2、去掉是否小计，按确定开始查询

步骤：四、输出到Excel

您有新微信

2017-05-05 16:48:08

系统维护管理
基本资料管理
电子预警系统
电子签核系统
产品结构系统
应收账款系统
资产管理系统
采购管理系统
销售管理系统
库存管理系统
品质管理系统
需求规划系统
生产制造系统
制程管理系统
委外加工系统
工模刀具系统
决策支援系统

东莞烨嘉电子科技有限公司
存货数量异动明细表
制表人：彭湘

报表日期：2017/5/5 统计期间：2017/5/4 - 2017/5/4

异动日期	料品编号	料品名称	单据号码	交易别	本期发出	本期结存	本期收入	货位名称	仓库名称
2017/5/4		全原料/ABS TE-30S MK17050036		样品出库	6.00			客供塑胶原料仓位	客供非保税
2017/5/4		塑胶件/2EMM01000/PG17050060		采购验收			1500.00	客供塑胶件仓位	客供保税
2017/5/4		YJ02/585*370*220/WR1705040003		用料退库			140.00	包材非保税仓位	包材非保税
2017/5/4		YJ02/585*370*220/ET17050007		委外加工材料出库	5.00			包材非保税仓位	包材非保税
2017/5/4		YJ02/585*370*220/ET17050007		委外加工材料出库	33.00			包材非保税仓位	包材非保税
2017/5/4		YJ02/585*370*220/ET17050007		委外加工材料出库	34.00			包材非保税仓位	包材非保税
2017/5/4		YJ02/585*370*220/ET17050007		委外加工材料出库	5.00			包材非保税仓位	包材非保税
2017/5/4		YJ02/585*370*220/ET17050007		委外加工材料出库	18.00			包材非保税仓位	包材非保税
2017/5/4		YJ02/585*370*220/ET17050007		委外加工材料出库	42.00			包材非保税仓位	包材非保税
2017/5/4		YJ11/500*470*250/MF1705040011		材料出库	10.00			包材非保税仓位	包材非保税
2017/5/4		YJ11/500*470*250/ET17050007		委外加工材料出库	10.00			包材非保税仓位	包材非保税
2017/5/4	2101020008	纸箱/YJ11/500*470*250/ET17050007		委外加工材料出库	10.00			包材非保税仓位	包材非保税
2017/5/4	2101020008	纸箱/YJ11/500*470*250/ET17050007		委外加工材料出库	10.00			包材非保税仓位	包材非保税
2017/5/4	2101020008	纸箱/YJ11/500*470*250/ET17050007		委外加工材料出库	10.00			包材非保税仓位	包材非保税
2017/5/4	2101020008	纸箱/YJ11/500*470*250/ET17050007		委外加工材料出库	29.00			包材非保税仓位	包材非保税
2017/5/4	2101020008	纸箱/YJ11/500*470*250/ET17050007		委外加工材料出库	10.00			包材非保税仓位	包材非保税
2017/5/4	2101020008	纸箱/YJ11/500*470*250/ET17050007		委外加工材料出库	10.00			包材非保税仓位	包材非保税
2017/5/4	2101020008	纸箱/YJ11/500*470*250/ET17050007		委外加工材料出库	10.00			包材非保税仓位	包材非保税
2017/5/4	2101020008	纸箱/YJ11/500*470*250/ET17050007		委外加工材料出库	10.00			包材非保税仓位	包材非保税
2017/5/4	2101020008	纸箱/YJ11/500*470*250/ET17050007		委外加工材料出库	10.00			包材非保税仓位	包材非保税
2017/5/4	2101020008	纸箱/YJ11/500*470*250/ET17050007		委外加工材料出库	10.00			包材非保税仓位	包材非保税
2017/5/4	2101020008	纸箱/YJ11/500*470*250/WR1705040003		用料退库			100.00	包材非保税仓位	包材非保税
2017/5/4	2101020069	纸箱/YJ01B/400*300*220/MF1705040003		材料出库	200.00			包材非保税仓位	包材非保税
2017/5/4	2101120066	纸箱/YJ19/390*320*295/PG17050063		采购验收			300.00	包材非保税仓位	包材非保税
2017/5/4	2101120067	纸平卡/YJ19-T01/375*30/PG17050063		采购验收			300.00	包材非保税仓位	包材非保税
2017/5/4	2101120068	U型刀卡/YJ19-U01/535*3/PG17050063		采购验收			600.00	包材非保税仓位	包材非保税
2017/5/4	2101120069	长刀卡/YJ19-L01/375*13/PG17050063		采购验收			2400.00	包材非保税仓位	包材非保税
2017/5/4	2101120070	短刀卡/YJ19-W01/305*13/PG17050063		采购验收			6600.00	包材非保税仓位	包材非保税
2017/5/4	2103080001	纸平卡/YJ01-T01/390*29/MF1705040003		材料出库	321.00			包材非保税仓位	包材非保税
2017/5/4	2103080001	纸平卡/YJ01-T01/390*29/MF1705040003		材料出库	579.00			包材非保税仓位	包材非保税
2017/5/4	2103080001	纸平卡/YJ01-T01/390*29/WR1705040003		用料退库			900.00	包材非保税仓位	包材非保税
2017/5/4	2103080002	纸平卡/YJ02-T01/575*36/WR1705040003		用料退库			700.00	包材非保税仓位	包材非保税
2017/5/4	2103080002	纸平卡/YJ02-T01/575*36/ET17050007		委外加工材料出库	10.00			包材非保税仓位	包材非保税
2017/5/4	2103080002	纸平卡/YJ02-T01/575*36/ET17050007		委外加工材料出库	202.00			包材非保税仓位	包材非保税
2017/5/4	2103080002	纸平卡/YJ02-T01/575*36/ET17050007		委外加工材料出库	262.00			包材非保税仓位	包材非保税
2017/5/4	2103080002	纸平卡/YJ02-T01/575*36/ET17050007		委外加工材料出库	252.00			包材非保税仓位	包材非保税
2017/5/4	2103080002	纸平卡/YJ02-T01/575*36/ET17050007		委外加工材料出库	36.00			包材非保税仓位	包材非保税

查询条件 栏位拖动自动记忆

- 1、（鼠标）点击异动日期，选中输出到Excel（E）；
- 2、（鼠标）点击确定保存到桌面。

步骤：7、

东莞焊嘉电子科技有限公司 - [存货数量异动明细表]

系统(U) 检视(V) 工具(W) 说明(H)

第一条 上一条 下一条 最后一条 刷新 报表设计 报表预览 报表打印 过滤 图形分析 语言切换 在线消息 事务追踪 分机电话 关闭作业

2017-05-05 16:49:29

您有新微信

东莞焊嘉电子科技有限公司
存货数量异动明细表
制表人：彭湘

报表日期：2017/5/5 统计期间：2017/5/4 - 2017/5/4

异动日期	料品编号	料品名称	单据号码	交易别	本期发出	本期结存	本期收入	货位名称	仓库名称
2017/5/4		胶	MK17050033	样品出库	30.00			办公劳保仓位	办公劳保仓
2017/5/4		胶	MK17050034	样品出库	18.00			办公劳保仓位	办公劳保仓
2017/5/4		胶	MK17050025	样品出库	60.00			办公劳保仓位	办公劳保仓
2017/5/4		胶纸47MM	MK17050034	样品出库	120.00			办公劳保仓位	办公劳保仓
2017/5/4		胶纸47MM	MK17050029	样品出库	60.00			办公劳保仓位	办公劳保仓
2017/5/4		刷	MK17050029	样品出库	5.00			办公劳保仓位	办公劳保仓
2017/5/4			MK17050034	样品出库	20.00			办公劳保仓位	办公劳保仓
2017/5/4		粉	MK17050029	样品出库	5.00			办公劳保仓位	办公劳保仓
2017/5/4		贴	MK17050034	样品出库	1.00			办公劳保仓位	办公劳保仓
2017/5/4		红软膏	MK17050029	样品出库	2.00			办公劳保仓位	办公劳保仓
2017/5/4			MK17050034	样品出库	60.00			办公劳保仓位	办公劳保仓
2017/5/4			MK17050029	样品出库	20.00			办公劳保仓位	办公劳保仓
2017/5/4			MK17050026	样品出库	10.00			办公劳保仓位	办公劳保仓
2017/5/4		热熔胶棒	MK17050029	样品出库	10.00			办公劳保仓位	办公劳保仓
2017/5/4		尼龙胶指手套	MK17050034	样品出库	50.00			办公劳保仓位	办公劳保仓
2017/5/4	2101020005	纸箱/YJ02/585*370*220,WR1705040003		用料退库			140.00	包材非保税仓位	包材非保税仓
2017/5/4	2101020005	纸箱/YJ02/585*370*220,ET17050007		委外加工材料出库	5.00			包材非保税仓位	包材非保税仓
2017/5/4	2101020005	纸箱/YJ02/585*370*220,ET17050007		委外加工材料出库	33.00			包材非保税仓位	包材非保税仓
2017/5/4	2101020005	纸箱/YJ02/585*370*220,ET17050007		委外加工材料出库	34.00			包材非保税仓位	包材非保税仓
2017/5/4	2101020005	纸箱/YJ02/585*370*220,ET17050007		委外加工材料出库	5.00			包材非保税仓位	包材非保税仓
2017/5/4	2101020005	纸箱/YJ02/585*370*220,ET17050007		委外加工材料出库	18.00			包材非保税仓位	包材非保税仓
2017/5/4	2101020005	纸箱/YJ02/585*370*220,ET17050007		委外加工材料出库	42.00			包材非保税仓位	包材非保税仓
2017/5/4	2101020008	纸箱/YJ11/500*470*250,MF1705040011		材料出库	10.00			包材非保税仓位	包材非保税仓
2017/5/4	2101020008	纸箱/YJ11/500*470*250,ET17050007		委外加工材料出库	10.00			包材非保税仓位	包材非保税仓
2017/5/4	2101020008	纸箱/YJ11/500*470*250,ET17050007		委外加工材料出库	10.00			包材非保税仓位	包材非保税仓
2017/5/4	2101020008	纸箱/YJ11/500*470*250,ET17050007		委外加工材料出库	10.00			包材非保税仓位	包材非保税仓
2017/5/4	2101020008	纸箱/YJ11/500*470*250,ET17050007		委外加工材料出库	10.00			包材非保税仓位	包材非保税仓
2017/5/4	2101020008	纸箱/YJ11/500*470*250,ET17050007		委外加工材料出库	29.00			包材非保税仓位	包材非保税仓
2017/5/4	2101020008	纸箱/YJ11/500*470*250,ET17050007		委外加工材料出库	10.00			包材非保税仓位	包材非保税仓
2017/5/4	2101020008	纸箱/YJ11/500*470*250,ET17050007		委外加工材料出库	10.00			包材非保税仓位	包材非保税仓
2017/5/4	2101020008	纸箱/YJ11/500*470*250,ET17050007		委外加工材料出库	10.00			包材非保税仓位	包材非保税仓
2017/5/4	2101020008	纸箱/YJ11/500*470*250,ET17050007		委外加工材料出库	10.00			包材非保税仓位	包材非保税仓
2017/5/4	2101020008	纸箱/YJ11/500*470*250,ET17050007		委外加工材料出库	10.00			包材非保税仓位	包材非保税仓
2017/5/4	2101020008	纸箱/YJ11/500*470*250,WR1705040003		用料退库			100.00	包材非保税仓位	包材非保税仓
2017/5/4	2101020069	纸箱/YJ01B/400*300*220,MF1705040003		材料出库	200.00			包材非保税仓位	包材非保税仓
2017/5/4	2101120066	纸箱/YJ19/390*320*295,PG17050063		采购验收			300.00	包材非保税仓位	包材非保税仓

查询条件 栏位拖动自动记忆

主控流程平台 完工暂收作业 材料出库作业 采购暂收作业 仓库验收作业 存货数量异动

主管部 彭湘 dglc

16:49 2017/5/5

- 1、单机鼠标右键，依次单机选择异动日期、单据号码、交易别、货位名称
- 2、点击输出到Excel;

步骤：5、保存到桌面

系统(主) 模块(主) 工具(主) 说明(主)

第一条 上一条 下一条 最后一条 刷新 报表设计 报表预览 报表打印 过滤 图形分析 语言切换 在线消息 事务追踪 分机电话 关闭作业

2017-05-09 14:07:08

存货数量异动明细表

东莞烨嘉电子科技有限公司
存货数量异动明细表
制表人：彭湘

报表日期：2017/5/9 统计期间：2017/5/8 - 2017/5/8

异动日期	料品编号	料品名称	单据号码	交易别	本期发出	本期结存	本期收入	货位名称	仓库名称
2017/5/8	9505107004-CJ001	移印成品/2VMM00885/FRC	1705CJ0025	销售出货	43.00			船井成品仓位	成品保税
2017/5/8	9505107004-CJ001	移印成品/2VMM00885/FRC	1705CJ0025	销售出货	437.00			船井成品仓位	成品保税
2017/5/8	9508000002-WX101	注塑成品/23-4232310-2	MF1705080022	材料出库	56000.00			伟富希成品仓位	成品非保税
2017/5/8	9508000002-WX101	注塑成品/23-4232310-2	WF17050267	产品入库			6400.00	伟富希成品仓位	成品非保税
2017/5/8	9508001001-SN101	注塑成品/左耳机下壳/24	PG17050110	采购验收			509.00	三诺成品仓位	成品非保税
2017/5/8	9508001002-SN101	注塑成品/右耳机下壳/24	PG17050110	采购验收			1953.00	三诺成品仓位	成品非保税
2017/5/8	9508001002-SN101	注塑成品					56.00	三诺成品仓位	成品非保税
2017/5/8	9508001003-SN101	电镀成品						三诺成品仓位	成品非保税
2017/5/8	9508001003-SN101	电镀成品						三诺成品仓位	成品非保税
2017/5/8	9508001003-SN101	电镀成品						三诺成品仓位	成品非保税
2017/5/8	9508001004-SN101	电镀成品						三诺成品仓位	成品非保税
2017/5/8	9508001004-SN101	电镀成品						三诺成品仓位	成品非保税
2017/5/8	9508001004-SN101	电镀成品						三诺成品仓位	成品非保税
2017/5/8	9508001005-SN101	电镀成品						三诺成品仓位	成品非保税
2017/5/8	9508001005-SN101	电镀成品						三诺成品仓位	成品非保税
2017/5/8	9508001005-SN101	电镀成品						三诺成品仓位	成品非保税
2017/5/8	9508001005-SN101	电镀成品						三诺成品仓位	成品非保税
2017/5/8	9508001005-SN101	电镀成品						三诺成品仓位	成品非保税
2017/5/8	9508001008-SN101	注塑成品						三诺成品仓位	成品非保税
2017/5/8	9508001008-SN101	注塑成品						三诺成品仓位	成品非保税
2017/5/8	9508001008-SN101	注塑成品						三诺成品仓位	成品非保税
2017/5/8	9508001011-SN101	注塑成品						三诺成品仓位	成品非保税
2017/5/8	9508001011-SN101	注塑成品						三诺成品仓位	成品非保税
2017/5/8	9508001011-SN101	注塑成品						三诺成品仓位	成品非保税
2017/5/8	9508001011-SN101	注塑成品						三诺成品仓位	成品非保税
2017/5/8	9508001012-SN101	注塑成品						三诺成品仓位	成品非保税
2017/5/8	9508001012-SN101	注塑成品						三诺成品仓位	成品非保税
2017/5/8	9508001012-SN101	注塑成品						三诺成品仓位	成品非保税
2017/5/8	9508001012-SN101	注塑成品						三诺成品仓位	成品非保税
2017/5/8	9508001013-SN101	注塑成品						三诺成品仓位	成品非保税
2017/5/8	9508001013-SN101	注塑成品						三诺成品仓位	成品非保税
2017/5/8	9508001014-SN101	注塑成品/耳机导光件/24	1705SR0002	销售出货	363.00			三诺成品仓位	成品非保税
2017/5/8	9508001014-SN101	注塑成品/耳机导光件/24	1705SR0002	销售出货	3238.00			三诺成品仓位	成品非保税
2017/5/8	9508001014-SN101	注塑成品/耳机导光件/24	1705SR0002	销售出货	243.00			三诺成品仓位	成品非保税
2017/5/8	9508001014-SN101	注塑成品/耳机导光件/24	1705SR0002	销售出货	6156.00			三诺成品仓位	成品非保税
2017/5/8	9508001015-SN101	电镀成品/耳机装饰圈/25	1705SR0002	销售出货	3729.00			三诺成品仓位	成品非保税
2017/5/8	9508001015-SN101	电镀成品/耳机装饰圈/25	1705SR0002	销售出货	600.00			三诺成品仓位	成品非保税
2017/5/8	9508001015-SN101	电镀成品/耳机装饰圈/25	1705SR0002	销售出货	4231.00			三诺成品仓位	成品非保税

另存为

保存在(I): 桌面

最近访问的位置

桌面

库

计算机

网络

系统文件夹

刘玉双 系统文件夹

计算机 系统文件夹

网络 系统文件夹

好好说话 文件夹

文件名(N): 5月6号交单明细.xls

保存类型(T): Excel files (*.xls)

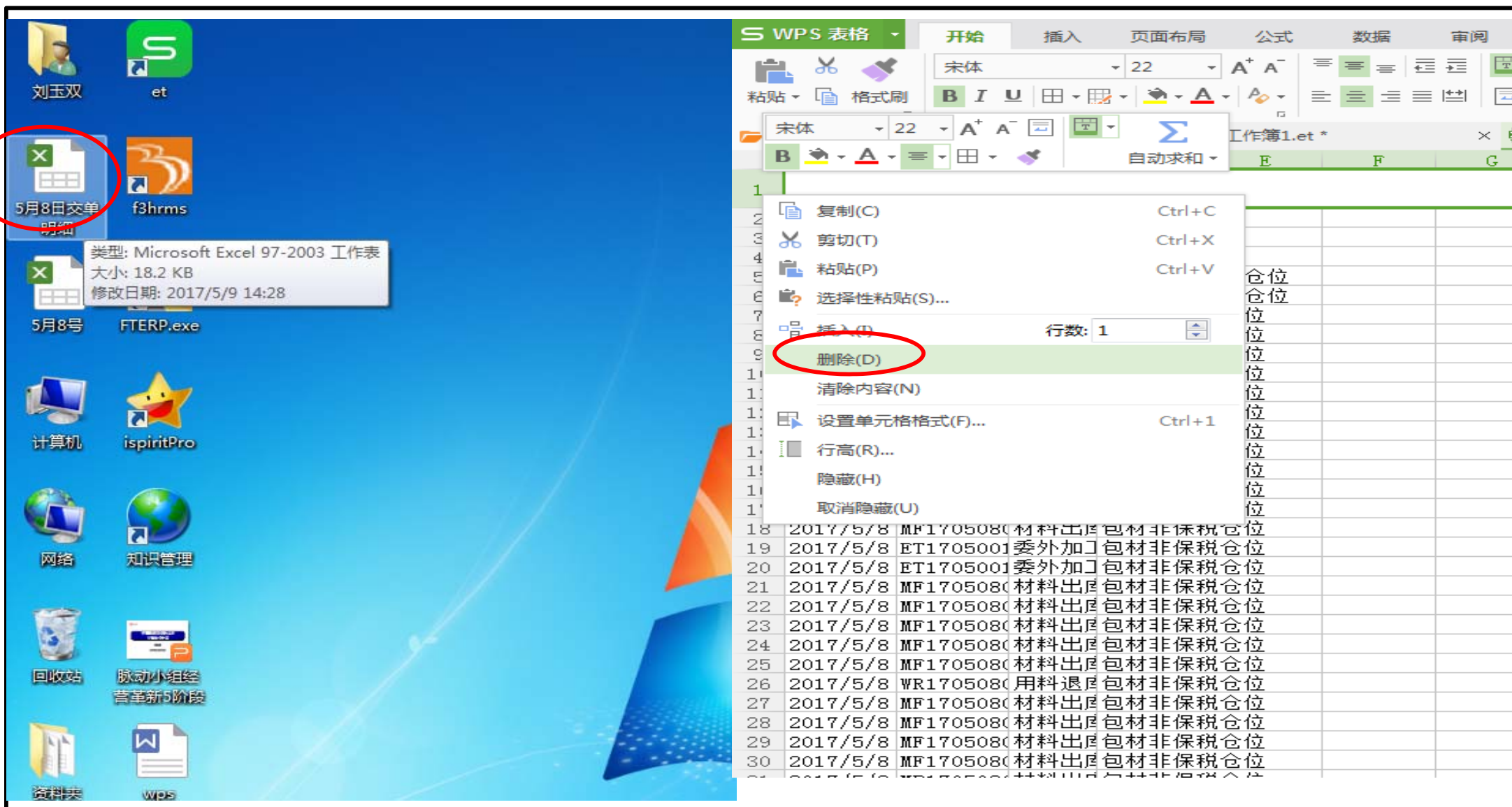
保存(S)

取消

查询条件 栏位拖动自动记忆

1、保存到桌面，设置文件名点保存

步骤：6、在桌面上找到工作报表开始制作



- 1、从桌面中找到输出的表格；
- 2、删除第一行空白；

步骤：7、设置格式

WPS 表格 开始 插入 页面布局 公式 数据 审阅 视图 开发工具 特色功能

格式刷 宋体 10 6 8 9 10 11 12 13 14 15 16 17 18 19 20 21 22 23 24 25 26 27 28

1 异动日期 单据号码 交易别 货位名称

2 2017/5/8 MF17050800 材料出库客供包材仓位

3 2017/5/8 MF17050800 材料出库客供包材仓位

4 2017/5/8 MF17050800 材料出库客供包材仓位

5 2017/5/8 MF17050800 材料出库客供包材仓位

6 2017/5/8 PG17050106 采购验收客供包材仓位

7 2017/5/8 PG17050106 采购验收客供包材仓位

8 2017/5/8 MF17050800 材料出库客供包材仓位

9 2017/5/8 WR17050029 余料退库注料仓位

10 2017/5/8 MF17050800 材料出库注料仓位

11 2017/5/8 MF17050800 材料出库包材仓位

12 2017/5/8 ET17050011 委外加工包材仓位

13 2017/5/8 MF17050800 材料出库包材仓位

14 2017/5/8 WR17050800 用料退库包材仓位

15 2017/5/8 MF17050800 材料出库包材仓位

16 2017/5/8 ET17050011 委外加工包材仓位

17 2017/5/8 ET17050011 委外加工包材仓位

18 2017/5/8 MF17050800 材料出库包材仓位

19 2017/5/8 MF17050800 材料出库包材非保税仓位

20 2017/5/8 MF17050800 材料出库包材非保税仓位

21 2017/5/8 WR17050800 用料退库包材非保税仓位

22 2017/5/8 MF17050800 材料出库包材非保税仓位

23 2017/5/8 MF17050800 材料出库包材非保税仓位

24 2017/5/8 MF17050800 材料出库包材非保税仓位

25 2017/5/8 WR17050800 用料退库包材非保税仓位

26 2017/5/8 MF17050800 材料出库包材非保税仓位

27 2017/5/8 MF17050800 材料出库包材非保税仓位

28 2017/5/8 MF17050800 材料出库包材非保税仓位

29 2017/5/8 MF17050800 材料出库包材非保税仓位

30 2017/5/8 MF17050800 材料出库包材非保税仓位

31 2017/5/8 MF17050800 材料出库包材非保税仓位

32 2017/5/8 MF17050800 材料出库包材非保税仓位

33 2017/5/8 MF17050800 材料出库包材非保税仓位

34 2017/5/8 MF17050800 材料出库包材非保税仓位

35 2017/5/8 WR17050800 用料退库包材非保税仓位

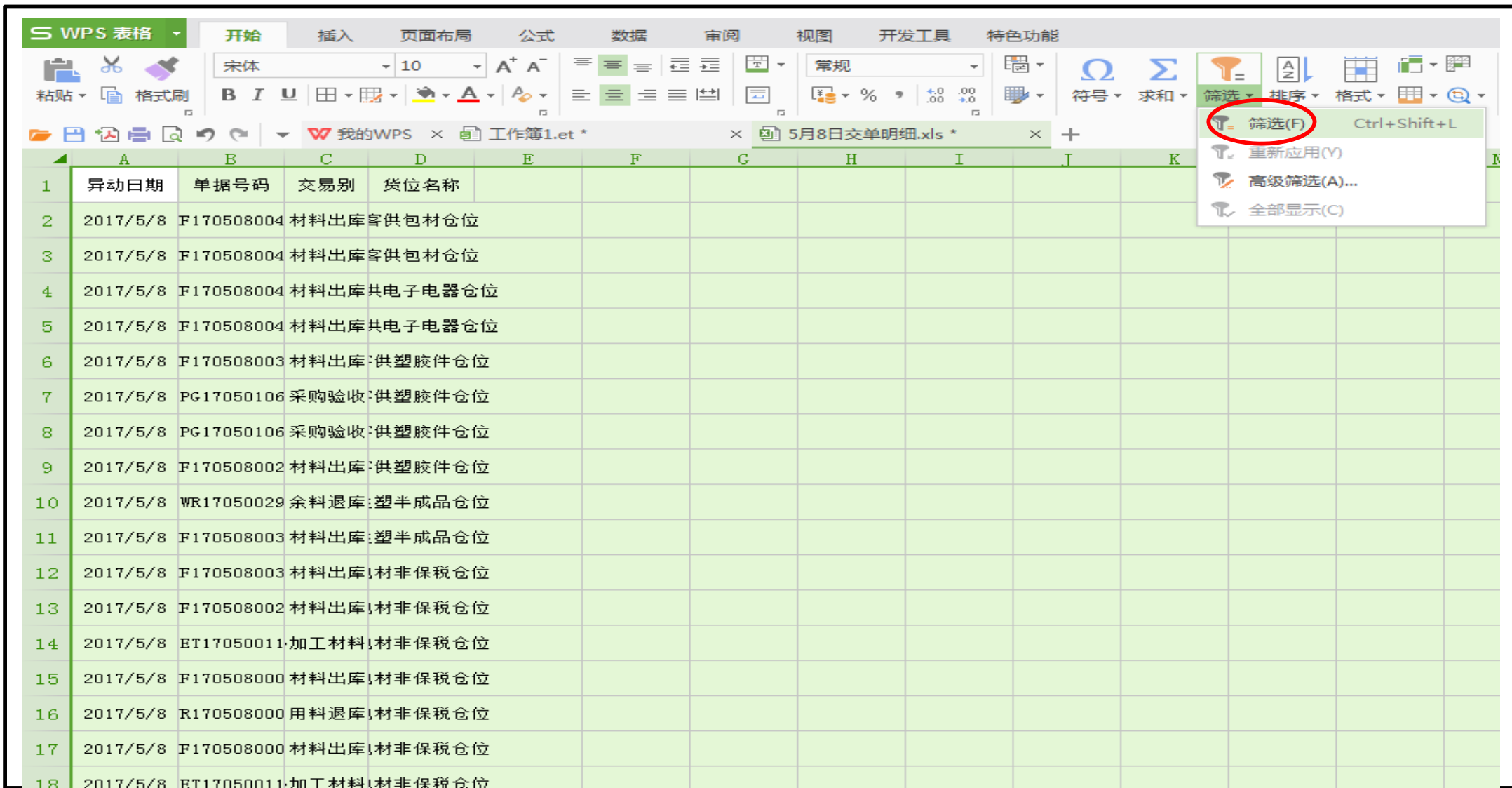
36 2017/5/8 WR17050800 用料退库包材非保税仓位

复制(C) 剪切(T) 粘贴(P) 选择性粘贴(S)... 插入(I) 删除(D) 清除内容(N) 设置单元格格式(F) 行高(R)... 隐藏(H) 取消隐藏(U)

行高(R): 25 磅 确定 取消

1、（鼠标）选中整个表，字号设10、居中，单机右键行高设25，点击确定；

步骤：8、筛选仓库



WPS 表格

开始 插入 页面布局 公式 数据 审阅 视图 开发工具 特色功能

粘贴 格式刷 宋体 10 A+ A- 常规 符号 求和 筛选 排序 格式

筛选(F) Ctrl+Shift+L

重新应用(Y)

高级筛选(A)...

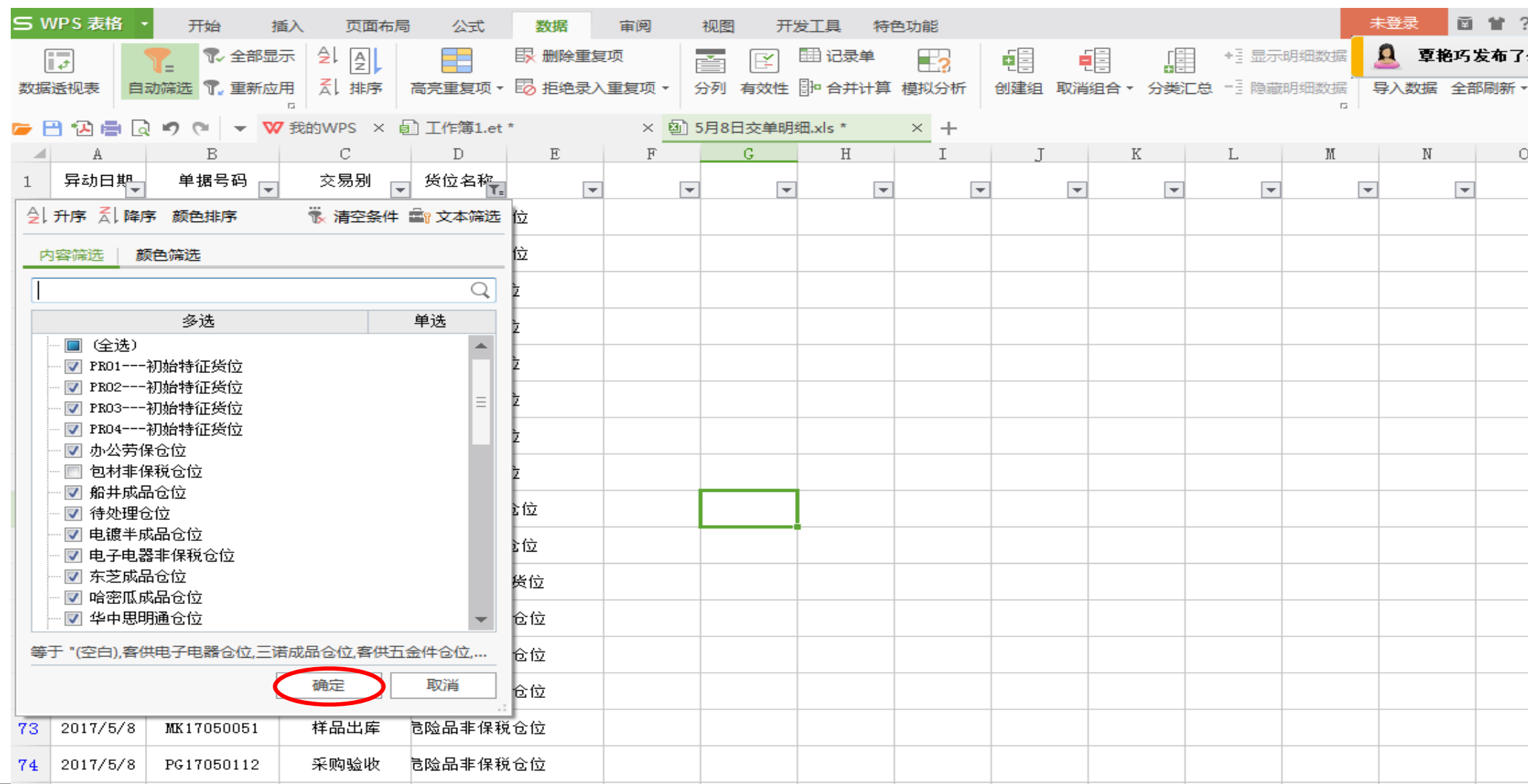
全部显示(C)

	A	B	C	D	E	F	G	H	I	J	K
1	异动日期	单据号码	交易别	货位名称							
2	2017/5/8	F170508004	材料出库客供包材仓位								
3	2017/5/8	F170508004	材料出库客供包材仓位								
4	2017/5/8	F170508004	材料出库共电子电器仓位								
5	2017/5/8	F170508004	材料出库共电子电器仓位								
6	2017/5/8	F170508003	材料出库:供塑胶件仓位								
7	2017/5/8	PG17050106	采购验收:供塑胶件仓位								
8	2017/5/8	PG17050106	采购验收:供塑胶件仓位								
9	2017/5/8	F170508002	材料出库:供塑胶件仓位								
10	2017/5/8	WR17050029	余料退库:塑半成品仓位								
11	2017/5/8	F170508003	材料出库:塑半成品仓位								
12	2017/5/8	F170508003	材料出库:材非保税仓位								
13	2017/5/8	F170508002	材料出库:材非保税仓位								
14	2017/5/8	ET17050011	加工材料:材非保税仓位								
15	2017/5/8	F170508000	材料出库:材非保税仓位								
16	2017/5/8	R170508000	用料退库:材非保税仓位								
17	2017/5/8	F170508000	材料出库:材非保税仓位								
18	2017/5/8	ET17050011	加工材料:材非保税仓位								

1、选中表格，点击筛选

结束

步骤：九

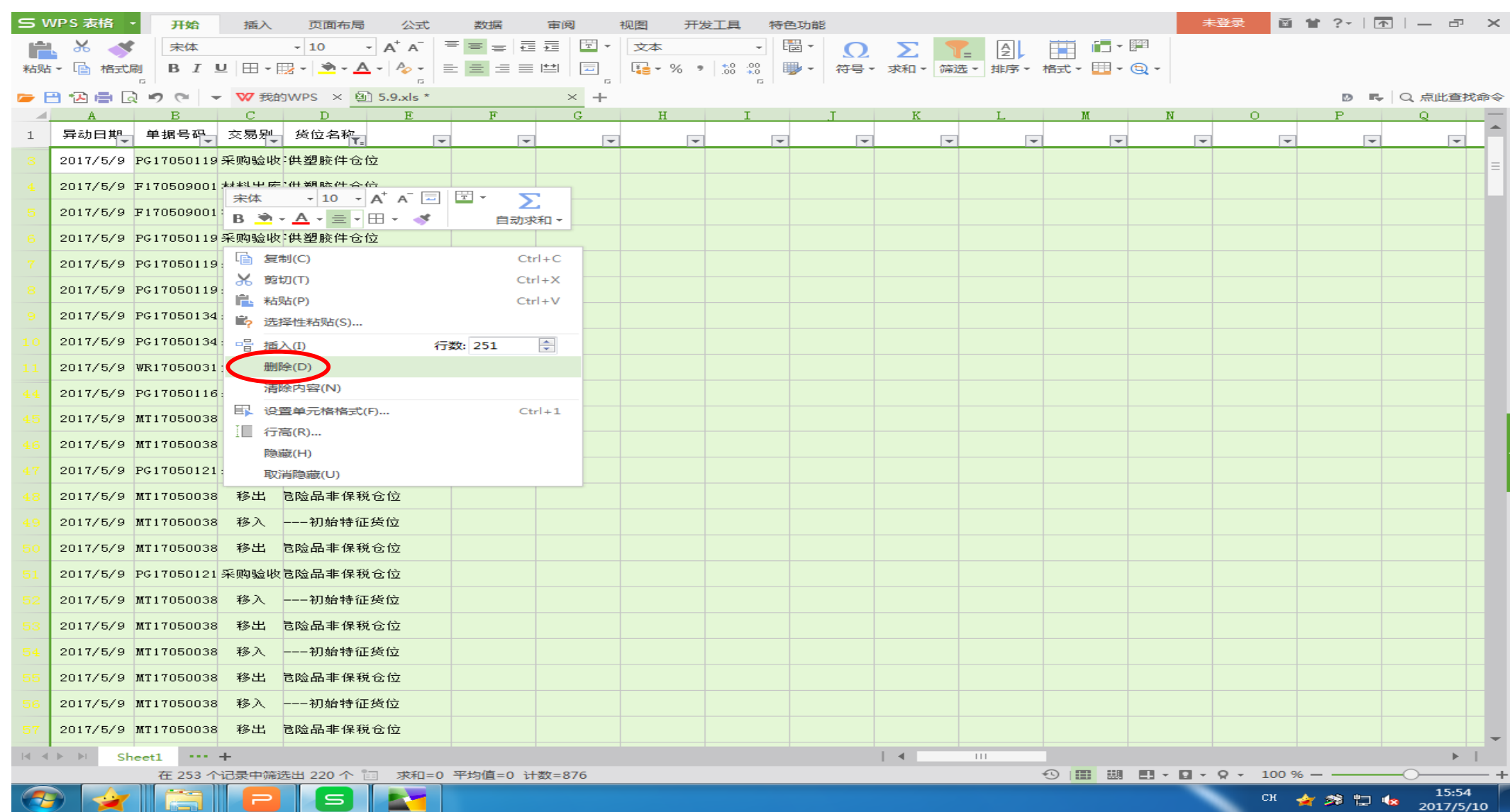


The screenshot shows the WPS Spreadsheet interface with the '数据' (Data) tab selected. A filter dialog box is open for the '货位名称' (Warehouse Name) column. The dialog box has two tabs: '内容筛选' (Content Filter) and '颜色筛选' (Color Filter). The '内容筛选' tab is active, showing a list of warehouse names with checkboxes. The '确定' (Confirm) button is circled in red. The spreadsheet data is visible in the background.

	A	B	C	D	E	F	G	H	I	J	K	L	M	N	O
1	异动日期	单据号码	交易别	货位名称											
73	2017/5/8	MK17050051	样品出库	危险品非保税仓位											
74	2017/5/8	PG17050112	采购验收	危险品非保税仓位											

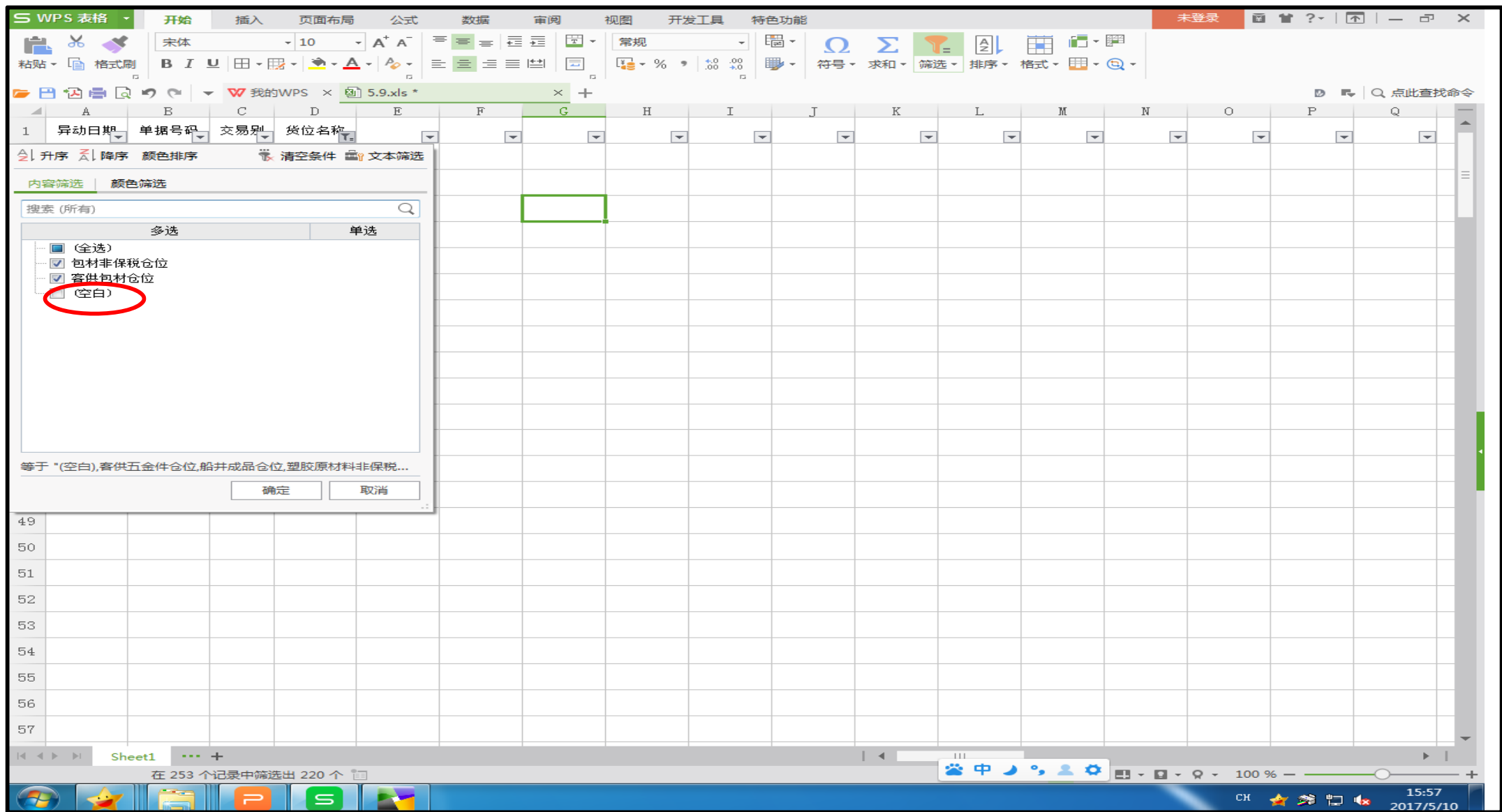
- 1、点击货位名称，去掉包材非保税仓和客供包材仓位的勾，然后点击确定
- 2、选中第一行，同时按住Shift键Ctrl键和向下键

步骤：十、删除不是包材非保税和客供包材的仓位



1、同时按住shift键Ctrl键和向下键，单机右键点击删除

步骤：十一、筛选库位



1、选中包材非保税仓位和客供保税仓位，去掉空白，点击确定

步骤： 十二、删除重复项

1. 选中异动日期下面的第一行，同时同时按住Shift键Ctrl键和向下键，选中整个列表

2. 选中数据，点击删除重复项，然后确定

步骤：十三、核对单据

WPS 表格					
开始 插入 页面布局 公式 数据 审阅					
数据透视表 自动筛选 全部显示 重新应用 排序 高亮重复项 删除重复项 拒绝录入重复项					
我的WPS × 5.9.xls *					
	A	B	C	D	E
1	异动日期	单据号码	交易别	货位名称	
2	5月9日	MF1705090018	材料出库	客供包材仓位	
3	2017/5/9	MF1705090021	材料出库	包材非保税仓位	
4	2017/5/9	MF1705090020	材料出库	包材非保税仓位	
5	2017/5/9	ET17050015	外加工材料出	包材非保税仓位	
6	2017/5/9	MF1705090019	材料出库	包材非保税仓位	
7	2017/5/9	WR1705090001	用料退库	包材非保税仓位	
8	2017/5/9	WR1705090004	用料退库	包材非保税仓位	
9	2017/5/9	PG17050120	采购验收	包材非保税仓位	
10	2017/5/9	MF1705090014	材料出库	包材非保税仓位	
11	2017/5/9	PG17050132	采购验收	包材非保税仓位	
12	2017/5/9	PG17050133	采购验收	包材非保税仓位	
13	2017/5/9	PG17050124	采购验收	包材非保税仓位	
14	2017/5/9	MF1705090025	材料出库	包材非保税仓位	
15	2017/5/9	MF1705090031	材料出库	包材非保税仓位	

WPS 表格					
开始 插入 页面布局 公式 数据 审阅					
数据透视表 自动筛选 全部显示 重新应用 排序 高亮重复项 删除重复项 拒绝录入重复项					
我的WPS × 5.9.xls *					
	A	B	C	D	E
1	异动日期	单据号码	交易别	货位名称	
2	5月9日	MF1705090018	材料出库	客供包材仓位	
3	5月9日	MF1705090021	材料出库	包材非保税仓位	
4	5月9日	MF1705090020	材料出库	包材非保税仓位	
5	5月9日	ET17050015	外加工材料出	包材非保税仓位	
6	5月9日	MF1705090019	材料出库	包材非保税仓位	
7	5月9日	WR1705090001	用料退库	包材非保税仓位	
8	5月9日	WR1705090004	用料退库	包材非保税仓位	
9	5月9日	PG17050120	采购验收	包材非保税仓位	
10	5月9日	MF1705090014	材料出库	包材非保税仓位	
11	5月9日	PG17050132	采购验收	包材非保税仓位	
12	5月9日	PG17050133	采购验收	包材非保税仓位	
13	5月9日	PG17050124	采购验收	包材非保税仓位	

1、把日期改为中文日期，开始对单据，对好单据整理归类，并保存。

步骤：十四、复制表格

2017年5月9-10日包材仓交单明细				2017年5月9-10日包材仓交单明细			
序号	异动日期	单据号码	交易别	序号	异动日期	单据号码	交易别
1	5月9日	ET17050015	委外加工材料出库	1	5月9日	ET17050015	委外加工材料出库
2	5月9日	MF1705090001	材料出库	2	5月9日	MF1705090001	材料出库
3	5月9日	MF1705090014	材料出库	3	5月9日	MF1705090014	材料出库
4	5月9日	MF1705090018	材料出库	4	5月9日	MF1705090018	材料出库
5	5月9日	MF1705090019	材料出库	5	5月9日	MF1705090019	材料出库
6	5月9日	MF1705090020	材料出库	6	5月9日	MF1705090020	材料出库
7	5月9日	MF1705090021	材料出库	7	5月9日	MF1705090021	材料出库
8	5月9日	MF1705090025	材料出库	8	5月9日	MF1705090025	材料出库
9	5月9日	MF1705090031	材料出库	9	5月9日	MF1705090031	材料出库
10	5月9日	PG17050120	采购验收	10	5月9日	PG17050120	采购验收
11	5月9日	PG17050124	采购验收	11	5月9日	PG17050124	采购验收
12	5月9日	PG17050132	采购验收	12	5月9日	PG17050132	采购验收
13	5月9日	PG17050133	采购验收	13	5月9日	PG17050133	采购验收
14	5月9日	WR1705090001	用料退库	14	5月9日	WR1705090001	用料退库
15	5月9日	WR1705090004	用料退库	15	5月9日	WR1705090004	用料退库
	5月10日	ET17050020	委外加工材料出库				
	5月10日	MF1705100003	材料出库				
	5月10日	MF1705100004	材料出库				
	5月10日	MF1705100007	材料出库				

- 1、选中异动日期、单据号码、交易下面的数据，复制到每日交单明细表里。
- 2、点击保存后打印。

步骤： 十五、打印报表

WPS 表格 - 打印预览

未登录

打印 打印 打印 缩放比例: 100% 页面缩放 分页预览 普通视图 纵向 横向 页眉和页脚 页面设置 页边距 关闭

我的WPS 2017.5.10.xls 5.10.xls * 2017.5.01-5.30每日包材仓交单明细.xlsx * 公司通讯录(新2017-03-29.xlsx) + 点此查找命令

2017年5月9-10日包材仓交单明细

序号	异动日期	单据号码	交易类别
1	5月9日	ET17080015	委外加工材料出库
2	5月9日	MF1708090001	材料出库
3	5月9日	MF1708090014	材料出库
4	5月9日	MF1708090018	材料出库
5	5月9日	MF1708090019	材料出库
6	5月9日	MF1708090020	材料出库
7	5月9日	MF1708090021	材料出库
8	5月9日	MF1708090025	材料出库
9	5月9日	MF1708090031	材料出库
10	5月9日	FG17080120	采购验收
11	5月9日	FG17080124	采购验收
12	5月9日	FG17080132	采购验收
13	5月9日	FG17080133	采购验收
14	5月9日	WR1708090001	用料退库
15	5月9日	WR1708090004	用料退库
16	5月10日	ET17080020	委外加工材料出库
17	5月10日	MF1708100003	材料出库
18	5月10日	MF1708100004	材料出库
19	5月10日	MF1708100007	材料出库
20	5月10日	MF1708100014	材料出库
21	5月10日	MF1708100015	材料出库
22	5月10日	MF1708100016	材料出库
23	5月10日	MF1708100019	材料出库
24	5月10日	MF1708100036	材料出库
25	5月10日	FG17080142	采购验收
26	5月10日	FG17080148	采购验收
27	5月10日	FG17080149	采购验收
28	5月10日	FG17080150	采购验收
29	5月10日	FG17080151	采购验收
30	5月10日	FG17080152	采购验收
31	5月10日	WR1708100005	用料退库
32	5月10日	WR1708100006	用料退库

2017年5月9-10日包材仓交单明细

序号	异动日期	单据号码	交易类别
1	5月9日	ET17080015	委外加工材料出库
2	5月9日	MF1708090001	材料出库
3	5月9日	MF1708090014	材料出库
4	5月9日	MF1708090018	材料出库
5	5月9日	MF1708090019	材料出库
6	5月9日	MF1708090020	材料出库

打印

打印机名称 (M): \\warehouse02\EPSON L360 Series 属性 (P)...

状态: Epson LQ-630K ESC/P 2 Ver 2.0

类型: Brother DCP-116C

位置: \\warehouse02\EPSON L360 Series

备注:

纸张来源 (S): 使用打印机设置

页码范围

☒ 全部 (A)

☐ 页 (G) 从 (F): 到 (T):

打印内容

☐ 选定区域 (X)

☒ 选定工作表 (V)

☐ 整个工作簿 (X)

并打顺序

☒ 从左到右 (E)

☐ 从上到下 (B)

☐ 重复 (R)

并打和缩放

每页的版数 (O): 1 版

按纸型缩放 (Z): 无缩放

☐ 并打时绘制分割线 (M)

副本

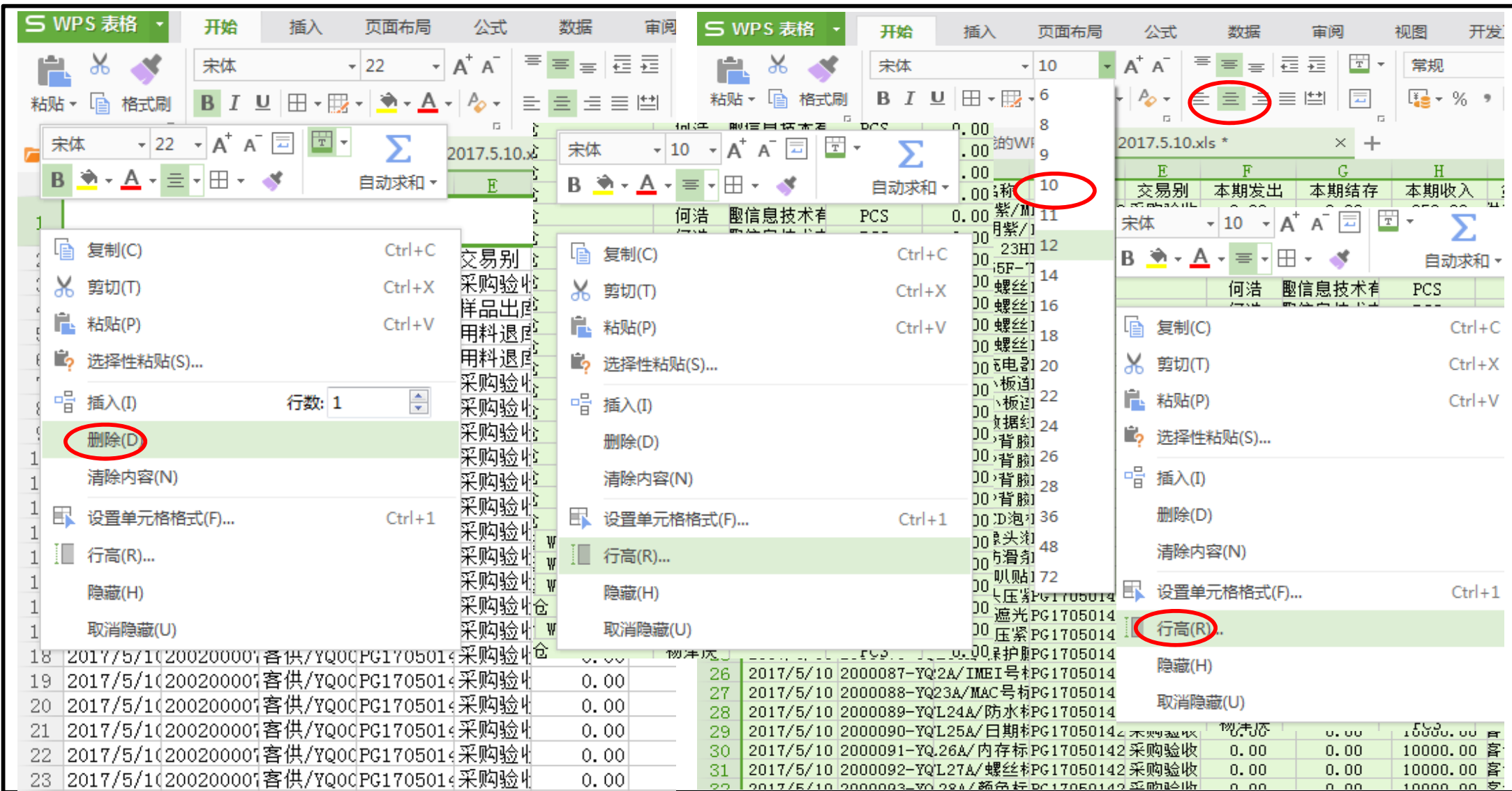
份数 (C): 1

☒ 逐份打印 (O)

确定 取消

- 1、点击打印预览，选择打印机，输入要打的数量，然后点击确定，
- 2、把文件打印后保存整理归档。

步骤： 一、设置表格格式，制作包材仓物料进出明细表



1、选择整个表格，删除第一行空白，选择10字体，居中，单机鼠标右键，行高设25。

步骤：二、筛选仓库

WPS 表格 开始 插入 页面布局 公式 数据 审阅 视图 开发工具 特色功能

未登录

我的WPS x 000.xls *

异动日期

	A	B	C	D	E	F	G	H	I	J	K		L	M	N	O	P	Q
	异动日期	料品编号	料品名称	单据号码	交易别	本期发出	本期结存	本期收入	货位名称	仓库名称	来源单		单位	期初结存	仓库编号	中类别编号		
1	2017/5/11	1090085-ST-1225Y	23HF170511003	材料出库		38.00	0.00	0.00	共塑胶原料仓	寄供非保税仓	W017050185	韦世勇	注塑车间	KG	0.00	OEM21	S14	
2	2017/5/11	2000035-YQL12A/包装	WR17050036	余料退库		-6.00	0.00	0.00	待处理仓位	良品非保税仓		李丹	装配车间	PCS	0.00	REJ21	S14	
3	2017/5/11	2000045-YQWJ01A/螺丝	PG17050162	采购验收		0.00	0.00	20000.00	供五金件仓	寄供非保税仓		何浩	璽信息技术有	PCS	0.00	OEM21	S14	
4	2017/5/11	2000058-YQ09A/通话麦	PG17050161	采购验收		0.00	0.00	3030.00	共电子电器仓	寄供非保税仓		何浩	璽信息技术有	PCS	0.00	OEM21	S14	
5	2017/5/11	2000060-YQZ11A/充电器	PG17050163	采购验收		0.00	0.00	300.00	共电子电器仓	寄供非保税仓		何浩	璽信息技术有	PCS	0.00	OEM21	S14	
6	2017/5/11	2000083-YQL18A/小纸箱	PG17050158	采购验收		0.00	0.00	3100.00	寄供包材仓	寄供非保税仓		彭湘	璽信息技术有	PCS	0.00	OEM21	S14	
7	2017/5/11	2002010003/ZGSIG013/F	170511001	材料出库		3.00	0.00	0.00	子电器保税仓	子电器保税仓	W017040276	何浩	装配车间	KG	0.00	ER11	S10	
8	2017/5/11	2002010003/ZGSIG013/F	170511001	材料出库		7.00	0.00	0.00	子电器保税仓	子电器保税仓	W017050064	何浩	装配车间	KG	0.00	ER11	S10	
9	2017/5/11	2020001-STC/黑色/L-1F	170511001	材料出库		141.00	0.00	0.00	塑胶原料专用	寄供非保税仓	W017050175	何浩	注塑车间	KG	0.00	OEM21	S14	
10	2017/5/11	2040001-DX钢轴(长)	MK17050091	样品出库		10.00	0.00	0.00	供五金件仓	寄供非保税仓		何浩	工程技术部	PCS	0.00	OEM21	S06	
11	2017/5/11	2040002-DX钢轴(短)	MK17050091	样品出库		10.00	0.00	0.00	供五金件仓	寄供非保税仓		何浩	工程技术部	PCS	0.00	OEM21	S06	
12	2017/5/11	2040003-DX弹簧/Φ4	MK17050091	样品出库		10.00	0.00	0.00	供五金件仓	寄供非保税仓		何浩	工程技术部	PCS	0.00	OEM21	S06	
13	2017/5/11	2040004-DX圈/Φ15.0	MK17050091	样品出库		10.00	0.00	0.00	共电子电器仓	寄供非保税仓		何浩	工程技术部	PCS	0.00	OEM21	S11	
14	2017/5/11	2040005-DX杯用底胶/算	MK17050091	样品出库		10.00	0.00	0.00	共电子电器仓	寄供非保税仓		何浩	工程技术部	PCS	0.00	OEM21	S11	
15	2017/5/11	2040006-DX杯用盖胶/算	MK17050091	样品出库		10.00	0.00	0.00	共电子电器仓	寄供非保税仓		何浩	工程技术部	PCS	0.00	OEM21	S11	
16	2017/5/11	2040007-DX盒/240*89	MK17050095	样品出库		10.00	0.00	0.00	寄供包材仓	寄供非保税仓		彭湘	工程技术部	PCS	0.00	OEM21	S17	
17	2017/5/11	2040010-DX袋/315*50mm	MK17050095	样品出库		10.00	0.00	0.00	寄供包材仓	寄供非保税仓		彭湘	工程技术部	PCS	0.00	OEM21	S14	
18	2017/5/11	2040015-DX杯子茶包/算	MK17050095	样品出库		10.00	0.00	0.00	寄供包材仓	寄供非保税仓		彭湘	工程技术部	包	0.00	OEM21	S14	
19	2017/5/11	1010002-GG3P09C-08PRIF	170511002	材料出库		92160.00	0.00	0.00	供塑胶件仓	寄供非保税仓	W017050125	胡威	电镀车间	PCS	0.00	OEM21	S14	
20	2017/5/11	4010242-SZ001940A3GY	PG17050156	采购验收		0.00	0.00	160.00	供塑胶件仓	寄供非保税仓		胡威	精密塑胶制	PCS	0.00	OEM21	S14	
21	2017/5/11	4010242-SZ001940A3GY	PF170511000	材料出库		160.00	0.00	0.00	供塑胶件仓	寄供非保税仓	W017050152	胡威	喷漆车间	PCS	0.00	OEM21	S14	

1.选中整个表格，点击筛选。

步骤： 三、排序

WPS 表格 开始 插入 页面布局 公式 数据 审阅 视图 开发工具 特色功能 未登录

粘贴 格式刷 宋体 10 A+ A- 文本 符号 求和 筛选 排序 格式

WPS 我的WPS 000.xls* 公司通讯录(新2017-03-29.xlsx)

A2 2017/5/11

	A	B	C	D	E	F	G	H	I	J	K	L	M	N	O	P	
	异动日期	料品编号	料品名称	单据号码	交易别	本期发出	本期结存	本期收入	货位名称	仓库名称	来源单据号	制单人	来源单位	基本单位	期初结存	仓库编号	中类
2	2017/5/11	3002001-DZ5AA1953200	1705110001	样品接收	0.00	0.00	30.00	东芝成品仓	成品非保税仓			蒋祖英	生管部	PCS	0.00	FG21	
3	2017/5/11	3910200005	料/PC/治具	1705110002	样品接收	0.00	0.00	295.50	口料非保税仓	口料非保税仓		何浩	生管部	KG	0.00	RM13	
4	2017/5/11	0533002-DZ1										何浩	注塑二组	KG	0.00	RM11	
5	2017/5/11	0502001-DZ1										何浩	注塑二组	KG	0.00	RM11	
6	2017/5/11	0506002-DZ1										何浩	注塑二组	KG	0.00	RM11	
7	2017/5/11	3409000047										韦世勇	塑胶染料有限	KG	0.00	RM22	
8	2017/5/11	9015000170										韦世勇	深鸿缘塑胶有	KG	0.00	CC21	
9	2017/5/11	9013000211										韦世勇	深鸿缘塑胶有	支	0.00	CC21	
10	2017/5/11	9015000169										韦世勇	深鸿缘塑胶有	KG	0.00	CC21	
11	2017/5/11	6001002-LX00009869/FET17050025	加工材料		455.00	0.00	0.00	塑半成品仓	成品非保税仓			张豪杰	深鸿缘塑胶有	PCS	0.00	SF21	
12	2017/5/11	6001003-LX0009879/PO1ET17050025	加工材料		454.00	0.00	0.00	塑半成品仓	成品非保税仓			张豪杰	深鸿缘塑胶有	PCS	0.00	SF21	
13	2017/5/11	6001004-LX010009/PO1ET17050025	加工材料		14.00	0.00	0.00	塑半成品仓	成品非保税仓			张豪杰	深鸿缘塑胶有	PCS	0.00	SF21	
14	2017/5/11	6001004-LX010009/PO1ET17050025	加工材料		441.00	0.00	0.00	塑半成品仓	成品非保税仓			张豪杰	深鸿缘塑胶有	PCS	0.00	SF21	

排序

+ 添加条件(A) - 删除条件(D) 复制条件(C) 选项(O)... 数据包含标题(O)

列 排序依据 次序

主要关键字 单据号码 数值 升序

确定 取消

1、选中整个表格,点击排序,选择单据号码

步骤：三、选择仓库

WPS 表格

开始 插入 页面布局 公式 数据 审阅 视图 开发工具 特色功能

宋体 10 A⁺ A⁻ 文本

粘贴 格式刷 B I U 田 背景色 颜色 边框 符号

我的WPS x 2017.5.01-5.30每日包材交单明细.xlsx x 00.xls *

A2 fx 5月13日

1	异动日期	料品编号	料品名称	基本单位	单据号码	交易别	本期发出	本期结存	本期收入	货位名称	仓库名称
2	5月13日	1001027-LX 1039/POLAR	PCS	1705130							
3	5月13日	1001028-LX1079/POLAR	PCS	1705130							
4	5月13日	5026022-CJ197/FRONT	PCS	1705CJ							
5	5月13日	5026020-CJ0921/FRONT	PCS	1705CJ							
6	5月13日	5026021-CJ195/FRONT	PCS	1705CJ							
7	5月13日	5026022-CJ197/FRONT	PCS	1705CJ							
8	5月13日	5026021-CJ195/FRONT	PCS	1705CJ							
9	5月13日	1001001-XK3-Y011/BASE	PCS	1705XK							
10	5月13日	1001003-XK377/CHUTER	PCS	1705XK							
11	5月13日	1001004-XKY387/CHUTE	PCS	1705XK							
12	5月13日	1001005-XK-Y391/CHUT	PCS	1705XK							
13	5月13日	1001005-XK-Y391/CHUT	PCS	1705XK							
14	5月13日	1001007-XK303-Y151/BU	PCS	1705XK							
15	5月13日	1001009-XK03-Y025/GU	PCS	1705XK							
16	5月13日	1001011-XK-Y111/SIDE	PCS	1705XK							
17	5月13日	1001012-XK-Y141/SIDE	PCS	1705XK							

升序 降序 颜色排序 清空条件 文本筛选

内容筛选 颜色筛选

多选 单选

- ☐ (全选)
- ☒ PRO1---初始特征货位
- ☒ PRO3---初始特征货位
- ☒ 办公劳保仓位
- ☒ 包材非保税仓位
- ☒ 报废品仓位
- ☒ 船井成品仓位
- ☒ 待处理仓位
- ☒ 电镀半成品仓位
- ☒ 东芝成品仓位
- ☒ 化工危险品非保税仓位
- ☒ 客供塑腔件仓位
- ☒ 乐相成品仓位

等于*(空白),船井成品仓位,塑胶原材料非保税仓位,客供塑腔件...

确定 取消

复制(C) Ctrl+C

剪切(T) Ctrl+X

粘贴(P) Ctrl+V

选择性粘贴(S)...

插入(I) 行数: 292

删除(D)

清除内容(N)

设置单元格格式(F)... Ctrl+1

行高(R)...

隐藏(H)

取消隐藏(U)

1、去掉包材非保税仓位，把鼠标定在第一行同时按住Shift、Ctrl键和向下键，选择其他不是包材非保税的仓位，点击删除。

步骤：四、去掉空白

WPS 表格 00.xls * - WPS 表格 未登录

开始 插入 页面布局 公式 数据 审阅 视图 开发工具 特色功能

粘贴 格式刷 宋体 10 A⁺ A⁻ 文本 符号 求和 筛选 排序 格式 查找

我的WPS 00.xls *

A2 fx 5月13日

	A	B	C	D	E	F	G	H	I	J	K	L	M	N	O	P	Q
1	异动日期	料品编号	料品名称	基本单位	单据号码	交易别	本期发出	本期结存	本期收入	货位名称	仓库名称	来源单据号	制单人	来源单位	期初结存	仓库编号	中类别编号
30																	
31																	
32																	
33																	
34																	
35																	
36																	
37																	
38																	
39																	
40																	
41																	
42																	
43																	
44																	
45																	

升序 降序 颜色排序 清空条件 文本筛选

内容筛选 颜色筛选

搜索 (所有)

多选 单选

☒ (全选)

☒ 包材非保税仓位 仅筛选此项

☐ (空白)

等于 "(空白),船井成品仓位,塑胶原材料非保税仓位,客供塑胶件...

确定 取消

1、选中货位名称，选中包材非保税，去掉空白点确定。

步骤： 五、把数据粘贴在进出明细表中

包材非保税仓																	
	A	B	C	D	E	F	G	H	I	J	K	L	M	N	O	P	Q
	异动日期	料品编号	料品名称	基本单位	单据号码	交易别	本期发出	本期结存	本期收入	货位名称	仓库名称	来源单据号	制单人	来源单位	期初结存	仓库编号	中类别编号
1	5月13日	2.101E+09	390*320*25	PCS	F170513000	材料出库	300.00	0.00	0.00	材非保税仓	包材非保税仓	W017050064	李慎元	装配车间	0.00	PM21	S17
2	5月13日	2.101E+09	390*320*25	PCS	F170513000	材料出库	300.00	0.00	0.00	材非保税仓	包材非保税仓	W017050064	李慎元	装配车间	0.00	PM21	S17
3	5月13日	2.101E+09	11/400*300*	PCS	F170513000	材料出库	20.00	0.00	0.00	材非保税仓	包材非保税仓	W017050065	李慎元	注塑车间	0.00	PM21	S17
4	5月13日	2.11E+09	棉/500*490	PCS	F170513001	材料出库	5400.00	0.00	0.00	材非保税仓	包材非保税仓	W017050082	李慎元	印刷车间	0.00	PM21	S17
5	5月13日	2.101E+09	11/400*300*	PCS	F170513001	材料出库	2.00	0.00	0.00	材非保税仓	包材非保税仓	W017050236	李慎元	注塑车间	0.00	PM21	S17
6	5月13日	2.101E+09	11/400*300*	PCS	F170513001	材料出库	8.00	0.00	0.00	材非保税仓	包材非保税仓	W017050055	李慎元	注塑车间	0.00	PM21	S17
7	5月13日	2.103E+09	10-T01/590	PCS	F170513001	材料出库	4.00	0.00	0.00	材非保税仓	包材非保税仓	W017050237	李慎元	注塑车间	0.00	PM21	S17
8	5月13日	2.11E+09	/310*475/木	PCS	F170513001	材料出库	1.00	0.00	0.00	材非保税仓	包材非保税仓	W017050238	李慎元	注塑车间	0.00	PM21	S17
9	5月13日	2.109E+09	/FD-101/PE	卷	F170513001	材料出库	10.00	0.00	0.00	材非保税仓	包材非保税仓	W017040483	沈洪术	注塑二组	0.00	PM21	S17
10	5月13日	9.005E+09	55CM (3环)	根	F170513001	材料出库	78100.00	0.00	0.00	材非保税仓	包材非保税仓	W017050105	彭湘	一次性供应商	0.00	PM21	S17
11	5月13日	2.101E+09	390*320*25	PCS	PG17050202	采购验收	0.00	0.00	400	材非保税仓	包材非保税仓		彭湘	力包装制品	0.00	PM21	S17
12	5月13日	2.101E+09	9-T01/375*	PCS	PG17050202	采购验收	0.00	0.00	400	材非保税仓	包材非保税仓		彭湘	力包装制品	0.00	PM21	S17
13	5月13日	2.101E+09	19-U01/535	PCS	PG17050202	采购验收	0.00	0.00	800	材非保税仓	包材非保税仓		彭湘	力包装制品	0.00	PM21	S17
14	5月13日	2.101E+09	9-L01/375*	PCS	PG17050202	采购验收	0.00	0.00	2400	材非保税仓	包材非保税仓		彭湘	力包装制品	0.00	PM21	S17
15	5月13日	2.101E+09	9-L01/375*	PCS	PG17050202	采购验收	0.00	0.00	800	材非保税仓	包材非保税仓		彭湘	力包装制品	0.00	PM21	S17
16	5月13日	2.101E+09	9-W01/305*	PCS	PG17050202	采购验收	0.00	0.00	8800	材非保税仓	包材非保税仓		彭湘	力包装制品	0.00	PM21	S17
17	5月13日	2.105E+09	01-L01/190	PCS	PG17050202	采购验收	0.00	0.00	500	材非保税仓	包材非保税仓		彭湘	力包装制品	0.00	PM21	S17

1、把日期改为中文日期，先将异动日期、料品名称、基本单位，单据号码复制到每月包材仓物料进出明细表中。

2、在复制本期发出和来源单位的数据。

3、复制本期收入和来源单位的数据到表中。

步骤： 六、把数据复制到本月进出表中

	A	B	C	D	E	F	G	H	I	J	K	L
	日期	方天系统物料编码	品番	单位	系统单号	上月库存	供应商	入库数量	领料部门	出库数量	本月结存	库
963	5月16日	2108030017	打孔胶袋/0.03*150*250/PE	PCS	MF1705160020				全检车间	600		
964	5月16日	2108030017	打孔胶袋/0.03*150*250/PE	PCS	MF1705160020				全检车间	600		
965	5月16日	2108030017	打孔胶袋/0.03*150*250/PE	PCS	MF1705160020				全检车间	600		
966	5月16日	2108030017	打孔胶袋/0.03*150*250/PE	PCS	MF1705160020				全检车间	600		
967	5月16日	2108030017	打孔胶袋/0.03*150*250/PE	PCS	MF1705160020				全检车间	2300		
968	5月16日	2108030017	打孔胶袋/0.03*150*250/PE	PCS	MF1705160020				全检车间	600		
969	5月16日	2108030017	打孔胶袋/0.03*150*250/PE	PCS	MF1705160020				全检车间	600		
970	5月16日	2108030017	打孔胶袋/0.03*150*250/PE	PCS	MF1705160020				全检车间	600		
971	5月16日	2108030017	打孔胶袋/0.03*150*250/PE	PCS	MF1705160020				全检车间	600		
972	5月16日	2108030024	打孔胶袋/0.03*100*150/PE	PCS	MF1705160020				全检车间	23000		
973	5月16日	2108030024	打孔胶袋/0.03*100*150/PE	PCS	MF1705160020				全检车间	6000		
974	5月16日	2110000056	珍珠棉/310*475/材质EPE	PCS	MF1705160021				注塑车间	450		
975	5月16日	2101120066	纸箱/YJ19/390*320*295mm/F535A	PCS	MF1705160026				装配车间	300		
976	5月16日	2101120067	纸平卡/YJ19-T01/375*305mm/K3K	PCS	MF1705160026				装配车间	300		
977	5月16日	2107040083	吸塑/ZZ01-XKS13/310*475*33*0.65/PET	PCS	MF1705160027				印刷车间	170		
978	5月16日	2101020004	纸箱/YJ01/400*300*220/A=B	PCS	MF1705160029				注塑车间	20		
979	5月16日	2107040085	吸塑/ZZ01-XKS15/310*475*39*0.65/PET	PCS	MK17050142				装配部	150		
980	5月16日	2101020007	纸箱/YJ10/600*500*250/A=B	PCS	PG17050237		东莞市得力包装制品有	200				
981	5月16日	2101020009	纸箱/YJ12/590*360*290/A=B	PCS	PG17050237		东莞市得力包装制品有	200				
982	5月16日	2101020013	纸箱/YJ17/665*465*310/A=B	PCS	PG17050237		东莞市得力包装制品有	300				
983	5月16日	2101120066	纸箱/YJ19/390*320*295mm/F535A	PCS	PG17050237		东莞市得力包装制品有	300				
984	5月16日	2101120067	纸平卡/YJ19-T01/375*305mm/K3K	PCS	PG17050237		东莞市得力包装制品有	300				
985	5月16日	2101120068	U型刀卡/YJ19-U01/535*375mm/K3K	PCS	PG17050237		东莞市得力包装制品有	600				
986	5月16日	2101120069	长刀卡/YJ19-L01/375*130mm/K3K	PCS	PG17050237		东莞市得力包装制品有	2400				
987	5月16日	2101120070	短刀卡/YJ19-W01/305*130mm/K3K	PCS	PG17050237		东莞市得力包装制品有	6600				
988	5月16日	2105040000	45刀卡/YJ11-L01/46*110*130mm/K3K	PCS	PG17050237		东莞市得力包装制品有	500				

1、选中复制在表中的数据，加上框线，填充颜色

步骤：七、选择公式

The screenshot shows the WPS Spreadsheet interface with a data table and a sorting dialog box. The table has columns for Date, Material Code, Item Number, Unit, System Number, Previous Inventory, Supplier, Warehouse Inventory, Warehouse Department, Warehouse Quantity, and Current Inventory. The '排序' (Sort) dialog box is open, showing the '主要关键字' (Main Key) as '方天系统物料编码' (Fang Tian System Material Code) and the '排序依据' (Sorting Basis) as '数值' (Value). The '确定' (Confirm) button is highlighted.

日期	方天系统物料编码	品番	单位	系统单号	上月库存	供应商	入库数量	领料部门	出库数量	本月结存
4月28日	2101020001	纸箱/YJ03/505*382*329/A=B	PCS	上月结存	56					56
5月8日	2101020002	纸箱/YJ04/595*440*245/A=B	PCS	MF1705080036				注塑二组	25	-25
4月28日	2101020003	纸箱/YJ08/300*200*150/A=B	PCS	上月结存	58					58
5月8日	2101020003	纸箱/YJ08/300*200*150/A=B	PCS	MF1705080023				注塑车间	1	57
5月9日	2101020003	纸箱/YJ08/300*200*150/A=B	PCS	MF1705090021				注塑车间	30	27
5月10日	2101020003	纸箱/YJ08/300*200*150/A=B						注塑车间	1	26
5月10日	2101020003	纸箱/YJ08/300*200*150/A=B						注塑车间	1	25
5月10日	2101020003	纸箱/YJ08/300*200*150/A=B						注塑车间	1	24
5月10日	2101020003	纸箱/YJ08/300*200*150/A=B						注塑车间	1	23
5月10日	2101020003	纸箱/YJ08/300*200*150/A=B						注塑车间	1	22
5月15日	2101020003	纸箱/YJ08/300*200*150/A=B						深圳市嘉盈精密塑胶制品	1	21
5月15日	2101020003	纸箱/YJ08/300*200*150/A=B						深圳市嘉盈精密塑胶制品	1	20
4月28日	2101020004	纸箱/YJ01/400*300*220/A=B	PCS	上月结存	198					198
5月2日	2101020004	纸箱/YJ01/400*300*220/A=B	PCS	MF1705020003				注塑二组	1	197
5月2日	2101020004	纸箱/YJ01/400*300*220/A=B	PCS	MF1705020003				注塑二组	1	196
5月2日	2101020004	纸箱/YJ01/400*300*220/A=B	PCS	MF1705020012				注塑车间	40	156

- 1、点击排序，选择方天系统物料编码，点击确定。
- 2、在本月结存中有空白的键点击右下角往下拉数据就出来了。