



文件编号	YW-SD-007
版本号	A/0
制/修订日期	2017/5/17

模具报价管理业务标准说明书

部门：营业部
作成：刘强
审批：金文学

修订变更栏

[illegible]

业务标准流程图

业务标准名称		报价管理业务使用标准说明书	部 门	营业部		从接收到履行所需的周期时间	报价周期28小时或视客人纳期而定	
NO.	流程		主导部门/责任人	完成时间	关联部门	流程简单说明		备注
1			报价担当	1H	-	1.了解客户基本信息。 2.接收报价信息录入报价跟踪表		
2			报价担当	1H	-	1.接到报价信息：产品2D及3D或样品、交货地点、交易币种、交易方式、付款条件		
3			报价担当	1H		1.将产品导入UG进行分析 2.如有特殊要求或难度大时，需召开会议检讨		
4			报价担当	3H		1.分析产品倒扣、尺寸、体积等 2.有特殊模具结构提出来讨论		
5			报价担当	4H		1. 计算模仁尺寸、滑块尺寸、模胚尺寸 2.计算模具材料费、加工费、组立费、试模费		
6			营业部经理	1H		1.对报价各项目数据及客人要求报价明细确认 2.报价单发送于客户		
7			报价担当	1H		1.提交正式报价单于客户 2.与客户沟通确认并跟进结果填写到报价跟踪表。		

- 1、了解客户基本信息：经营范围、企业性质、规模、主要类型产品；
- 2、按报价跟踪表信息内容相对应记入完整；

[illegible]

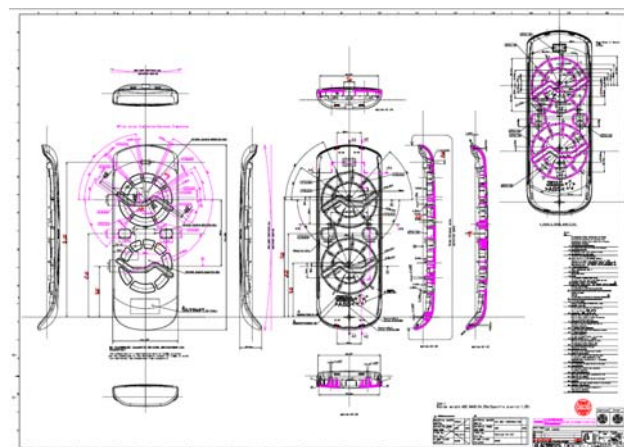
2

步骤： 2、信息确认及收集

1 客户往来邮件



2 客户图纸



3 客户3D、客户样品



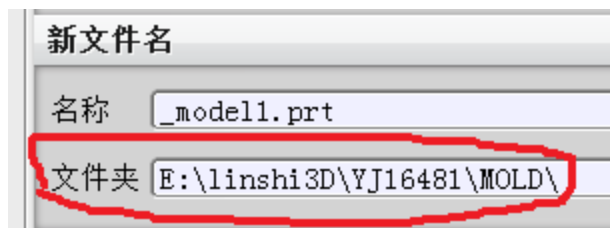
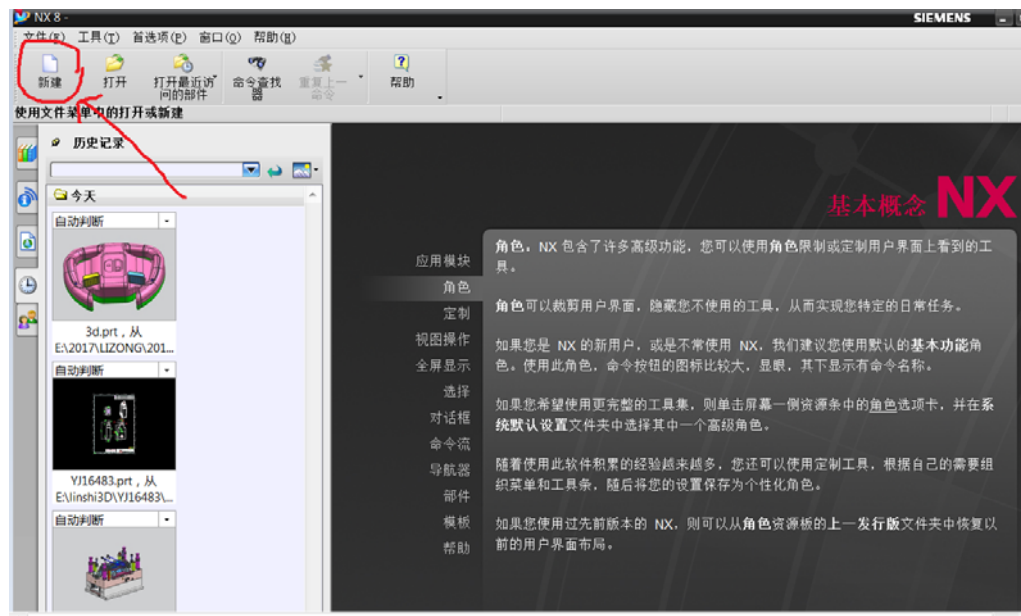
1、从客人邮件联络、发行图纸进行确认：
模具交货地点、交易币种、交易方式、付款条件；

步骤： 3、打开UG--->新建--->导入客户3D档

1 双击图标打开UG

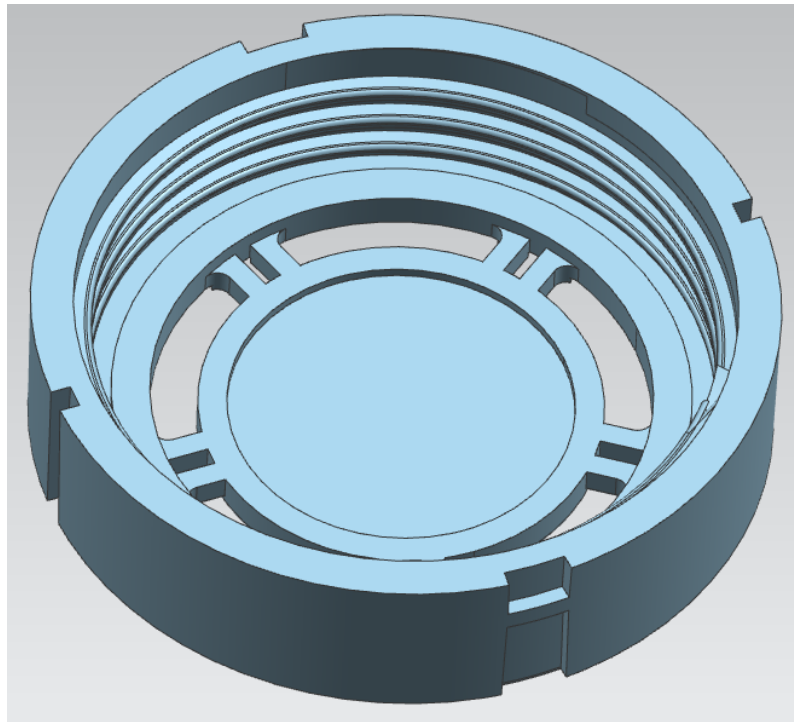
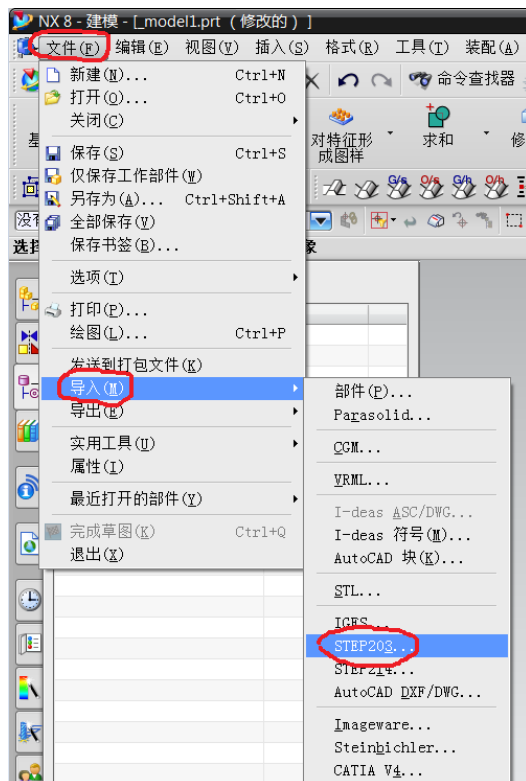


2.新建文件（保存路径设置为英文）



步骤 :4、导入客户3D档

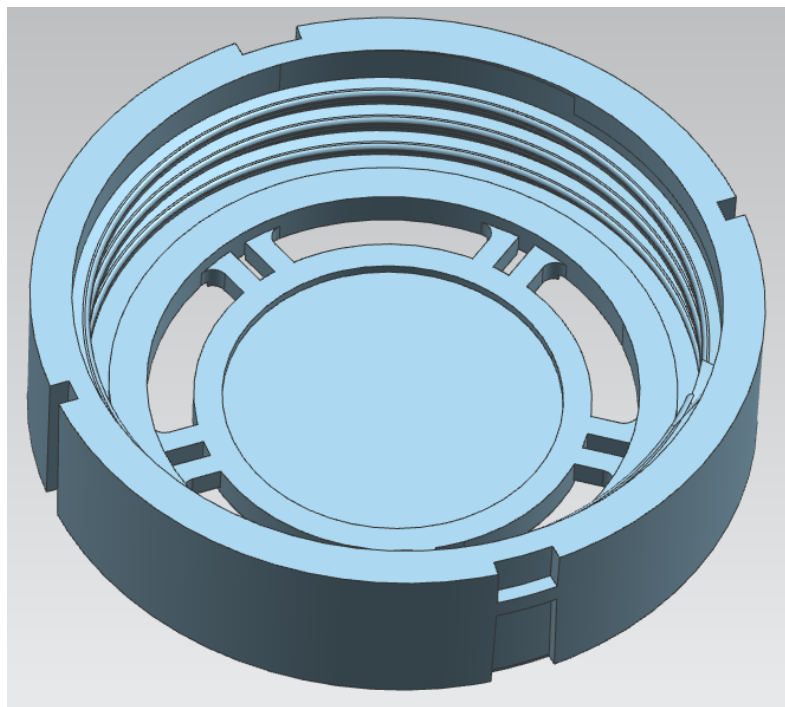
1 导入客户3D档



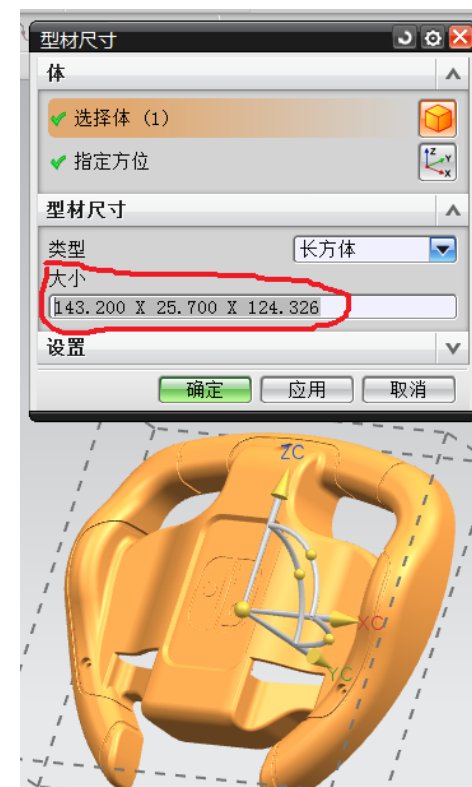
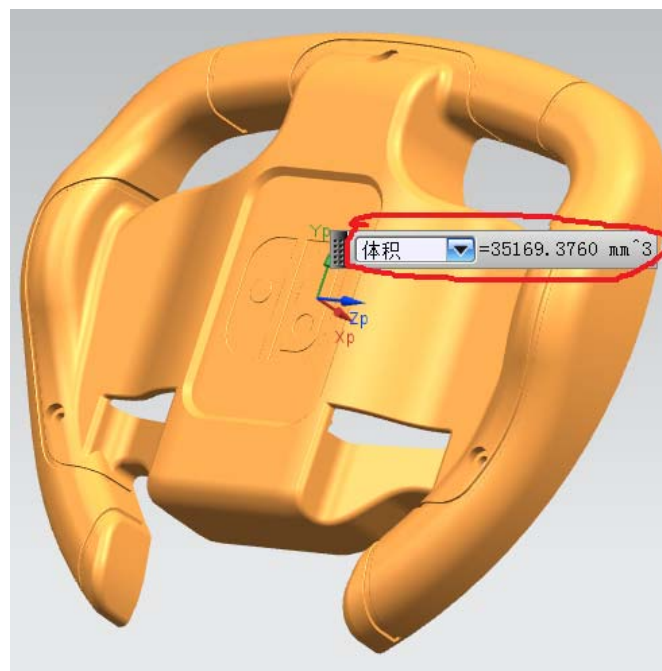
1.从客户提供图纸确认有难度产品提供工程部检讨。（如公差要求严格、工艺复杂）

步骤 4、产品结构分析、体积分析、尺寸分析等

1 产品结构分析，如下图，模具需做内螺纹结构



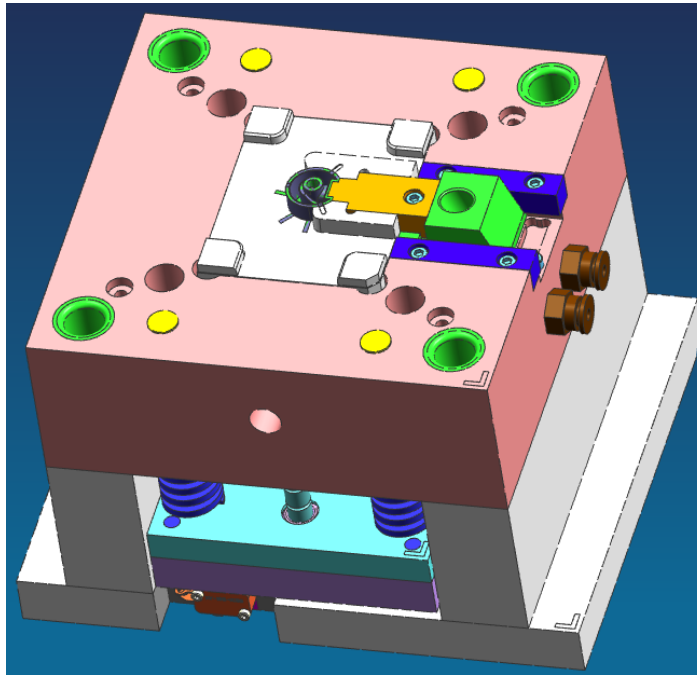
2 产品体积分析、尺寸分析等



1.从客户提供图纸确认有难度产品提供工程部检讨。（如公差要求严格、工艺复杂）

步骤： 5、初步排位

1 根据初步排位确定模仁、滑块、模胚尺寸



步骤： 6、制作报价单并提交

WPS 表格									
开始 插入 页面布局 公式 数据 审阅 视图 开发工具 云服务									
MS Pゴシック 9 A ⁺ A ⁻ B I U 田 自定义 条件格式 表格样式 筛选 排序 格式									
WPS 我的WPS MM04 金型見積書20161114.xls									
J26 fx									
	A	C	D	E	F	G	H	I	J
1	<p> 烨嘉科技集团有限公司 Ye Jia Electronic Technology Co., Ltd 地址: 香港荃湾沙咀道381-389号荣亚大厦20/FC座 見積書 </p>								
2									
3									
4									
5	関社長様 金社長様 FM: 烨嘉科技集团有限公司 刘强 2016.11.14								
6									
7									
8	MM04 (中国生产)								
9	金型NO	部品番号	部品名称	成型材料	色	金型寸法 (W・L・H)	取数	金型値段 (円)	冰* 値段 (円)
10									
11									
12	001	01	台板	PC	透明	500X650X35	1	1,866,667	
13	101	01	左スペーサー	PC	透明	330X350X350	1	1,028,571	
14		02	中スペーサー	PC	透明		1		
15	102	03	右スペーサー	PC	透明	330X350X300	1	809,524	
16		07	下段右インナーレンズ	PC	透明		1		
17	103	07	導光レンズ上	PC	透明	270X350X280	1	657,143	
18		08	導光レンズ下	PC	透明		1		
19	104	09	上部インナーレンズ	PC	透明	270X500X300	1	1,200,000	
20	105	01	自販機ユニットベース	PC	透明	800X550X450	1	2,780,952	
21	106	04	上段缶インナーレンズ	PC	透明	450X600X350	1	2,152,381	
22		04	下段缶インナーレンズ	PC	透明		1		
23	107	05	上段ボタンインナーレンズ	PC	透明	300X500X300	1	1,133,333	
24		05	下段ボタンインナーレンズ	PC	透明		1		
25	108	06	上段照射レンズ	PC	透明	300X500X350	1	1,333,333	
26		19	缶下照射レンズ	PC	透明		1		