



课题名：报价单价构成明细系统化

项目组长	陈顺超
项目周期	2017年7-10月

目录

1. 选定背景
2. 组织架构
3. 活动计划
4. 活动运营
5. 现状调查
6. 问题点查找
7. 对策实施
8. 活动总结

课题选定背景

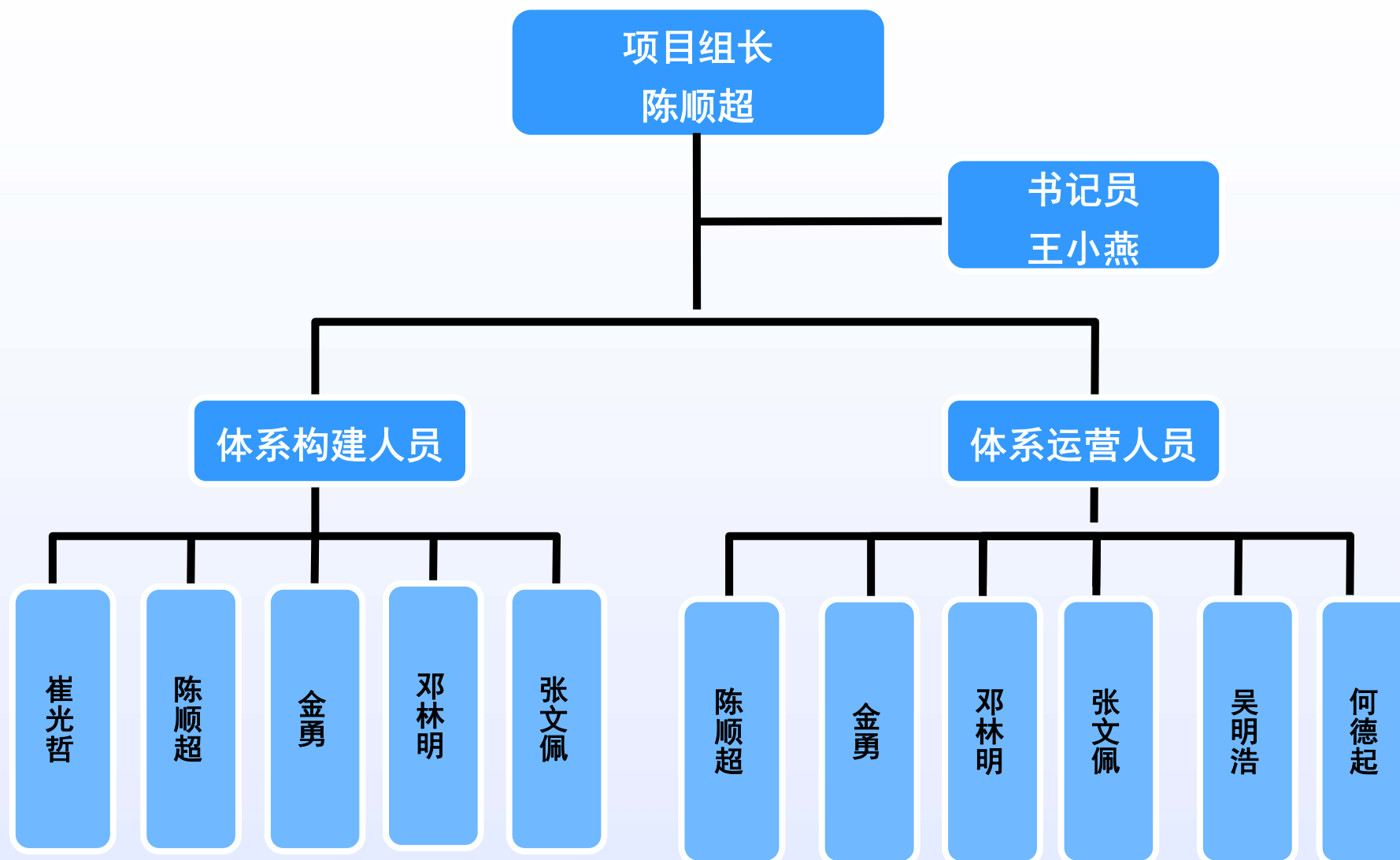
◆活动目标

提高报价准确度及工作效率。

◆预期效果

价格分析标准化、系统化。

组织架构





组织架构

小组活动角色分工

区 分		工作内容
体系构建组员	组 长	1. 确定小组活动方法及方向。 2. 负责小组活动及教育。 3. 维持与体系运营人员之间关系。
	书记员	1. 维持小组的履历事项。 2. 事前准备并通知各组员需讨论的主题、目的等必要内容与资料。 3. 小组活动报告书整理。

组织架构

区分	部门	姓名	职位	工作内容
体系运营人员	营业部	陈顺超	营业担当	根据自己所负责的客户实际情况，作出一个标准化的报价单范例。
	营业部	金勇	营业担当	根据自己所负责的客户实际情况，作出一个标准化的报价单范例。
	营业部	邓林明	营业担当	根据自己所负责的客户实际情况，作出一个标准化的报价单范例。
	营业部	张文佩	营业担当	根据自己所负责的客户实际情况，作出一个标准化的报价单范例。
	工程部	吴明浩	经理	负责工程部部品BOM表建立、数据运行及提供。
	经管室	何德起	ERP工程师	1. ERP部品报价标准系统化模板构建。 2. ERP问题指导。




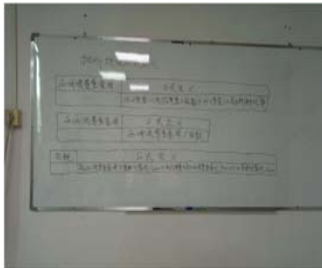

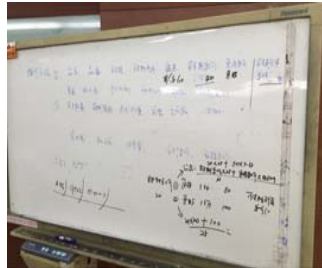
活动计划

计划 实施 →

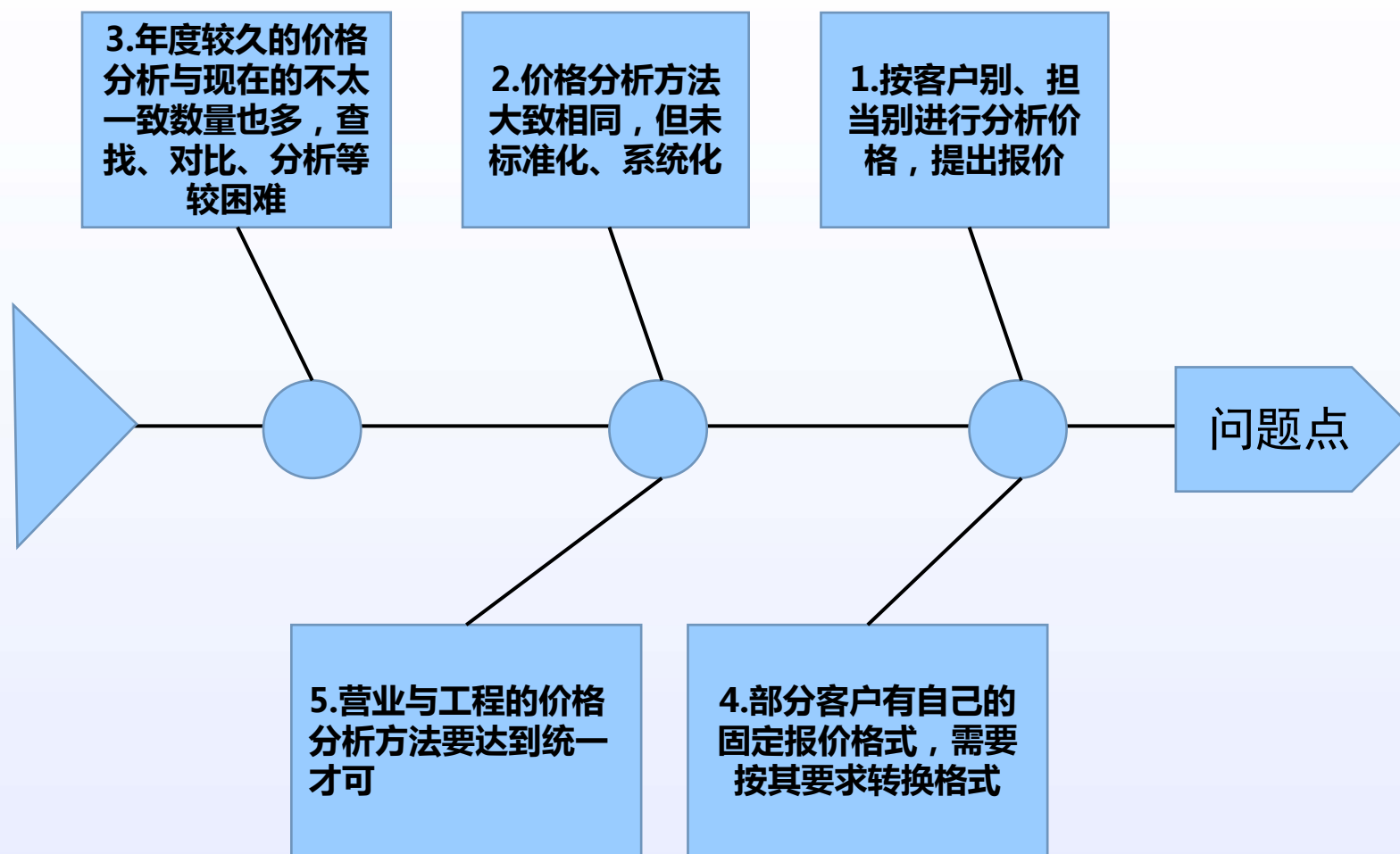
区 分	7月25日-8月10日	8月11日-8月20日	8月25日-9月25日	9月28日-10月25日	10月26日-10月30日	担当	使用技法
课题选项 →					全员	头脑风暴法
现状调查	 →				全员	图表/头脑风暴法
问题点查找		 →			全员	文字描述
对策树立			 →		全员	图表/头脑风暴法/ 文字描述
对策实施				 →	全员	图表及文字描述
完成报告				 →	全员	图表或文字描述



活动运营

区 分	7月	8月	9月	10月
定期活动	每日早会8:00-9:00 或者13:00	每日早会8:00-9:00 或者13:00	每日早会8:00-9:00 或者13:00	每日早会8:00-9:00 或者13:00
定期活动日志	-			
现场活动	-			

现状调查





问题点查找

序号	分类	问题点	图片说明		责任部门	责任人	检查日期
1	报价标准化	1.前期报价BOM，数据表现形式统一体现困难。（目前成型、二次加工、组装）	暂无	暂无	营业部	陈顺超	2017-9-22
2	报价标准化	2.针对部分客户价格调整，追溯原数据分析难度大。	暂无	暂无	营业部	陈顺超	2017-9-22
3	报价标准化	3.信息传递及获取，目前报价查找不是那么方便、及时、准确。	暂无	暂无	营业部	陈顺超	2017-9-22

对策实施

快美特报价各项目标准化

深圳市源盛精密塑胶制品有限公司
SHENZHEN JIA YING PRECISION PLASTIC PRODUCTS COMPANY LIMITED
地址：深圳市龙华新区观澜南大富社区大布头路266号
昆侯香

TO 快美特公司 开发部
ATTN: 余庆豪

FM: 深圳市源盛精密塑胶制品有限公司 王小燕 2017.08.16

NO: 快美特1708003

序号	部品名称	部品规格	数量	部品图号	公差	部品材料				表面处理	公差	表面处理	公差	表面处理	公差	表面处理	公差	表面处理	公差	表面处理	公差	表面处理	公差	表面处理	公差	表面处理	公差	表面处理	公差	表面处理	公差	表面处理	公差	表面处理	公差	表面处理	公差	表面处理	公差	表面处理	公差	表面处理	公差	表面处理	公差	表面处理	公差	表面处理	公差	表面处理	公差	表面处理	公差	表面处理	公差	表面处理	公差	表面处理	公差	表面处理	公差	表面处理	公差	表面处理	公差	表面处理	公差	表面处理	公差	表面处理	公差	表面处理	公差	表面处理	公差	表面处理	公差	表面处理	公差	表面处理	公差	表面处理	公差	表面处理	公差	表面处理	公差	表面处理	公差	表面处理	公差	表面处理	公差	表面处理	公差	表面处理	公差	表面处理	公差	表面处理	公差	表面处理	公差	表面处理	公差	表面处理	公差	表面处理	公差	表面处理	公差	表面处理	公差	表面处理	公差	表面处理	公差	表面处理	公差	表面处理	公差	表面处理	公差	表面处理	公差	表面处理	公差	表面处理	公差	表面处理	公差	表面处理	公差	表面处理	公差	表面处理	公差	表面处理	公差	表面处理	公差	表面处理	公差	表面处理	公差	表面处理	公差	表面处理	公差	表面处理	公差	表面处理	公差	表面处理	公差	表面处理	公差	表面处理	公差	表面处理	公差	表面处理	公差	表面处理	公差	表面处理	公差	表面处理	公差	表面处理	公差	表面处理	公差	表面处理	公差	表面处理	公差	表面处理	公差	表面处理	公差	表面处理	公差	表面处理	公差	表面处理	公差	表面处理	公差	表面处理	公差	表面处理	公差	表面处理	公差	表面处理	公差	表面处理	公差	表面处理	公差	表面处理	公差	表面处理	公差	表面处理	公差	表面处理	公差	表面处理	公差	表面处理	公差	表面处理	公差	表面处理	公差	表面处理	公差	表面处理	公差	表面处理	公差	表面处理	公差	表面处理	公差	表面处理	公差	表面处理	公差	表面处理	公差	表面处理	公差	表面处理	公差	表面处理	公差	表面处理	公差	表面处理	公差	表面处理	公差	表面处理	公差	表面处理	公差	表面处理	公差	表面处理	公差	表面处理	公差	表面处理	公差	表面处理	公差	表面处理	公差	表面处理	公差	表面处理	公差	表面处理	公差	表面处理	公差	表面处理	公差	表面处理	公差	表面处理	公差	表面处理	公差	表面处理	公差	表面处理	公差	表面处理	公差	表面处理	公差	表面处理	公差	表面处理	公差	表面处理	公差	表面处理	公差	表面处理	公差	表面处理	公差	表面处理	公差	表面处理	公差	表面处理	公差	表面处理	公差	表面处理	公差	表面处理	公差	表面处理	公差	表面处理	公差	表面处理	公差	表面处理	公差	表面处理	公差	表面处理	公差	表面处理	公差	表面处理	公差	表面处理	公差	表面处理	公差	表面处理	公差	表面处理	公差	表面处理	公差	表面处理	公差	表面处理	公差	表面处理	公差	表面处理	公差	表面处理	公差	表面处理	公差	表面处理	公差	表面处理	公差	表面处理	公差	表面处理	公差	表面处理	公差	表面处理	公差	表面处理	公差	表面处理	公差	表面处理	公差	表面处理	公差	表面处理	公差	表面处理	公差	表面处理	公差	表面处理	公差	表面处理	公差	表面处理	公差	表面处理	公差	表面处理	公差	表面处理	公差	表面处理	公差	表面处理	公差	表面处理	公差	表面处理	公差	表面处理	公差	表面处理	公差	表面处理	公差	表面处理	公差	表面处理	公差	表面处理	公差	表面处理	公差	表面处理	公差	表面处理	公差	表面处理	公差	表面处理	公差	表面处理	公差	表面处理	公差	表面处理	公差	表面处理	公差	表面处理	公差	表面处理	公差	表面处理	公差	表面处理	公差	表面处理	公差	表面处理	公差	表面处理	公差	表面处理	公差	表面处理	公差	表面处理	公差	表面处理	公差	表面处理	公差	表面处理	公差	表面处理	公差	表面处理	公差	表面处理	公差	表面处理	公差	表面处理	公差	表面处理	公差	表面处理	公差	表面处理	公差	表面处理	公差	表面处理	公差	表面处理	公差	表面处理	公差	表面处理	公差	表面处理	公差	表面处理	公差	表面处理	公差	表面处理	公差	表面处理	公差	表面处理	公差	表面处理	公差	表面处理	公差	表面处理	公差	表面处理	公差	表面处理	公差	表面处理	公差	表面处理	公差	表面处理	公差	表面处理	公差	表面处理	公差	表面处理	公差	表面处理	公差	表面处理	公差	表面处理	公差	表面处理	公差	表面处理	公差	表面处理	公差	表面处理	公差	表面处理	公差	表面处理	公差	表面处理	公差	表面处理	公差	表面处理	公差	表面处理	公差	表面处理	公差	表面处理	公差	表面处理	公差	表面处理	公差	表面处理	公差	表面处理	公差	表面处理	公差	表面处理	公差	表面处理	公差	表面处理	公差	表面处理	公差	表面处理	公差	表面处理	公差	表面处理	公差	表面处理	公差	表面处理	公差
----	------	------	----	------	----	------	--	--	--	------	----	------	----	------	----	------	----	------	----	------	----	------	----	------	----	------	----	------	----	------	----	------	----	------	----	------	----	------	----	------	----	------	----	------	----	------	----	------	----	------	----	------	----	------	----	------	----	------	----	------	----	------	----	------	----	------	----	------	----	------	----	------	----	------	----	------	----	------	----	------	----	------	----	------	----	------	----	------	----	------	----	------	----	------	----	------	----	------	----	------	----	------	----	------	----	------	----	------	----	------	----	------	----	------	----	------	----	------	----	------	----	------	----	------	----	------	----	------	----	------	----	------	----	------	----	------	----	------	----	------	----	------	----	------	----	------	----	------	----	------	----	------	----	------	----	------	----	------	----	------	----	------	----	------	----	------	----	------	----	------	----	------	----	------	----	------	----	------	----	------	----	------	----	------	----	------	----	------	----	------	----	------	----	------	----	------	----	------	----	------	----	------	----	------	----	------	----	------	----	------	----	------	----	------	----	------	----	------	----	------	----	------	----	------	----	------	----	------	----	------	----	------	----	------	----	------	----	------	----	------	----	------	----	------	----	------	----	------	----	------	----	------	----	------	----	------	----	------	----	------	----	------	----	------	----	------	----	------	----	------	----	------	----	------	----	------	----	------	----	------	----	------	----	------	----	------	----	------	----	------	----	------	----	------	----	------	----	------	----	------	----	------	----	------	----	------	----	------	----	------	----	------	----	------	----	------	----	------	----	------	----	------	----	------	----	------	----	------	----	------	----	------	----	------	----	------	----	------	----	------	----	------	----	------	----	------	----	------	----	------	----	------	----	------	----	------	----	------	----	------	----	------	----	------	----	------	----	------	----	------	----	------	----	------	----	------	----	------	----	------	----	------	----	------	----	------	----	------	----	------	----	------	----	------	----	------	----	------	----	------	----	------	----	------	----	------	----	------	----	------	----	------	----	------	----	------	----	------	----	------	----	------	----	------	----	------	----	------	----	------	----	------	----	------	----	------	----	------	----	------	----	------	----	------	----	------	----	------	----	------	----	------	----	------	----	------	----	------	----	------	----	------	----	------	----	------	----	------	----	------	----	------	----	------	----	------	----	------	----	------	----	------	----	------	----	------	----	------	----	------	----	------	----	------	----	------	----	------	----	------	----	------	----	------	----	------	----	------	----	------	----	------	----	------	----	------	----	------	----	------	----	------	----	------	----	------	----	------	----	------	----	------	----	------	----	------	----	------	----	------	----	------	----	------	----	------	----	------	----	------	----	------	----	------	----	------	----	------	----	------	----	------	----	------	----	------	----

备注：1. 以上产品的重量为净重，不含包装重量，并附产品重量清单。
2. 以上产品的材料为可降解材料，如材料为不可降解材料，产品重量清单，请客户确认。
3. 以上产品的模具费按模具的复杂程度而定，如模具简单，则模具费低，如模具复杂，则模具费高。
4. 以上产品的材料，客户要求使用材料时，请客户提供材料清单。
5. 以上产品的二次加工费按客户要求而定，如客户要求二次加工，则增加二次加工费。
6. 以上产品的重量为净重，不含包装重量，并附产品重量清单。
7. 以上报价有效期为一个月。

0.018 0.010
0.008 0.010
0.011 0.018
0.012 0.010
0.012 0.017
0.018 0.010
0.028 0.018
0.022 0.018
0.021 0.026
0.020 0.018

15.63

1.6 机台大小，根据模具尺寸、产品结构进行选择合适机台。

1.7 成型周期：香水系列螺牙结构周期稍长、车顶架系列产品周期稍长。

滑雪鞋产品周期参考往年报价单。

1.8 加工类别指客人要求二次加工：香水系列，个别产品有二次加工。都是委外加工。

滑雪鞋产品二次加工参考往年报价。（2009-2017年报价对比表）



快美特报价各项目标准化

深圳市嘉源精密塑胶制品有限公司
 SHENZHEN JIA YUAN PRECISION PLASTIC PRODUCTS COMPANY LIMITED
 地址: 深圳市龙华新区观澜南大社区大布头路296号
 見積書

NO: 快美特/T 0500 3

[illegible]

备注：1. 以上商品的重量为净重量，包装重量与实际重量不同则另表说明。
2. 以上商品价格为含增值税含税价格，如税种及税率不同，则商品价格为不含税，请单独确认。
3. 以上商品的重量单位为重量单位，如重量单位不同，则另表说明。
4. 以上商品的重量单位为重量单位，如重量单位不同，则另表说明。
5. 以上商品的重量单位为重量单位，如重量单位不同，则另表说明。
6. 以上商品的重量单位为重量单位，如重量单位不同，则另表说明。
7. 以上商品的重量单位为重量单位，如重量单位不同，则另表说明。

0.073	0.042
0.069	0.040
0.077	0.046
0.072	0.043
0.022	0.017
0.078	0.042
0.026	0.016
0.023	0.018
0.027	0.024
0.020	0.019

15.63

车顶架、滑雪鞋系列材料按一般贸易进口材料。原材料计算单价=(原材料单价*汇率+进口运输费)*关税*增值税17%。其中材料关税参考原材料关税、增值税一览表。

色粉单价按35RMB/份。TPE材料色粉考虑价格在45-50RMB/份
车顶架/滑雪鞋系列部品色粉费用有指定。价格均在50RMB以上。



快美特报价各项目标准化

深圳市嘉源精密塑胶制品有限公司
 SHENZHEN JIA YUAN PRECISION PLASTIC PRODUCTS COMPANY LIMITED
 地址: 深圳市龙华新区观澜南大社区大布头路296号
 見積書

NO: 快速检测 0500 2

[illegible]

备注：1. 以上产品的质量标准均按国家标准执行，如国家标准无规定的按企业标准执行。
2. 以上产品的价格为含税价，不含运费和装卸费，如经销商在异地，则产品价格为到货款，运费自理。
3. 以上产品如属国家规定的有质量问题的商品则为实行三包（退货、换货、修理），三包期限按国家三包规定执行，按出厂价退货。
4. 以上产品的质保书、合格证及检测报告齐全，符合国家质量标准。
5. 以上产品为二次加工无残损性，如与所标尺寸不符时按最接近尺寸，属正常的误差范围。
6. 以上产品重量单位为吨，如属重量误差，属正常误差范围，可正可负。
7. 以上价格为有效期一个月。

01.07.01	01.07.02
01.07.03	01.07.04
01.07.05	01.07.06
01.07.07	01.07.08
01.07.09	01.07.10
01.07.11	01.07.12
01.07.13	01.07.14
01.07.15	01.07.16
01.07.17	01.07.18
01.07.19	01.07.20
01.07.21	01.07.22
01.07.23	01.07.24
01.07.25	01.07.26
01.07.27	01.07.28
01.07.29	01.07.30

15.63

滑雪鞋部品成型报价 80T 58RMB 160T 82RMB详细请参照成型机加工费用一览表



对策实施

快美特报价各项目标准化

深圳市源盛精密塑胶制品有限公司
SHENZHEN JIA YING PRECISION PLASTIC PRODUCTS COMPANY LIMITED
地址：深圳市龙华新区观澜南大富社区大布头路266号
昆侯雷

TO 快美特公司 开发课
ATTN: 余庆豪
FM: 深圳市源盛精密塑胶制品有限公司 王小燕 2017.08.16

INC: 快美特1708003

序号	部品名称	部品规格	数量	材料	单价	总价	材料费	加工费	管理费	运费	税金	合计	备注
1	PI 8801	Cover	2	1846 7770	25.5	51.0	21.9	0.82	4.30	8	25%	3.9	87.92
2	PI 8801	Cover	1	1846 7770	25.5	25.5	21.9	0.82	4.30	12	25%	6.7	59.92
3	PI 8801	Cover	2	1846 7770	25.5	51.0	21.9	0.82	4.30	8	25%	3.9	87.92
4	PI 8801	Cover	1	1846 7770	25.5	25.5	21.9	0.82	4.30	12	25%	6.7	59.92
5	PI 8801	Cover	2	1846 7770	25.5	51.0	21.9	0.82	4.30	8	25%	3.9	87.92
6	PI 8801	Cover	1	1846 7770	25.5	25.5	21.9	0.82	4.30	12	25%	6.7	59.92
7	PI 8801	Cover	2	1846 7770	25.5	51.0	21.9	0.82	4.30	8	25%	3.9	87.92
8	PI 8801	Cover	1	1846 7770	25.5	25.5	21.9	0.82	4.30	12	25%	6.7	59.92
9	PI 8801	FRONT COVER	2	PP 1120	12.5	25.0	14.4	0.43	2.50	8	25%	3.2	35.13
10	PI 8801	FRONT COVER	1	PP 1120	12.5	12.5	14.4	0.43	2.50	10	25%	3.2	28.13
11	PI 8801	Rear Case	2	PP 1120	12.5	25.0	14.4	0.43	3.80	8	0%	3.8	36.63
12	PI 8801	Rear Case	1	PP 1120	12.5	12.5	14.4	0.43	3.80	12	0%	3.8	29.63

备注：1. 以上部品的重量为净重量，不含中间件和辅料重量，并扣除废料重量。
2. 以上部品的材料为塑料，在塑料材料中，如材料为改性塑料，其重量按改性塑料重量计算。
3. 以上部品的材料为金属，在金属材料中，如材料为合金材料，其重量按合金材料重量计算。
4. 以上部品的材料为橡胶，在橡胶材料中，如材料为合成橡胶，其重量按合成橡胶重量计算。
5. 以上部品的材料为陶瓷，在陶瓷材料中，如材料为氧化铝陶瓷，其重量按氧化铝陶瓷重量计算。
6. 以上部品的材料为玻璃，在玻璃材料中，如材料为钢化玻璃，其重量按钢化玻璃重量计算。
7. 以上部品的材料为木材，在木材材料中，如材料为实木，其重量按实木重量计算。

15.63

2.2 啤价计算需考虑损耗时间

通常部品：成型单价RMB/H/(能率*0.95或0.97)

滑雪鞋部品需考虑上下模时间2H.

成型单价RMB/H/(能率*0.95或0.97) + 2*成型单价 RMB/H/需求数。

2.3 包装费用通常按比例计算6-8%.

滑雪鞋部品按上一年报价单费用，注意币种汇率折算。

2.4 运输费用通常按比便计算2-3%

2.5 管理费用：通常系列产品5%-8%，利润费用比例3-5%. 滑雪鞋管理费10%、利润5-8%



活动总结

- ①这次活动，每个担当只先做出了一个自己所负责客户的标准化版本，后续其他客户也须全部完成。
- ②根据所有客户的标准化版本，整理出报价标准归总表。
- ③需完成报价项目公式文字化定义归总表。
- ④根据②和③提及的归总表进入编程系统化。

谢谢！