

# 课题计划书

课题名	CE/并行设计开发体系建立
编号	006
主导部门	研发部
课题组长	张辉
课题成员	莫平、谢瑞福
活动周期	2017、2-2017、6
活动原则	1、定期会议每周一、三、五13:30-15:30 ; 2、现场活动
详细推进内容	推进日程
开发项目了解	2017.6.9
研发项目计划制定	2017.6.19
研发记录跟踪	2017.6.26
研发功能图建立	2017.7.3
研发体系建立	2017.7.3-30
标准化的制定	2017.8.1-27

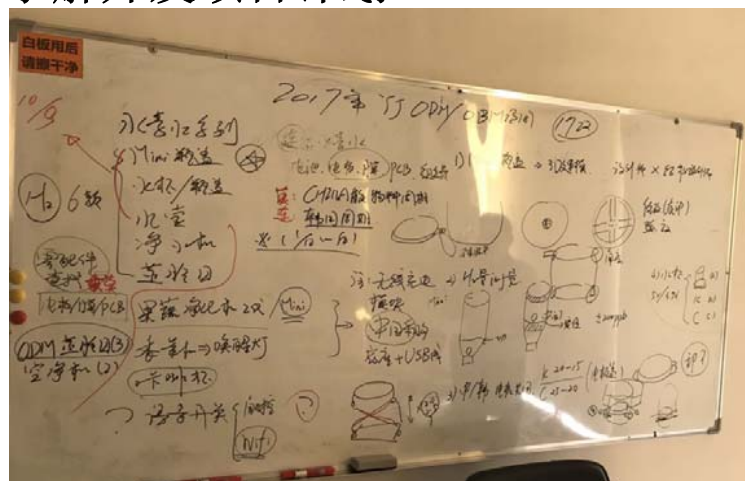
现状问题点 ( 选定背景 )
<b>背景：</b> 1、传统的OEM加工形式 2、缺少完成品研发体系 3、OEM转向ODM <b>问题点：</b> 1、无详细的研发计划 2、无详细的跟踪记录 3、无详细的研发功能图
活 动 目 标
<b>指标名：</b> 建立研发体系
预 估 效 果
<b>效果为背景里描述内容带来的量化效果</b>

## 现状调查

制定研发项目计划，通过项目计划可以了解我们的产品实际进度情况

## 活动前

## 了解开发项目计划



### 烨嘉公司项目计划表

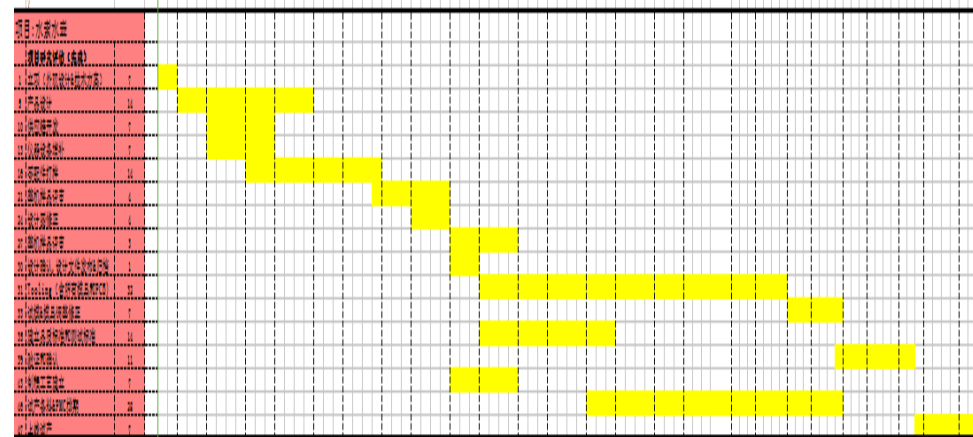
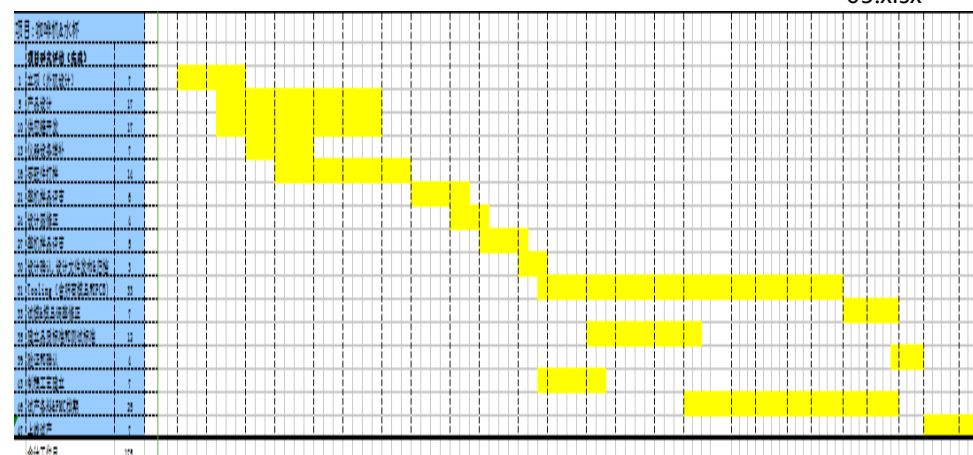
NO	项目	子项目	工作日	5月	6月	7月	8月	9月	10月	11月	12月	1月
1	报警器（水浸水）			*	*							
2	水浸水mini磁盖			*	*							
3	水浸水杯 / 磁盖			*	*							
4	触控报警开关			*	*							
5	果壳净化机2			*	*	*						
6	饮水机&水杯					*	*					
7	水浸水泵						*	*				
8	触控报警开关-wifi								*	*		
9	水浸水净水器								*	*	*	*
10	报警器FY1											
11	香薰机Low											
12	净化器-V			*	*							
13	净化器-C				*	*						
14	《香薰机-》唤醒音响			*	*							

## 活动后

## 详细的制作开发项目计划




项目计划大纲2017  
05.xlsx



# 现状调查

制定项目周工作计划，可以更详细的了解项目跟进进度情况

活 动 前		活 动 后													
无周工作 计划	制定项目周工作计划														
	<div> 项目计划大纲2017 05.xlsx</div>														
	阶段任务	工作日	6月					7月							
			第一周	第二周	第三周	第四周	第五周	第一周	第二周						

# 改善前会议记录形式

## 会议记录内容详细整理



0601 CD



0609



0609头脑风暴1



0609头脑风暴2



0612-1



0612-2



0614



0616



0616头脑风暴



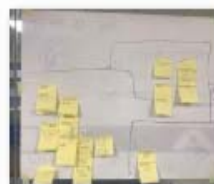
0619



0621



0628



0628-2



0630



0703



0705



0705-2



0705-3



0705-4



0705-5



0705-6



0705-7



0710



0710-2



富氦水功能图



富氦水喷雾启动

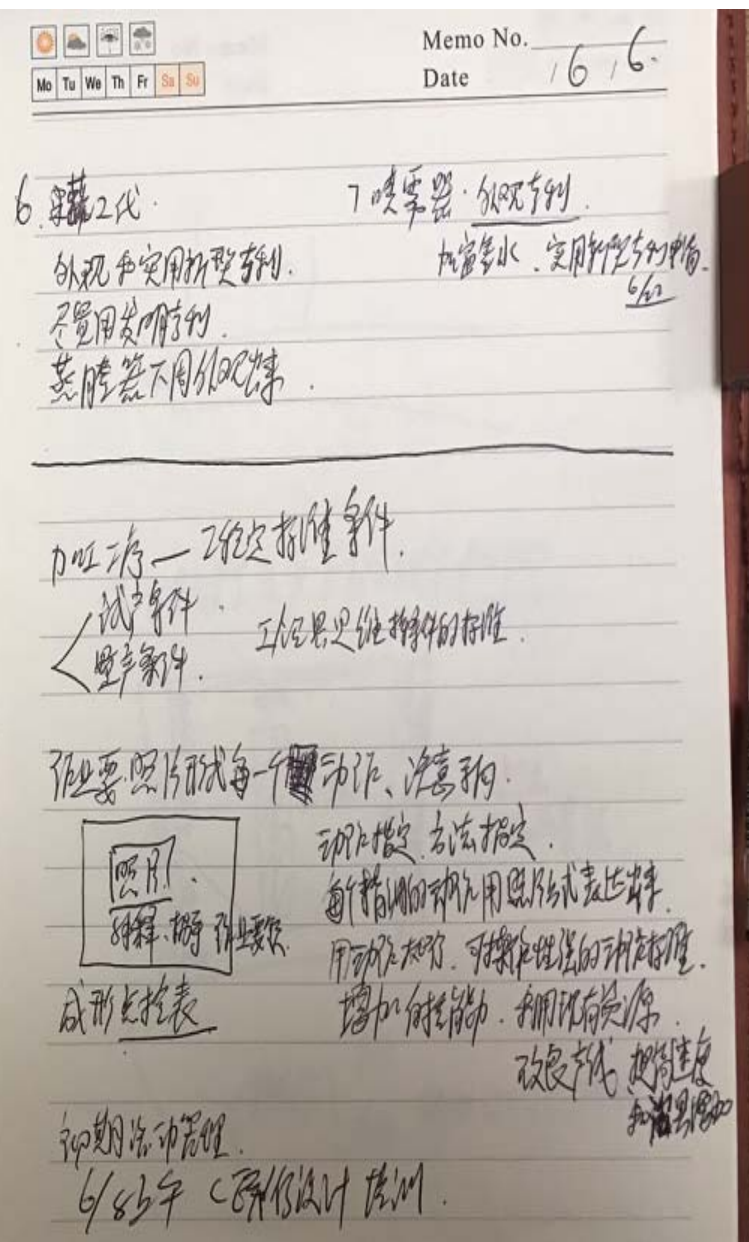
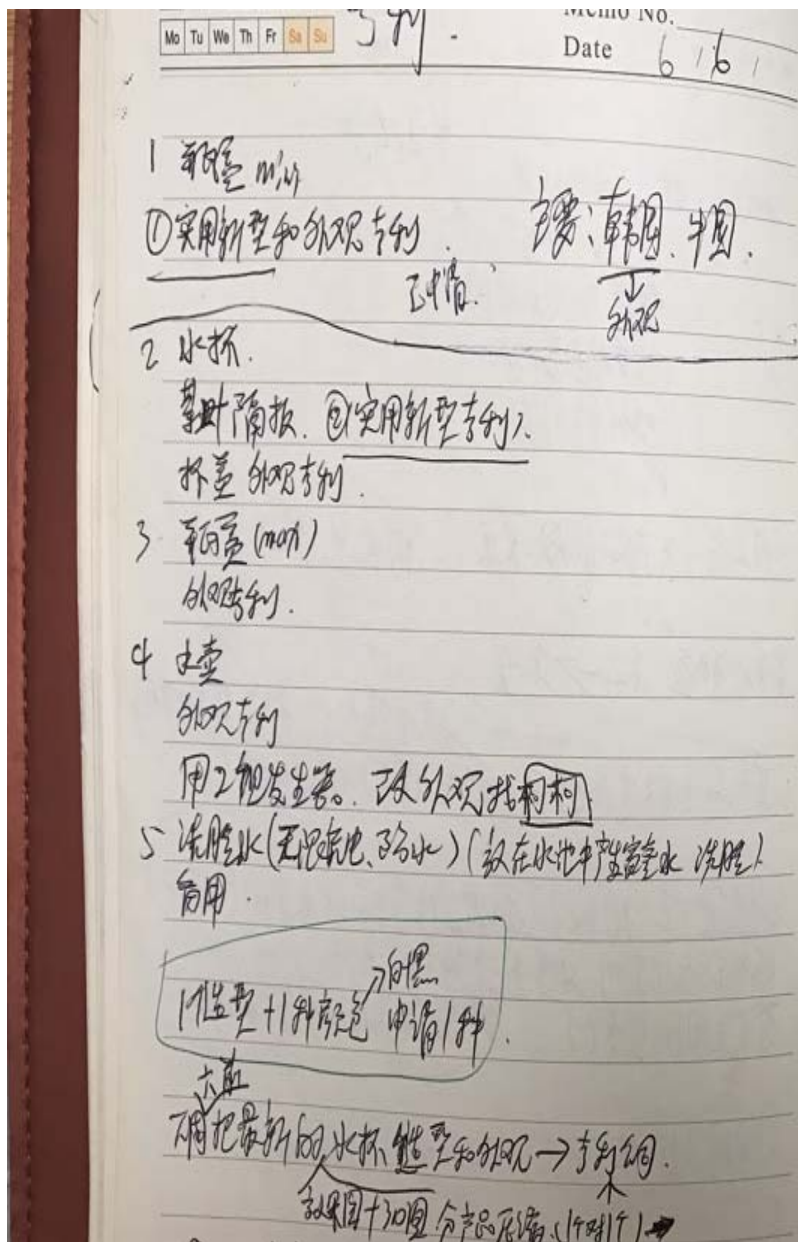


富氦水原理 (2)



富氦水原理

## 改善前笔记形式记录



# 改善后建立项目跟进备忘录

通过项目跟进备忘录形式，可以减少忘记的事项，跟进具体的事项完成时间、担当、完成情况



项目备忘录.xls

## 项目跟进备忘录

作成：张辉 日期：2017.07.01

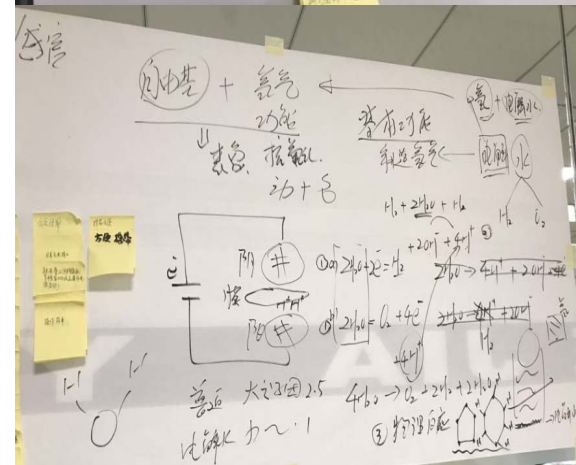
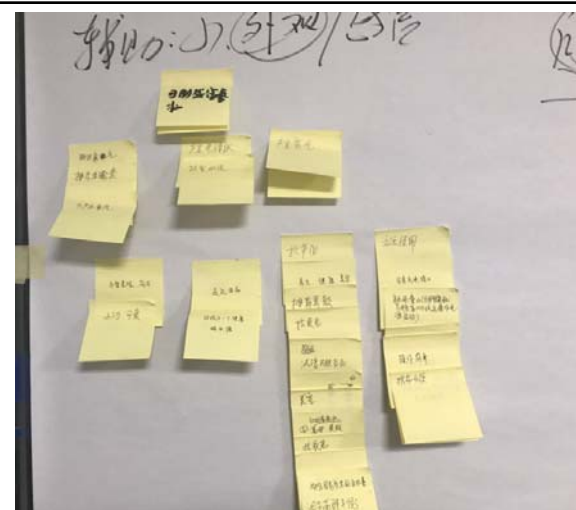
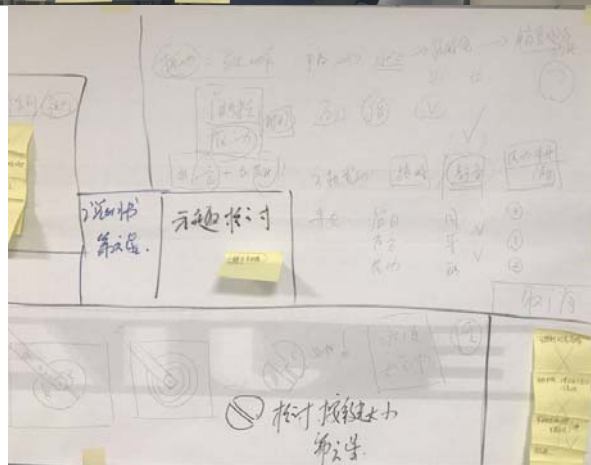
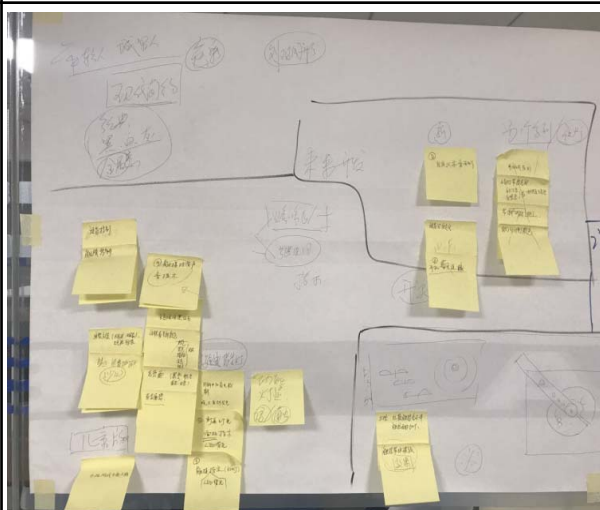
NO	提出日期	项目	提出者	问题类型	问题点	详细说明	对策/方案	完成日期	解决	担当	确认	备注
1	6/9	蒸脸器	张工	结构	喷雾器怎么作	如何设计产品的外观和产品的功能	产品的功能、外观讲解	5/20	完成	李工		
2	6/9	蒸脸器	张工	结构	产品预留出富氢水模组和无线充电位置	富氢水模组和无线充电位置预留，但不做在产品上	产品结构预留位置	7/15	未完成	聊工		
3	6/9	蒸脸器	聊工	结构	3D结构设计	画完成品3D图，	根据外观ID，设计产品的结构	5/20	完成	李工		
4	6/9	蒸脸器	南副总	外观	外观采用什么样式的	圆的、方的、上圆下方等等	京东和天猫上参考金道（珠海）公司，采用圆柱型的	5/20	完成	张工		
5	6/9	蒸脸器	聊工	电子	采用什么样式的插电方式	USB、无线充电	USB方式充电	5/12	完成	张工		
6	6/12	富氢水系列	南副总	实验	产品插电不工作	产品插入电源后无反映	富氢水系列产品先要充电4~5分钟后，再测试或使用，充满电大概1个小时，电量1000mA左右	6/2	完成	张工		
7	6/12	富氢水系列	南副总	实验	产品烧坏		富氢水系列产品不允许干烧，必须要有水的情况下工作	6/2	完成	张工		
8	6/12	富氢水系列	南副总	实验	产品有电不工作	产品在通电的情况下，水中无气泡出现	建议客户第一次使用时，一定要放入热水5~10分钟（水才能渗透到电极膜内）再测试或使用	6/2	完成	张工		

# 利用头脑风暴法建立产品功能图

活动前

公司高层定产品的外观结构和功能

活动后





# 案例1



开发项目功能图.xls



东莞烨嘉电子科技有限公司  
YEJIA ELECTRONIC TECHNOLOGY CO., LTD

## 水素水mini瓶盖产品功能介绍

作成：张辉 日期：2017.06.20 版本号：A/0

成品		底壳单元		类型	NO	品名	用量/PCS	目的功能	注意事项	备注
图片		图片		塑胶类	1	底壳	1	1固定PCB板 2充电口胶塞 3连接中壳 4美观	环保材料	烨嘉
				电子类	2	PCB板	1	1电极供电 2控制 3保护	涂防水层	外购
产品名称：富氢水mini瓶盖		核心功能：产生氢气		硅胶类	3	USB胶塞	1	1防尘 2美观	环保材料	外购
目的功能：产生富氢水		辅助功能：1 产生电解水		塑胶类	4	中壳	1	1固定电极 2连接底壳 3上盖 4美观	食品级材料	烨嘉
手段功能：制造氢气		2 排出废气		五金类	5	电极	2	1产生电解水 2产生氢气 3产生废气	钛铂金	外购
主色调：白、黑				五金类	6	电极膜	1	1渗透水 2通过氢气 3阻止氧气和废气通过	使用后拆卸不可再用	外购
使用范围：普通500ml矿泉水瓶				塑胶类	7	电极盖	1	固定电极	环保材料	烨嘉
				硅胶类	8	电极防水胶圈	1	防水	环保材料	外购
				硅胶类	9	瓶口防水胶圈	1	防水	环保材料	外购

# 案例2



开发项目功能图.xls



东莞烨嘉电子科技有限公司  
YEJIA ELECTRONIC TECHNOLOGY CO., LTD

## 智能语音触控开关产品功能介绍

作成：张辉 日期：2017.06.20 版本号：A/0

成品		中框单元		类型	NO	品名	用量/PCS	目的功能	注意事项	备注
图片		图片		塑胶类	1	按键板	1	1控制开关的开闭 2固定导光管 3装饰美观	防火材料 颜色：金属银色	
				塑胶类	2	面板	1	1保护电路板 2美观	防火材料 颜色：米白色/陶瓷白	
产品名称：智能语音触控开关		核心功能：语音输入		塑胶类	3	边框	1	1连接电路板和底壳 2美观	防火材料 颜色：金属银色	
核心功能：语音控制开关		辅助功能：		塑胶类	4	后壳	1	1保护电路板 2连接墙壁固定产品 3固定PCB板	防火材料 颜色：黑色	
手段功能：输入语音		1 触控控制开关 2 触控声音提示（继电器声音） 3 禁止语音功能 4 安装方便		电子类	5	PCB板1	1	1通电 2保护外部电压 3防止短路 4调节电压和电流 5驱动语音功能		
主色调：（现代简约风格）白色、金属银色				电子类	6	PCB板2	1	1通电 2驱动触控开关		
使用范围：20~40岁左右的城市家庭		魅力功能：显示水波纹		电子类	7	咪头	1	语音输入功能		
				电子类	8	导光管	3	导光		

## 活动总结-不足点

---

1. 从没有到有，建立的资料不够完善
2. 还没有建立起完整的体系
3. 从传统的OEM转变成ODM，思想有待转变
4. 自我完成品意识不够，需加强改善