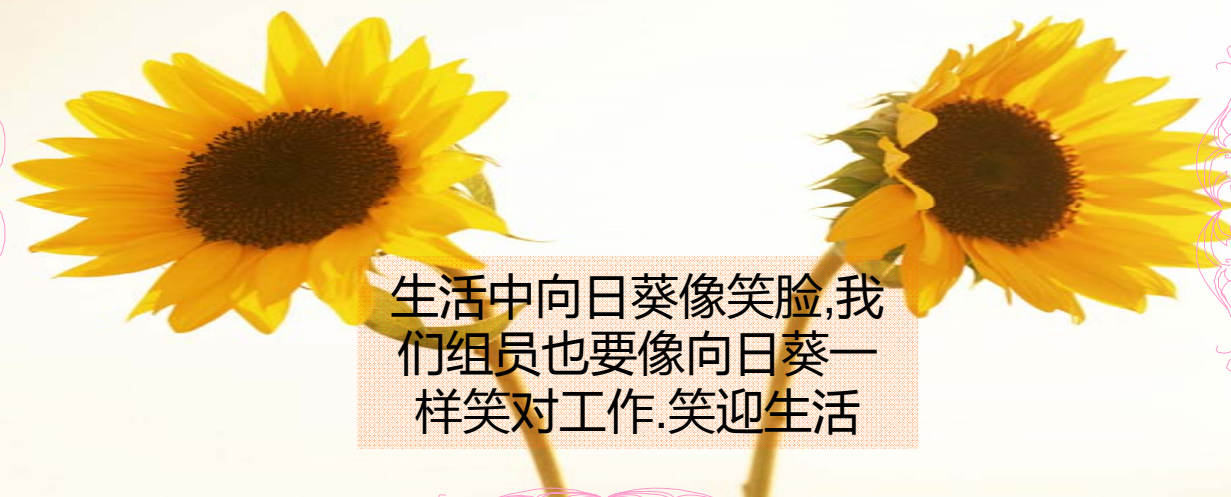


组名：向日葵 *sunflower*



生活中向日葵像笑脸,我
们组员也要像向日葵一
样笑对工作.笑迎生活

成立:2015年8月8日
部门：采购中心



一.QCC小组成员介绍

成员

• 谢小燕

成员

• 徐康宁

成员

• 覃海平

成员

• 晏彬

书记员

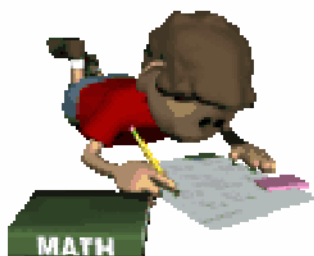
• 南基日

副组长

• 李春梅

组长

• 符敏



二、课题选定

小组成员经过认真慎重考虑，针对目前部品品质不良多发，直接影响到二次加工部门的效率及对客户的纳期。全员根据以下几个方面的问题点以举手表决的方式决定了本次活动的课题。

评分 项目	全员能参与吗？	自己能否解决？	预期效果如何？	短时间能否完成？	紧急程度如何？	难易程度如何	结果能否数据化？	合计分数
外注商PPM值管理	5	4	4	4	4	5	5	31
减少原料运输费用	4	4	4	4	4	4	4	28
提升化工物料批次合格率	5	5	4	4	5	5	5	33
减少品质判定失误	4	4	4	4	3	4	3	26

本次QCC活动课题:

- 理由如下：
1. 可以直接减少因现场因调油所导致的待工时间；
 2. 防止客户因化工问题而引起的投诉；
 3. 找出化工经常性急单处理的原因并改善，提高化工的来料合格率。

三.活动计划

全员参与

活 动 日 程						
实施项目	8月	9月	10月	11月	12月	实施时间
小组成立>>					8/11-8/12
课题选定>>					8/11-8/12
现状调查	>>				8/21~9/21
现状分析		>>			9/22~9/27
目标设定			>>		9/28~10/5
要因分析			>>		10/6~10/13
对策立案			>>		10/6~10/13
实施计划			>		10/14~12/15
成果确认			>		
标准化			>		
结果发表			>		

.....> 计划
> 实际

现状分析(一)

油漆现场调油记录表

作成:符敏

序号	申请调油日期	申请部门	供应商	物料名称	单位	数量	不良事项	调配完成时间	待工时间	备注
1	9月8日	电镀部	万润	320ME5421/金色	KG	10.8	颜色偏黄, 银粉扩散不均	9月9日	1天	
2	9月23日	喷油部	佩琦	PKS-D2595/银绿油	KG	108	爆裂	10月30日	7天	换成达利丰
3	10月9日	电镀部	丽拉涂	CT-8101/细白银色底漆	KG	17.5	涂装时遮盖力较差	10月13日	2天	
4	10月19日	电镀部	佩琦	PKP-D3359/黑油	KG	3.6	涂装时无附着力	10月26日		换成荣昌
5	10月20日	电镀部	佩琦	PKU-D2749/瓷白	KG	108	因产品有黑点, 涂装时遮盖力较差	10月23日		后改成2涂
6	11月9日	电镀部	佩琦	PKU-D2749B/瓷白	KG	136.8	因素材太白、颜色不够黄	11月11日	2天	
7	11月25日	电镀部	佩琦	PKU-D2749B/瓷白	KG	14.4	因素材偏黄, 原配方喷涂时不够白, 偏红, 需根据材料调油漆	11月27日	2天	

社外供应商现状分析

序号	月份	导常次数	供应商名称	导常次数	总计待工时间(天)	备注
1	9	2	万润	1	1	
2	10	3	佩琦	5	11	有3次是社内素材原因
3	11	2	丽拉涂	1	2	
合计		7		7	14	

备注: 油漆异常次数频发、调油时间过长, 而导致待工时间长。

现状分析(二)



油漆订购周期调查表

作成:符敏

序号	需求部门	申请日期	物料名称	单位	数量	正常周期	要求交期	实际交期	要求交货周期	交货周期
1	电镀部	2015-9-14	电镀面漆/CT-2640/UV面漆	KG	180	3-5天	2015-9-15	2015-9-15	1	1
2	喷油部	2015-9-16	油漆/PKS-D2595/银绿油	KG	108	3-5天	2015-9-18	2015-9-18	2	2
3	喷油部	2015-9-16	开油水/S-168	KG	280	3-5天	2015-9-18	2015-9-18	2	2
4	喷油部	2015-9-16	油漆/530BF0631/珠光绿色	KG	36	3-5天	2015-9-18	2015-9-18	2	2
5	电镀部	2015-9-16	电镀底漆/CT-806-8A/UV底漆	KG	900	3-5天	2015-9-17	2015-9-17	1	1
6	工程部	2015-10-12	固化剂/N-601	KG	1	3-5天	2015-10-13	2015-10-13	1	1
7	工程部	2015-10-12	橡胶油/8201	KG	3.5	3-5天	2015-10-13	2015-10-13	1	1
8	工程部	2015-10-12	开油水/T-430	KG	15	3-5天	2015-10-13	2015-10-13	1	1
9	电镀部	2015-10-19	哑浆/TK1035	KG	18	3-5天	2015-10-20	2015-10-21	1	2
10	电镀部	2015-10-19	素材处理剂/TK-601	KG	18	3-5天	2015-10-20	2015-10-21	1	2
11	电镀部	2015-10-19	底漆/TK-D3049-2	KG	54	3-5天	2015-10-20	2015-10-21	1	2
12	电镀部	2015-10-19	面漆/TK-8516-1	KG	90	3-5天	2015-10-20	2015-10-21	1	2
13	喷油部	2015-10-22	油漆/320ME5667/电镀枪色	KG	72	3-5天	2015-10-23	2015-10-23	1	1
14	喷油部	2015-10-22	开油水/WT-3244	KG	140	3-5天	2015-10-23	2015-10-23	1	1
15	喷油部	2015-10-22	油漆/8643/鲜银绿	KG	35	3-5天	2015-10-23	2015-10-24	1	2
16	喷油部	2015-10-22	开油水/910	KG	42	3-5天	2015-10-23	2015-10-24	1	2

社内现状分析

序号	月份	紧急采购次数	需求部门	紧急采购次数	正常采购周期	实际采购周期	备注
1	9	5	电镀部	6	3-5天	1-2	
2	10	11	喷油部	7	3-5天	1-2	
3			工程部	3	3-5天	1-2	
	合计	16		16			



备注: 正常周期3-5天, 使用部门对化工的需求是1-2天, 容易导致化工物料的异常!

目标设定

社内目标设定

序号	需求部门	采购次数	正常采购周期	实际采购周期	需求采购周期目标
1	电镀部	6	3-5天	1-2	3天
2	喷油部	7	3-5天	1-2	3天
3	工程部	3	3-5天	1-2	3天

供应商调油目标设定

序号	供应商名称	导常次数	总计待工时间(天)	(9-11月)平均待工时间(天)	平均待工时间目标(天)
1	万润	1	1	1	1天
2	佩琦	5	11	2.2	1天
3	丽拉涂	1	2	2	1天

社内

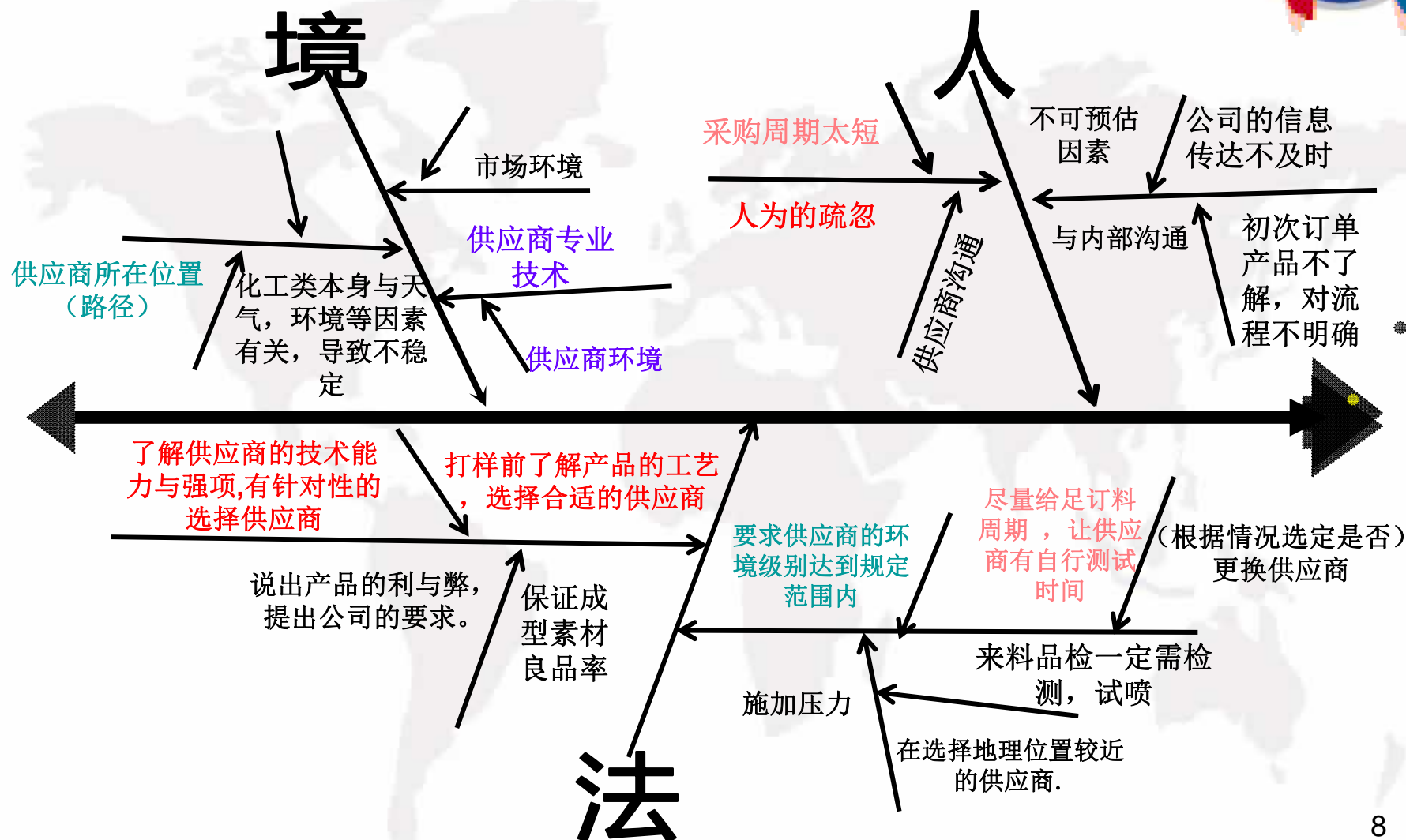
社内采购周期目标有依赖于使用部门及生管部门的配合

社外

社外的平均待工时间缩短至1天,需要求供应商全力配合.



要因分析



对策与实施计划



序号	属性	社 要 内 因	对 策	完成时 间	责任担当	备注
1	人	采购周期太短	1、了解生产需求，提前通知供应商备料 2、了解物料的制作工艺,给到供应商足够的制作时间,减少因急单因出现的异常。	12月 15日	谢小燕 符 敏	
2	境	供应商专业技术/ 供应商所在位置, 供应商现场环境	1. 了解供应商的技术能力与强项,有针对性的选择供应商 2. 说出产品的利与弊，提出公司的要求。 3. 保证成型素材的有效使用率。 4. 在选择地理位置较近的供应商,在出现异常时能及时对应,降低待工时间。 5. 要求供应商的环境级别达到规定范围内。	12月 15日	符 敏	
3	法	打样前选择合适的 供应商，减少量产 后的不良调油	1、打样前先了解产品的工艺要求，有针对性的选择供应商打样 2、选定多家厂商进行打样,试作， 3、周期正常订购，要求供应商送货时提供检测报告以及色牌	12月 15日	符 敏	

总结

本次的TQC活动没有完成，结果没有确认，没有标准化。但通过本次活动，让采购员对供应商、社内的工作都有进一步了解，对后期的工作更好开展。（比如说在打样前选择供应商，跟生产车间了解生产的良率情况等信息）

16年还会继续此课题，减少供应商到社内现场调油的批次为1次/月，减少待工时为12H/次。（在正常的订购周期范围）



谢谢



此课题将在2016年继续完成!



生命不息，努力不止